

1397387<sup>672371</sup> 1411503<sup>305425</sup> 1425618<sup>938479</sup> 1439734<sup>571533</sup> 1453850<sup>204588</sup>

2005192<sup>490753</sup>

1990228<sup>218434</sup>

1975263<sup>948115</sup>

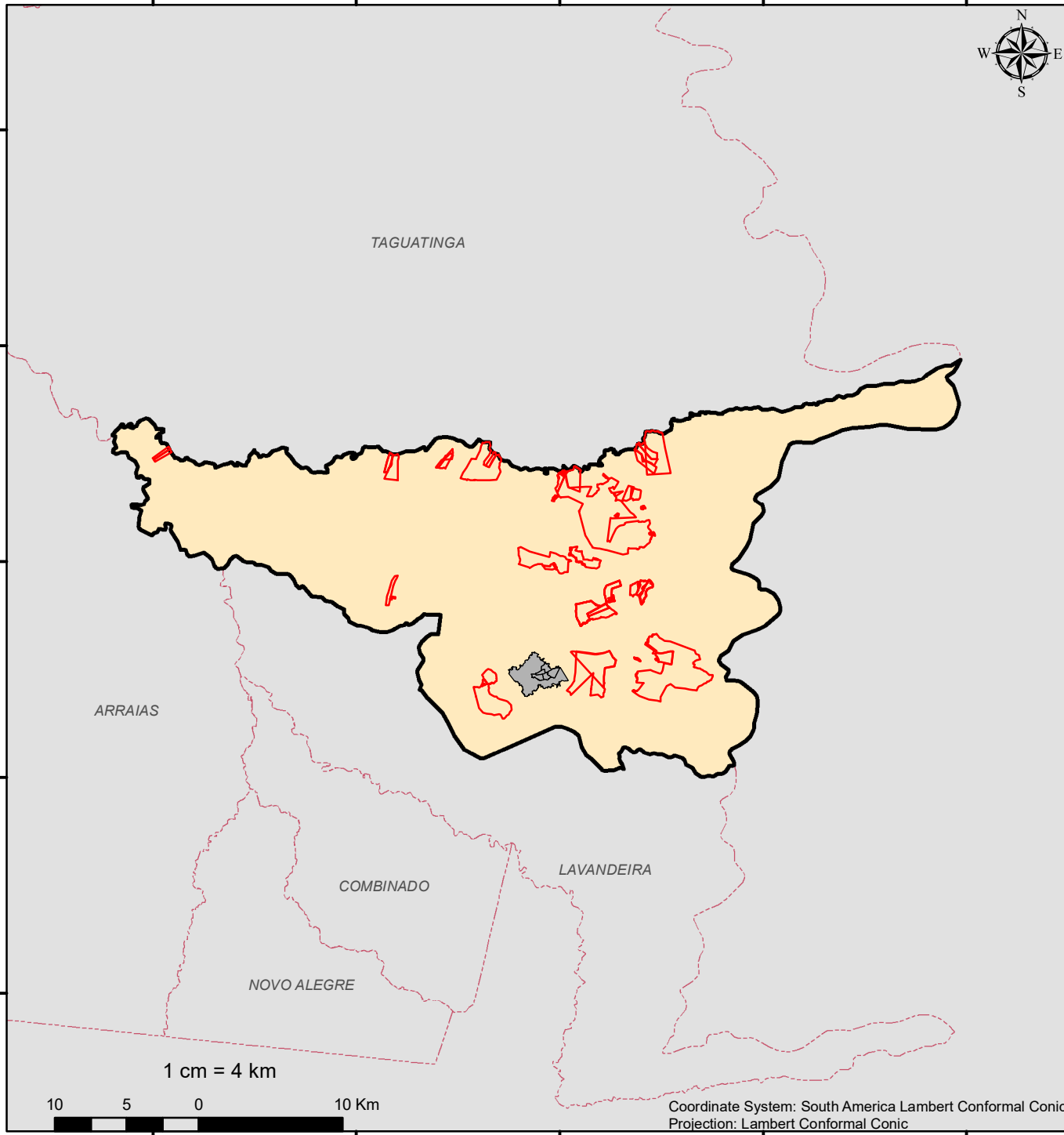
1960299<sup>673796</sup>

1945335<sup>401477</sup>

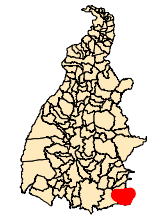
Município:AURORA DO TOCANTINS

Data: 04/06/2020 Mapa 18 de 139

Área do município: 70.346,92 ha  
Área cadastrável: 69.735,76 ha  
Área declarada no município\*<sup>1</sup>: 50.549,04 ha  
Total de imóveis: 420  
Imóveis em setores urbanos\*<sup>2</sup>: 32  
Quantidade de Conflitos: 66  
Área tota de conflitos: 8.016,99 ha

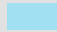

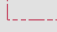


2005192<sup>490753</sup>  
1990228<sup>218434</sup>  
1975263<sup>948115</sup>  
1960299<sup>673796</sup>  
1945335<sup>401477</sup>



OBS.:  
\*1 Considerou-se as áreas dos imóveis que extrapolam os limites municipais. O calculo foi feito conforme declaração municipal no SIGCAR.  
\*2 Não representa as áreas urbanas legemente estabelecidas. É baseada no conceito que leva em consideração a morfologia da ocupação, em função da alta ou baixa densidade de edificações. Fonte: IBGE

**Legenda**

-  IMÓVEIS EM CONFLITO
-  SETORES URBANOS
-  LAGOS-UHE
-  TERRA INDÍGENA
-  PARQUES
-  APAS
-  MUNICÍPIO
-  LIMITES MUNICIPAIS

10 5 0 10 Km

Coordinate System: South America Lambert Conformal Conic  
Projection: Lambert Conformal Conic

1397387<sup>672371</sup> 1411503<sup>305425</sup> 1425618<sup>938479</sup> 1439734<sup>571533</sup> 1453850<sup>204588</sup>