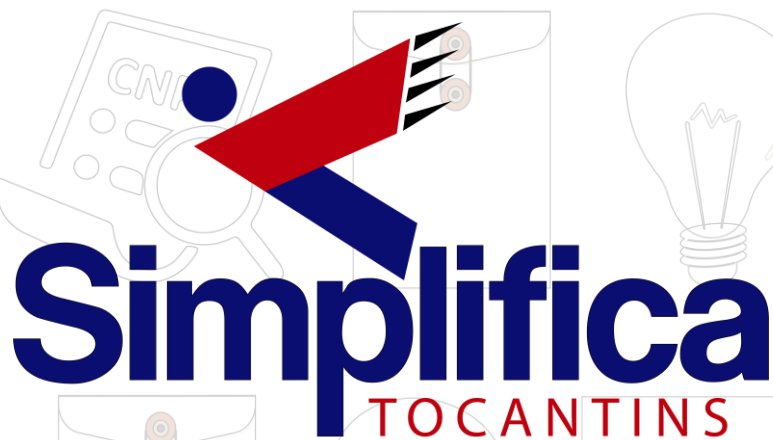
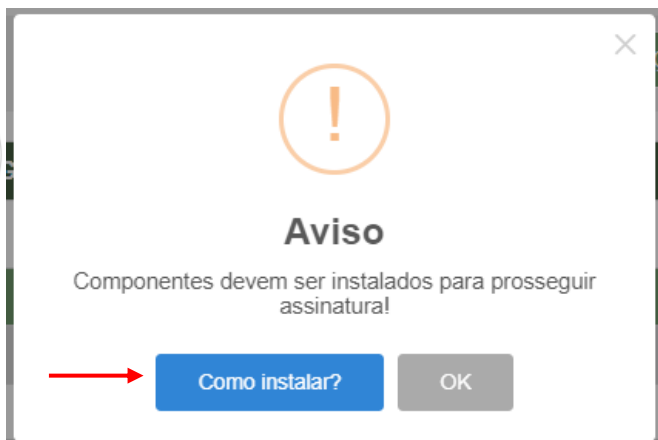


MANUAL INSTALAR TOKEN



INSTALAR TOKEN

Ao selecionar o tipo de certificado, será necessário instalar alguns componentes no computador para realizar a assinatura. Clicar em **“Como instalar?”**:



O sistema irá exibir a página permitindo realizar o download e habilitar a extensão. Clique em **“Download”**:

COMO INSTALAR?

EXTENSÃO DO NAVEGADOR

Para conseguir usar o assinador faltam poucos passos. Faça o download e instale a extensão para seu navegador.

IDENTIFICAMOS SEU NAVEGADOR E SISTEMA OPERACIONAL

Chrome	DOWNLOAD
Windows	HABILITAR

MANUAL DE INSTALAÇÃO E SOLUÇÃO DE PROBLEMAS

Caso esteja com problemas ou dúvidas, é possível fazer o download do Manual de Instalação.

[DOWNLOAD](#)

COMO INSTALAR

Siga os passos:

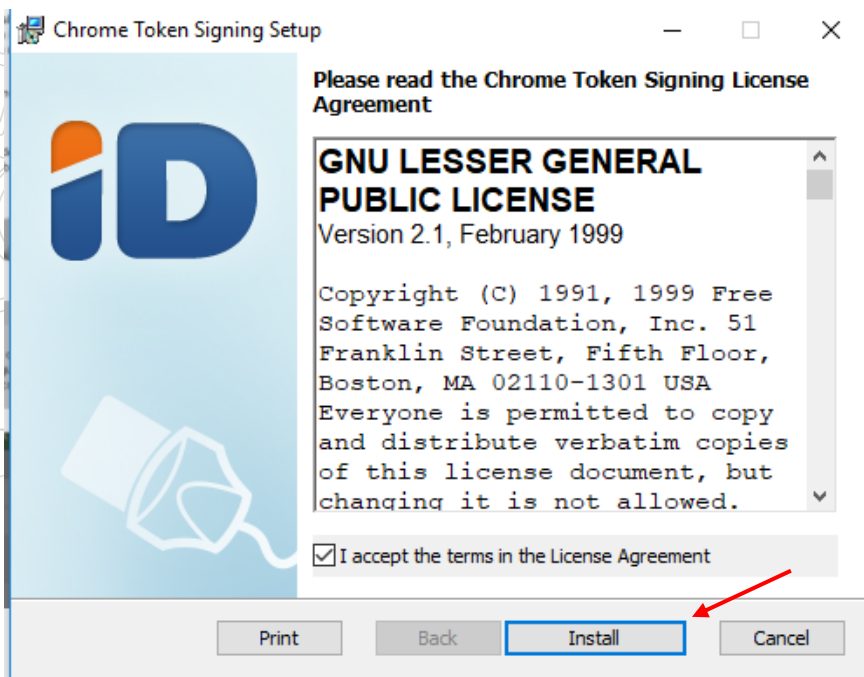
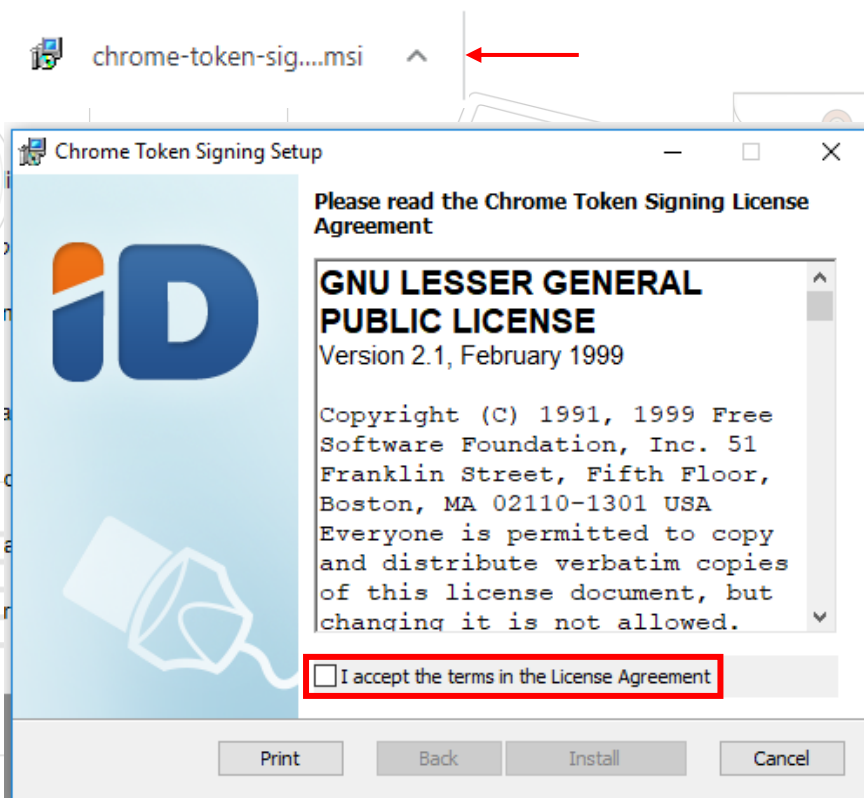
- 1 Faça o download do arquivo de instalação e salve no seu computador (botão download ao lado).
- 2 Abra o arquivo salvo no seu computador e siga as instruções para a instalação. Ao terminar a instalação será exibida uma mensagem de sucesso.
- 3 Habilite o plugin no seu navegador. Clique para ver as instruções.
- 4 Conecte o leitor de cartão (a) no seu computador e insira ao cartão (b) de assinatura digital.

ATENÇÃO

É necessário que o drive do leitor do certificado esteja instalado neste computador. Verifique como proceder no site da empresa onde adquiriu sua certificação digital.

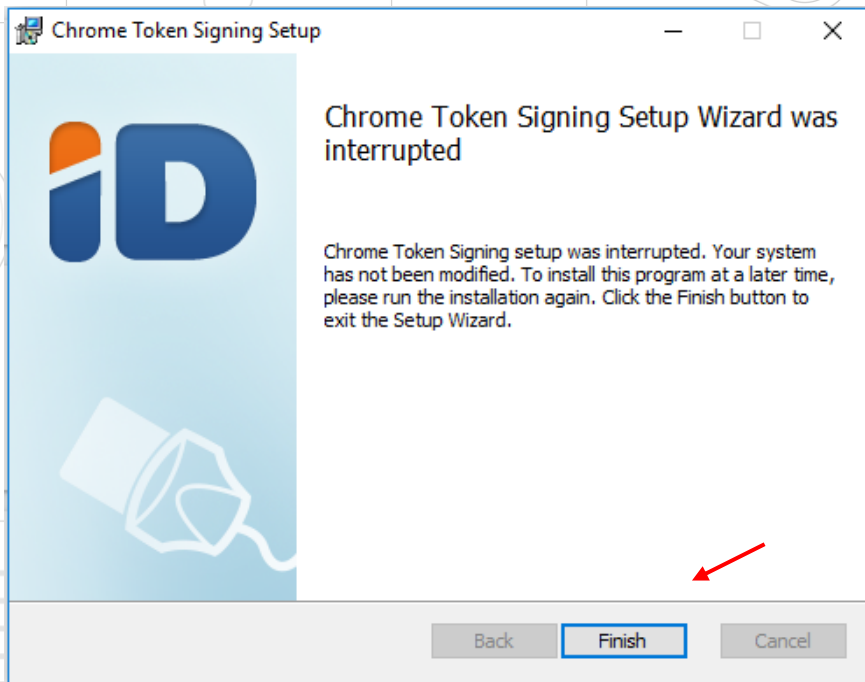
MANUAL SIMPLIFICA

Clique no arquivo baixado no canto inferior esquerdo da página web, em seguida, aceitar os termos do componente e clicar em "Install":



MANUAL SIMPLIFICA

Em seguida, após o sistema concluir o procedimento de instalação clique em **“Finish”**:



Retorne a página de instalação dos componentes e clique em **“Habilitar”**:

COMO INSTALAR?

EXTENSÃO DO NAVEGADOR

Para conseguir usar o assinador faltam poucos passos. Faça o download e instale a extensão para seu navegador.

IDENTIFICAMOS SEU NAVEGADOR E SISTEMA OPERACIONAL

	Chrome	DOWNLOAD 
	Windows	HABILITAR 

MANUAL DE INSTALAÇÃO E SOLUÇÃO DE PROBLEMAS

Caso esteja com problemas ou dúvidas, é possível fazer o download do Manual de Instalação.

[DOWNLOAD](#) 

COMO INSTALAR

Siga os passos:

- 1 Faça o download do arquivo de instalação e salve no seu computador (botão download ao lado).
- 2 Abra o arquivo salvo no seu computador e siga as instruções para a instalação. Ao terminar a instalação será exibida uma mensagem de sucesso.
- 3 Habilite o plugin no seu navegador. Clique para ver as instruções.
- 4 Conecte o leitor de cartão (a) no seu computador e insira ao cartão (b) de assinatura digital.



MANUAL SIMPLIFICA

[Página inicial](#) > [Extensões](#) > Token signing



Token signing

Oferecido por: RIA

★★★★★ 775 | [Produtividade](#) | 1.000.000+ usuários

Instalado

Após habilitá-la, e adicioná-la ao navegador, retorne para a página do processo e recarregue a página para tentar realizar as assinaturas novamente.

O sistema irá verificar os certificados disponíveis para realizar a assinatura.

