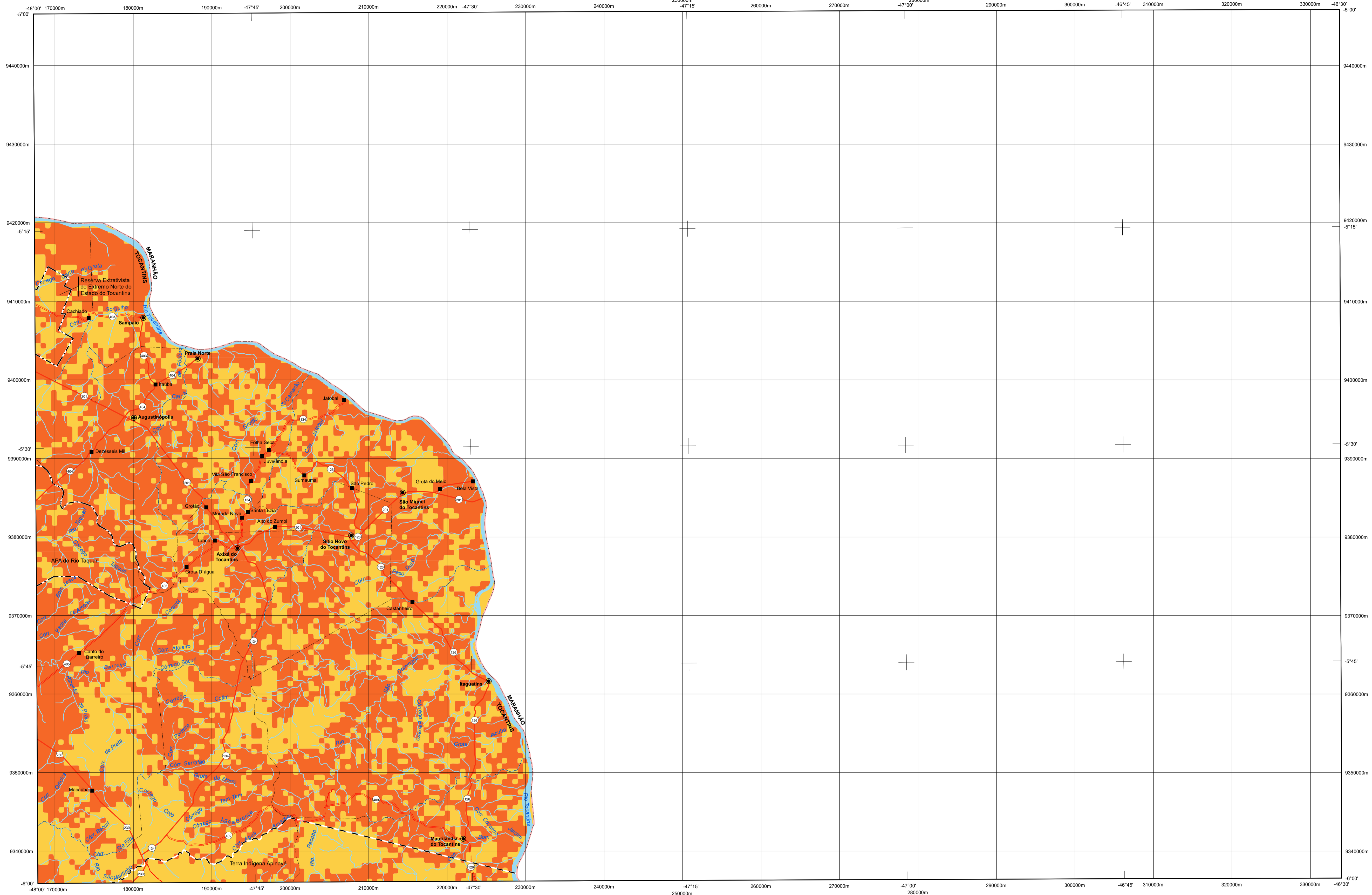
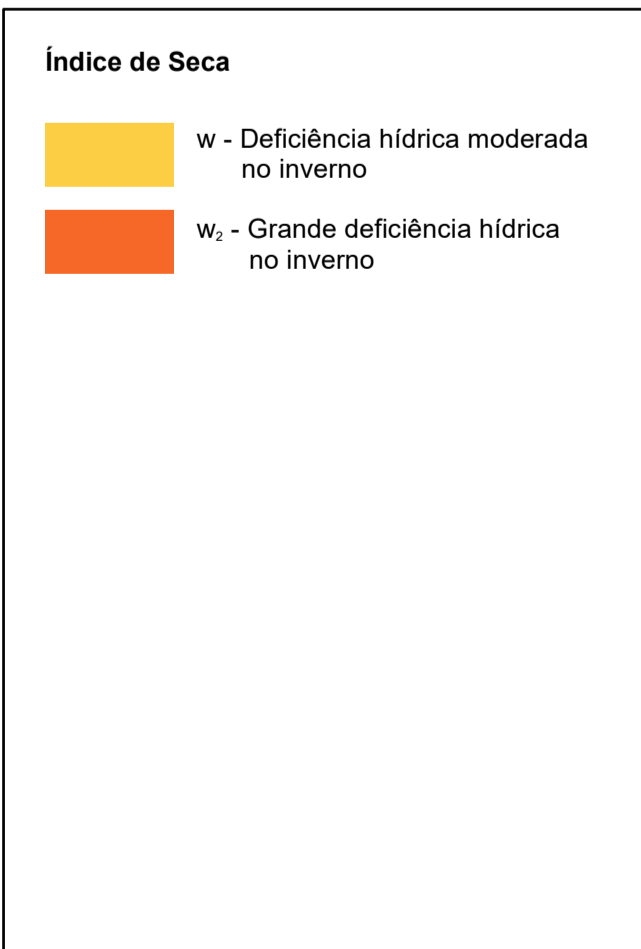




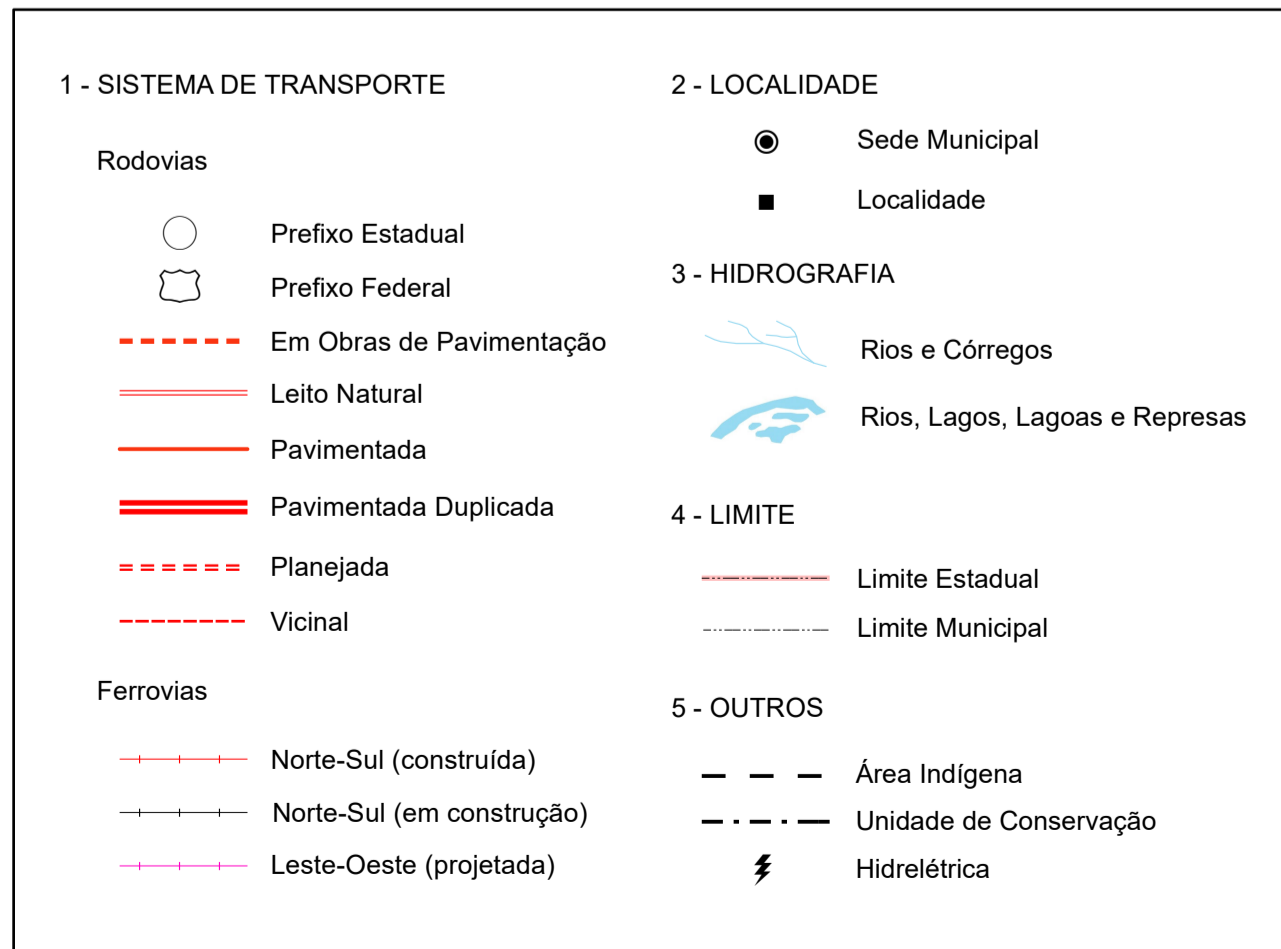
IMPERATRIZ ÍNDICE DE SECA - MÉDIA DE 1990 A 2019



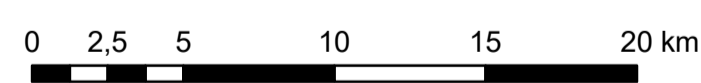
LEGENDA



CONVENÇÕES CARTOGRÁFICAS



Escala 1:250.000



PROJEÇÃO UNIVERSAL TRANSVERSA DE MERCATOR
DATUM HORIZONTAL: SIRGAS 2000
ORIGEM DA QUILOMETRAGEM UTM
EQUADOR E MERIDIANO 45° W. Gr.
A CRESCIDAS DE 10.000 km e 500 km, RESPECTIVAMENTE

Executado por:



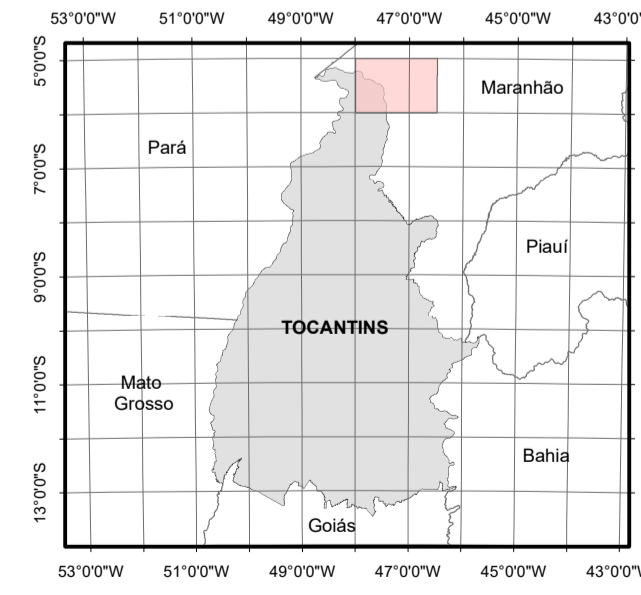
REFERÊNCIA/CITAÇÕES

Palmas, Secretaria da Fazenda e Planejamento, 2020. 1ª edição.
DIREITOS DE PRODUÇÃO E REPRODUÇÃO RESERVADOS.

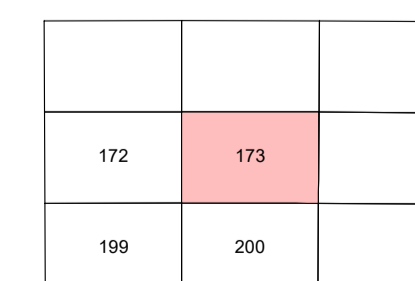
NOTA TÉCNICA

O índice de seca é definido a partir da metodologia de Thornthwaite e Mather (1955), relacionados às variáveis de deficiência hídrica e evapotranspiração potencial, obtidos pelo Balanço Hídrico Climatológico. A partir delas, o mapa de Índice de Seca foi gerado para todo o estado do Tocantins em escala 1:1.000.000. Fontes: Dados meteorológicos do INMET e ANA (1990 - 2019); Geração de energia, Terras indígenas, Unidades de conservação e Sistema de transporte (SEFAZ, 2019); Divisão estadual, Ferrovias, Hidrografia, Index - 250 (1:250.000). Limites estaduais, limites municipais, Massas de água, Sedes municipais (SEPLAN, 2012). Contrato de prestação de serviços especializados firmado entre a Secretaria da Fazenda e Planejamento do Estado do Tocantins e o Consórcio CODEX REMOTE Ciências Espaciais e Imagens Digitais Ltda. - GITEC BRASIL Consultoria Sócio-Ambiental Ltda e GITEC-GIP GMBH - Contrato nº 45/2019. O trabalho foi executado no âmbito do Projeto de Desenvolvimento Regional Integrado e Sustentável (PDRIS), com recursos do Tesouro Estadual e do Banco Internacional para Reconstrução e Desenvolvimento (BIRD) - Contrato de Empréstimo nº 8185-0 BR.

Situação da Folha no Estado do Tocantins



Articulação da Folha



Localização da Folha nos Municípios

