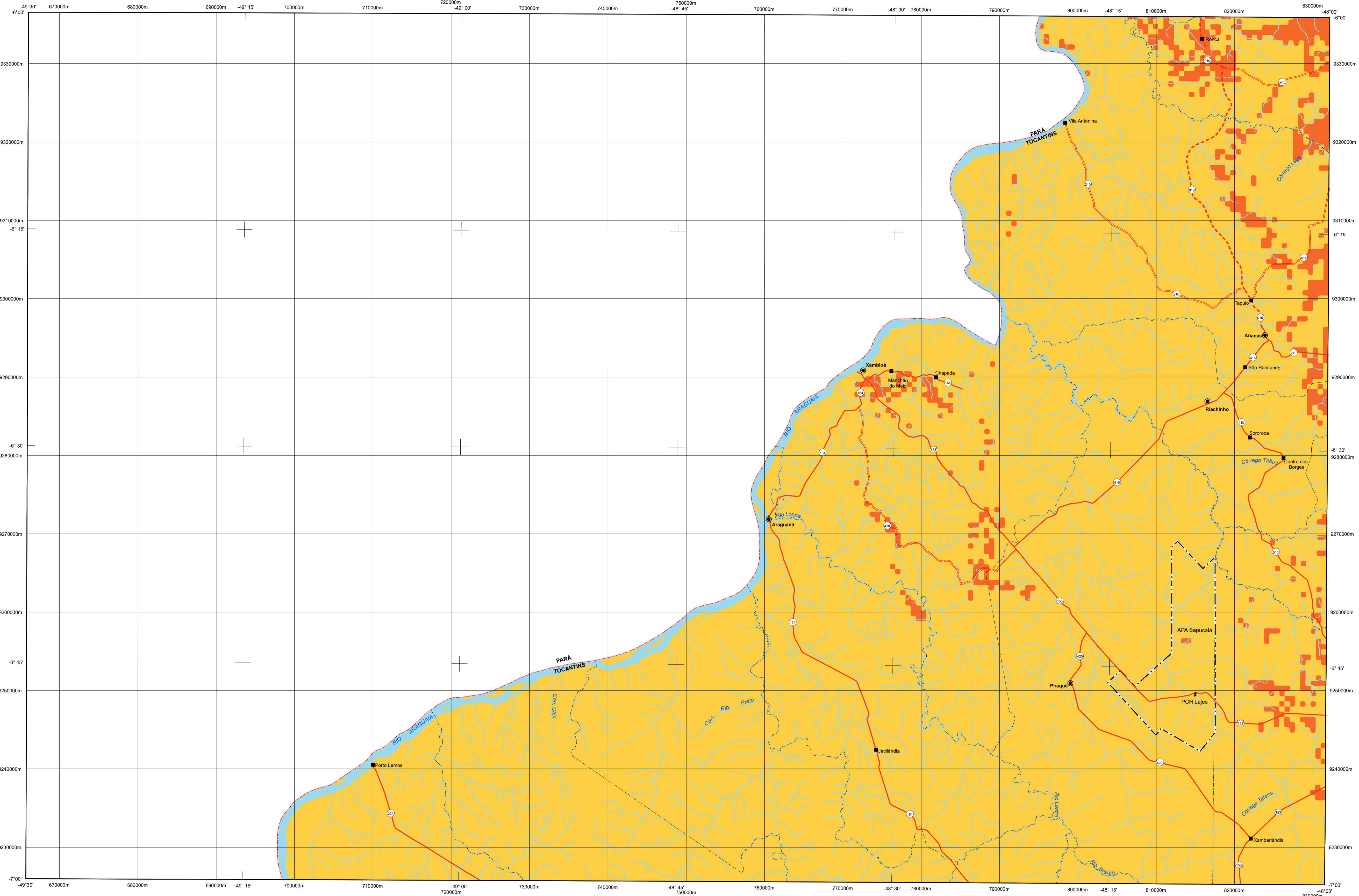




XAMBIOÁ

ÍNDICE DE SECA - MÉDIA DE 1990 A 2019



LEGENDA

Índice de Seca

- w - Deficiência hídrica moderada no inverno
- w₂ - Grande deficiência hídrica no inverno

CONVENÇÕES CARTOGRÁFICAS

1 - SISTEMA DE TRANSPORTE

- Rodovias
 - Prefixo Estadual
 - Prefixo Federal
 - Em Obras de Pavimentação
 - Leito Natural
 - Pavimentada
 - Pavimentada Duplicada
 - Planejada
 - Vicinal
- Ferrovias
 - Norte-Sul (construída)
 - Norte-Sul (em construção)
 - Leste-Oeste (projetada)

2 - LOCALIDADE

- Sede Municipal
- Localidade

3 - HIDROGRAFIA

- Rios e Córregos
- Rios, Lagos, Lagoas e Represas

4 - LIMITE

- Limite Estadual
- Limite Municipal

5 - OUTROS

- Área Indígena
- Unidade de Conservação
- Hidrelétrica

NOTA TÉCNICA

Escala 1:250.000

0 150 300 600 900 1.200 km

PROJEÇÃO UNIVERSAL TRANSVERSA DE MERCATOR
DATUM HORIZONTAL: SIRGAS 2000

ORIGEM DA QUILOMETRAGEM UTM
EQUADOR E MERIDIANO 51° W, G.

A CRESCIDAS DE 10.000 km e 500 km, RESPECTIVAMENTE

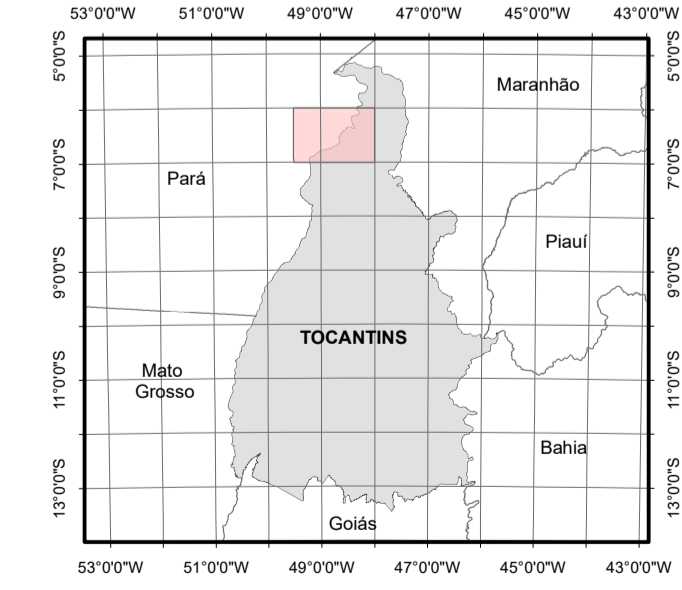
Executado por:

CODEX **GITEC**

REFERÊNCIA/CITAÇÕES

Palmas, Secretaria da Fazenda e Planejamento, 2020. 1ª edição.
DIREITOS DE PRODUÇÃO E REPRODUÇÃO RESERVADOS.

Situação da Folha no Estado do Tocantins



Articulação da Folha

172	173
199	200
226	227

Localização da Folha nos Municípios

