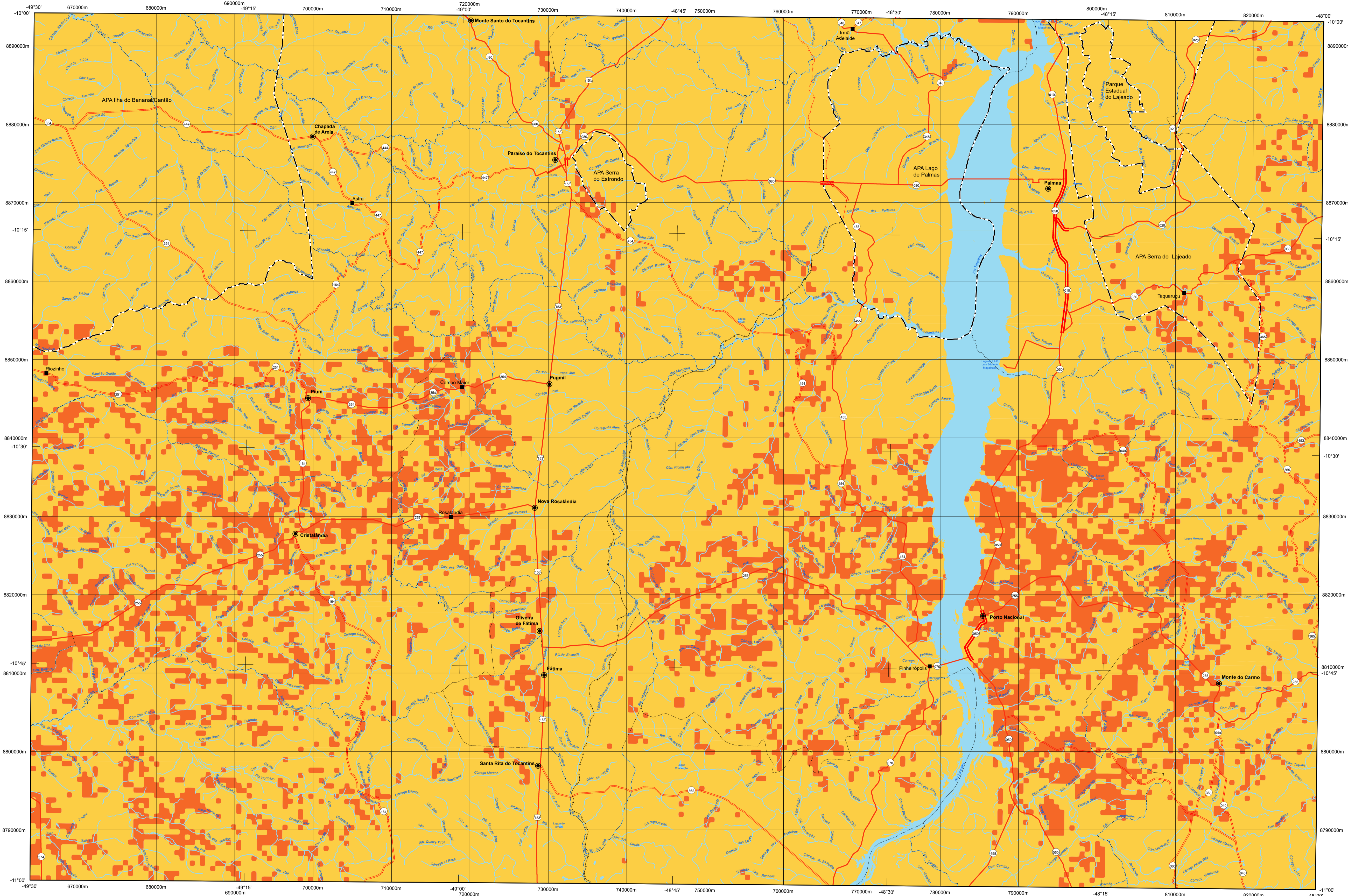




# PORTO NACIONAL

## ÍNDICE DE SECA - MÉDIA DE 1990 A 2019



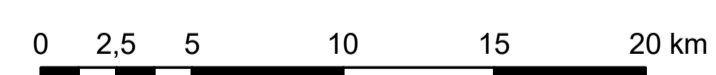
### LEGENDA

Índice de Seca	
<span style="background-color: #FFD700; border: 1px solid black; display: inline-block; width: 15px; height: 10px;"></span>	w - Deficiência hídrica moderada no inverno
<span style="background-color: #FF4500; border: 1px solid black; display: inline-block; width: 15px; height: 10px;"></span>	w <sub>1</sub> - Grande deficiência hídrica no inverno

### CONVENÇÕES CARTOGRÁFICAS

1 - SISTEMA DE TRANSPORTE	2 - LOCALIDADE
Rodovias	● Sede Municipal
○ Prefixo Estadual	■ Localidade
□ Prefixo Federal	
--- Em Obras de Pavimentação	3 - HIDROGRAFIA
— Leito Natural	— Rios e Córregos
— Pavimentada	— Rios, Lagos, Lagoas e Reservas
— Pavimentada Duplicada	
--- Planejada	4 - LIMITE
--- Vicinal	— Limite Estadual
	--- Limite Municipal
Ferrovias	5 - OUTROS
— Norte-Sul (construída)	--- Área Indígena
— Norte-Sul (em construção)	--- Unidade de Conservação
— Leste-Oeste (projetada)	⚡ Hidrelétrica

Escala 1:250.000



PROJEÇÃO UNIVERSAL TRANSVERSA DE MERCATOR  
DATUM HORIZONTAL: SIRGAS 2000

ORIGEM DA QUILOMETRAGEM UTM  
EQUADOR E MERIDIANO 61° W G  
A CRESCIDAS DE 10.000 km e 500 km, RESPECTIVAMENTE

Executado por:



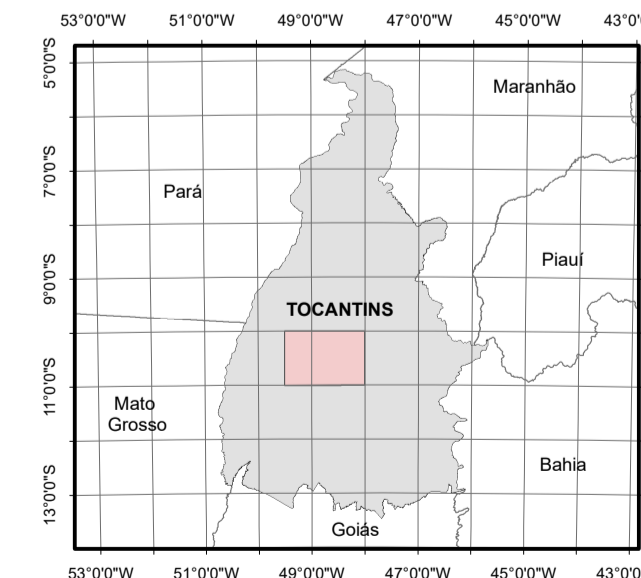
### REFERÊNCIA/CITAÇÕES

Palmas, Secretaria da Fazenda e Planejamento, 2020. 1ª edição.  
DIREITOS DE PRODUÇÃO E REPRODUÇÃO RESERVADOS.

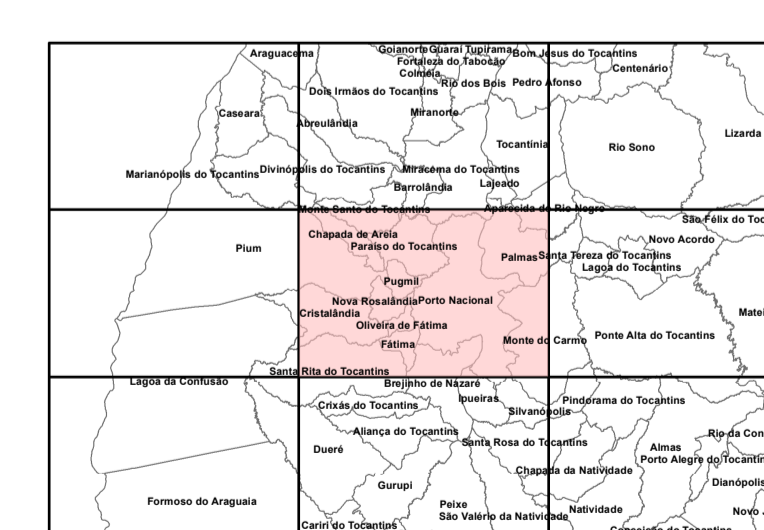
### NOTA TÉCNICA

O Índice de seca é definido a partir da metodologia de Thornthwaite e Mather (1955), relacionados às variáveis de deficiência hídrica e evapotranspiração potencial, obtidos pelo Balanço Hídrico Climatológico. A partir delas, o mapa de Índice de Seca foi gerado para todo o estado do Tocantins em escala 1:1.000.000. Fontes: Dados meteorológicos do INMET e ANA (1990 – 2019); Geração de energia, Terras indígenas, Unidades de conservação e Sistema de transporte (SEFAZ, 2019); Divisão estadual, Ferrovias, Hidrografia, Index – 250 (1:250.000), Limites estaduais, limites municipais, Massas de água, Sedes municipais (SEPLAN, 2012). Contrato de prestação de serviços especializados firmado entre a Secretaria da Fazenda e Planejamento do Estado do Tocantins e o Consórcio CODEX REMOTE Ciências Espaciais e Imagens Digitais Ltda., GITEC BRASIL, Consultoria Sócio-Ambiental Ltda e GITEC-GIP GMBH - Contrato nº 45/2019. O trabalho foi executado no âmbito do Projeto de Desenvolvimento Regional Integrado e Sustentável (PDRIS), com recursos do Tesouro Estadual e do Banco Internacional para Reconstrução e Desenvolvimento (BIRD) - Contrato de Empréstimo nº 8185-0 BR.

### Situação da Folha no Estado do Tocantins



### Localização da Folha nos Municípios



### Articulação da Folha

278	279	280
303	304	305
323	324	325

