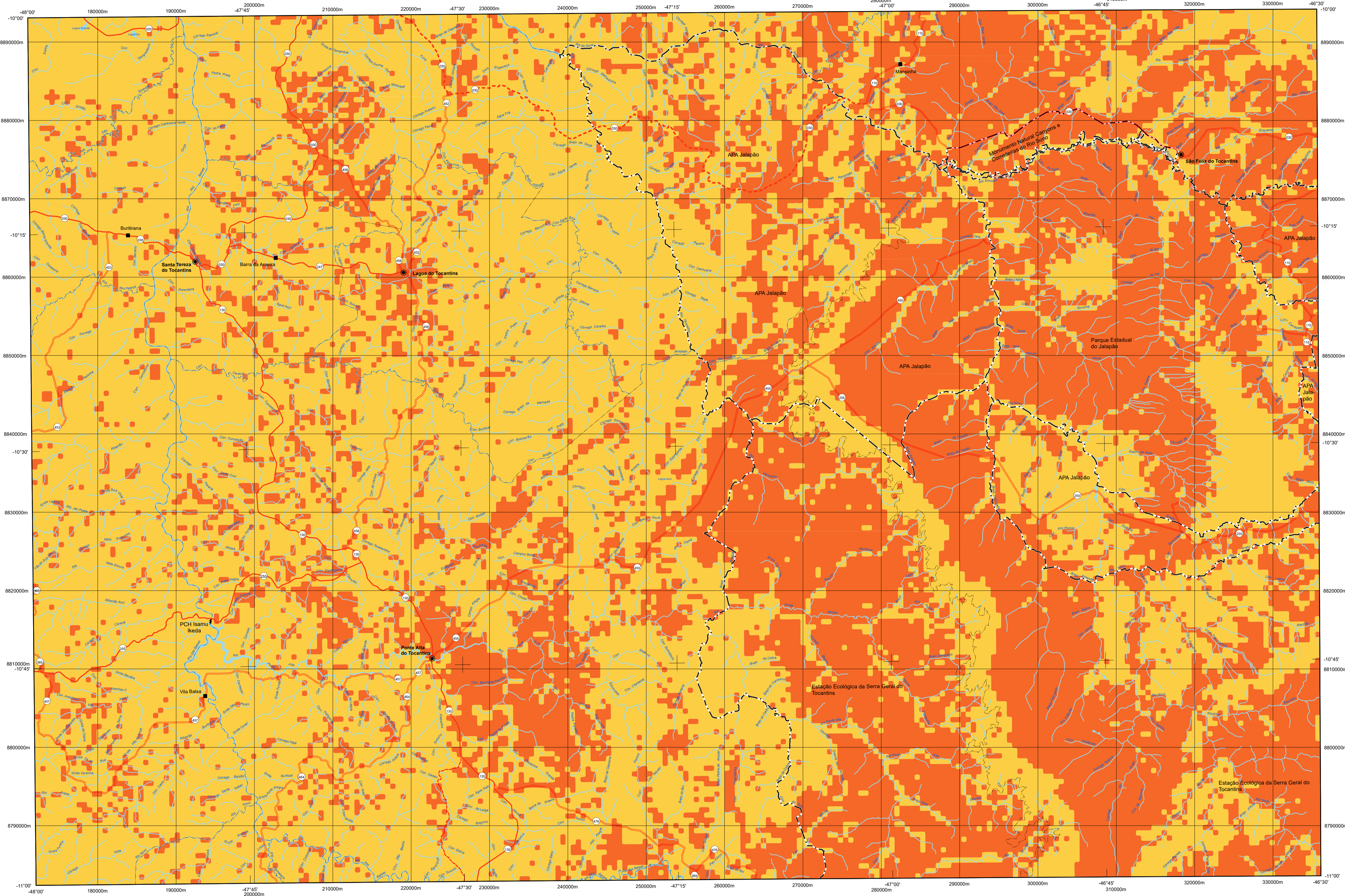




PONTE ALTA DO TOCANTINS

ÍNDICE DE SECA - MÉDIA DE 1990 A 2019



LEGENDA

- Índice de Seca**
- w - Deficiência hídrica moderada no inverno
 - w₂ - Grande deficiência hídrica no inverno

CONVENÇÕES CARTOGRÁFICAS

1 - SISTEMA DE TRANSPORTE

- Rodovias**
- Prefixo Estadual
 - Prefixo Federal
 - Em Obras de Pavimentação
 - Leito Natural
 - Pavimentada
 - Pavimentada Duplicada
 - Planejada
 - Vicinal
- Ferrovias**
- Norte-Sul (construída)
 - Norte-Sul (em construção)
 - Leste-Oeste (projetada)

2 - LOCALIDADE

- Sede Municipal
- Localidade

3 - HIDROGRAFIA

- Rios e Córregos
- Rios, Lagos, Lagoas e Represas

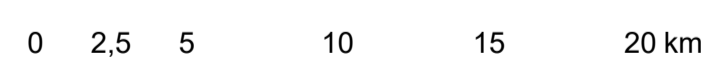
4 - LIMITE

- Limite Estadual
- Limite Municipal

5 - OUTROS

- Área Indígena
- Unidade de Conservação
- Hidrelétrica

Escala 1:250.000



PROJEÇÃO UNIVERSAL TRANSVERSA DE MERCATOR
DATUM HORIZONTAL: SIRGAS 2000
ORIGEM DA QUILOMETRAGEM UTM
EQUADOR E MERIDIANO 45° W. Gr.
A CRESCIDAS DE 10.000 km e 500 km, RESPECTIVAMENTE

Executado por:



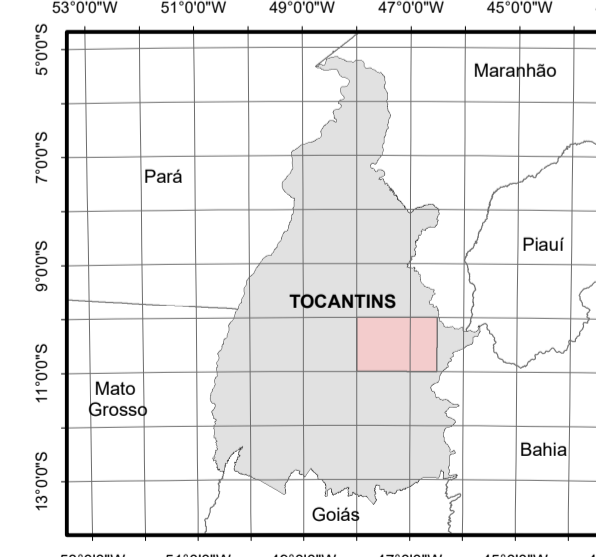
REFERÊNCIA/CITAÇÕES

Palmas, Secretaria da Fazenda e Planejamento, 2020. 1ª edição.
DIREITOS DE PRODUÇÃO E REPRODUÇÃO RESERVADOS.

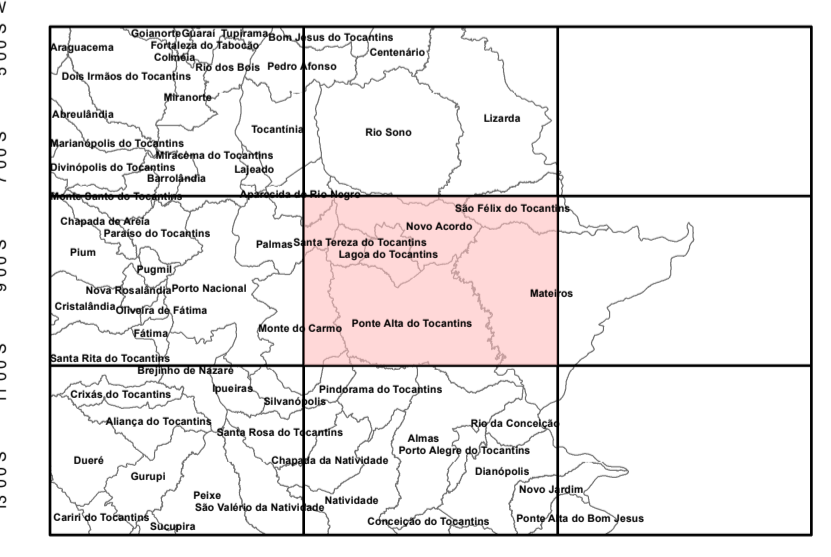
NOTA TÉCNICA

O índice de seca é definido a partir da metodologia de Thornthwaite e Mather (1955), relacionados às variáveis de deficiência hídrica e evapotranspiração potencial, obtidos pelo Balanço Hídrico Climatológico. A partir delas, o mapa de Índice de Seca foi gerado para todo o estado do Tocantins em escala 1:1.000.000. Fontes: Dados meteorológicos do INMET e ANA (1990 - 2019); Geração de energia, Terras Indígenas, Unidades de conservação e Sistema de transporte (SEFAZ, 2019); Divisão estadual, Ferrovias, Hidrografia, Index - 250 (1:250.000), Limites estaduais, limites municipais, Massas de água, Sedes municipais (SEPLAN, 2012). Contrato de prestação de serviços especializados firmado entre a Secretaria da Fazenda e Planejamento do Estado do Tocantins e o Consórcio CODEX REMOTE Ciências Espaciais e Imagens Digitais Ltda., GITEC BRASIL Consultoria Sócio-Ambiental Ltda e GITEC-GIP GMBH - Contrato nº 45/2019. O trabalho foi executado no âmbito do Projeto de Desenvolvimento Regional Integrado e Sustentável (FORIS), com recursos do Tesouro Estadual e do Banco Internacional para Reconstrução e Desenvolvimento (BIRD) - Contrato de Empréstimo nº 8185-0 BR.

Situação da Folha no Estado do Tocantins



Localização da Folha nos Municípios



Articulação da Folha

279	280	
304	305	306
324	325	326

