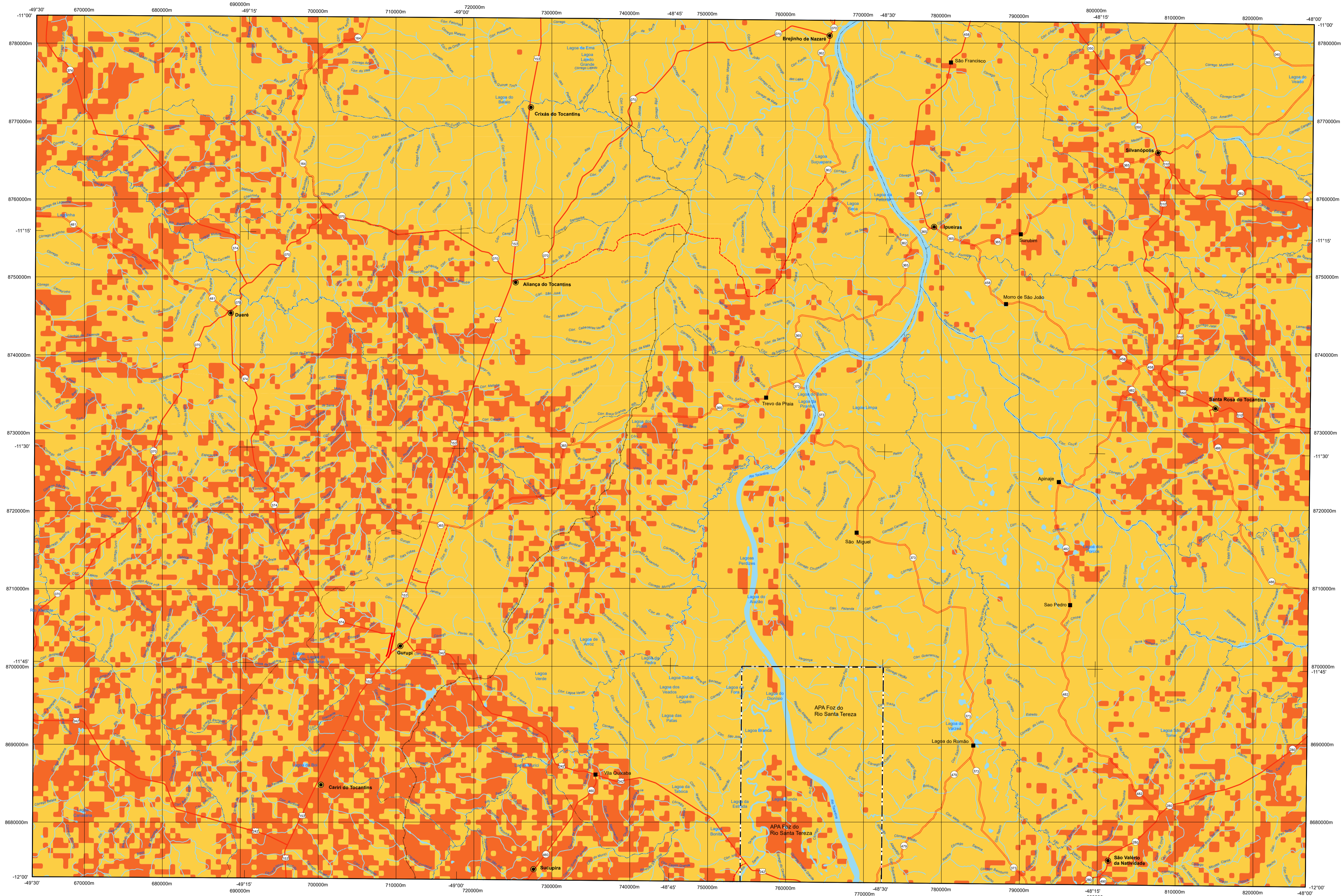




# GURUPI

## ÍNDICE DE SECA - MÉDIA DE 1990 A 2019



**LEGENDA**

**Índice de Seca**

- w - Deficiência hídrica moderada no inverno
- w<sub>1</sub> - Grande deficiência hídrica no inverno

**CONVENÇÕES CARTOGRÁFICAS**

**1 - SISTEMA DE TRANSPORTE**

- Rodovias
  - Prefixo Estadual
  - Prefixo Federal
  - Em Obras de Pavimentação
  - Leito Natural
  - Pavimentada
  - Pavimentada Duplicada
  - Planejada
  - Vicinal
- Ferrovias
  - Norte-Sul (construída)
  - Norte-Sul (em construção)
  - Leste-Oeste (projetada)

**2 - LOCALIDADE**

- Sede Municipal
- Localidade

**3 - HIDROGRAFIA**

- Rios e Córregos
- Rios, Lagos, Lagoas e Represas

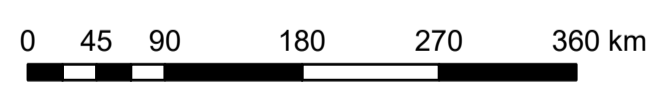
**4 - LIMITE**

- Limite Estadual
- Limite Municipal

**5 - OUTROS**

- Área Indígena
- Unidade de Conservação
- Hidrelétrica

Escala 1:250.000



PROJEÇÃO UNIVERSAL TRANSVERSA DE MERCATOR  
DATUM HORIZONTAL: SIRGAS 2000  
ORIGEM DA QUILOMETRAGEM UTM  
EQUADOR E MERIDIANO 51° W, Gr.  
A CRESCIDAS DE 10.000 km e 500 km, RESPECTIVAMENTE

Executado por:



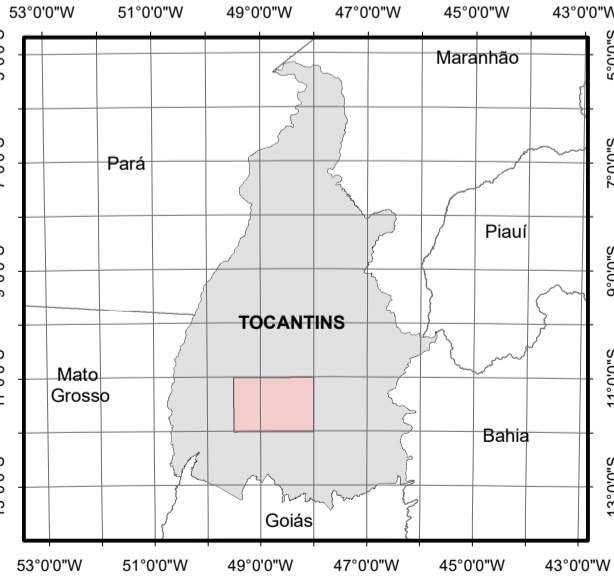
**REFERÊNCIA/CITAÇÕES**

Palmas, Secretaria da Fazenda e Planejamento, 2020. 1ª edição.  
DIREITOS DE PRODUÇÃO E REPRODUÇÃO RESERVADOS.

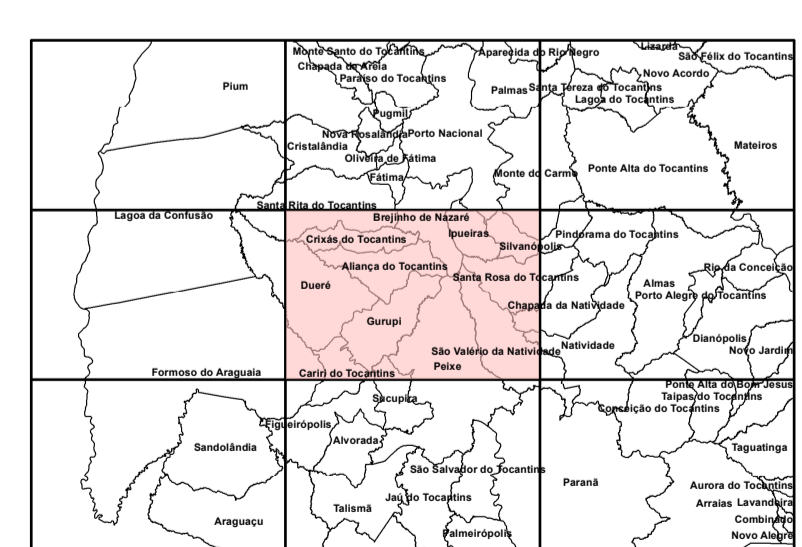
**NOTA TÉCNICA**

O Índice de seca é definido a partir da metodologia de Thornthwaite e Mather (1955), relacionados às variáveis de deficiência hídrica e evapotranspiração potencial, obtidos pelo Balanço Hídrico Climatológico. A partir delas, o mapa de Índice de Seca foi gerado para todo o estado do Tocantins em escala 1:1.000.000. Fontes: Dados meteorológicos do INMET e ANA (1990 – 2019); Geração de energia, Terras indígenas, Unidades de conservação e Sistema de transporte (SEFAZ, 2019); Divisão estadual, Ferrovias, Hidrografia, Index – 250 (1:250.000), Limites estaduais, limites municipais, Massas de água, Sedes municipais (SEPLAN, 2012). Contrato de prestação de serviços especializados firmado entre a Secretaria da Fazenda e Planejamento do Estado do Tocantins e o Consórcio CODEX REMOTE Ciências Espaciais e Imagens Digitais Ltda., GITEC BRASIL Consultoria Sócio-Ambiental Ltda e GITEC-GIP GMBH - Contrato nº 45/2019. O trabalho foi executado no âmbito do Projeto de Desenvolvimento Regional Integrado e Sustentável (PDRIS), com recursos do Tesouro Estadual e do Banco Internacional para Reconstrução e Desenvolvimento (BIRD) - Contrato de Empréstimo nº 8185-0 BR.

Situação da Folha no Estado do Tocantins



Localização da Folha nos Municípios



Articulação da Folha

303	304	305
323	324	325
343	344	345

