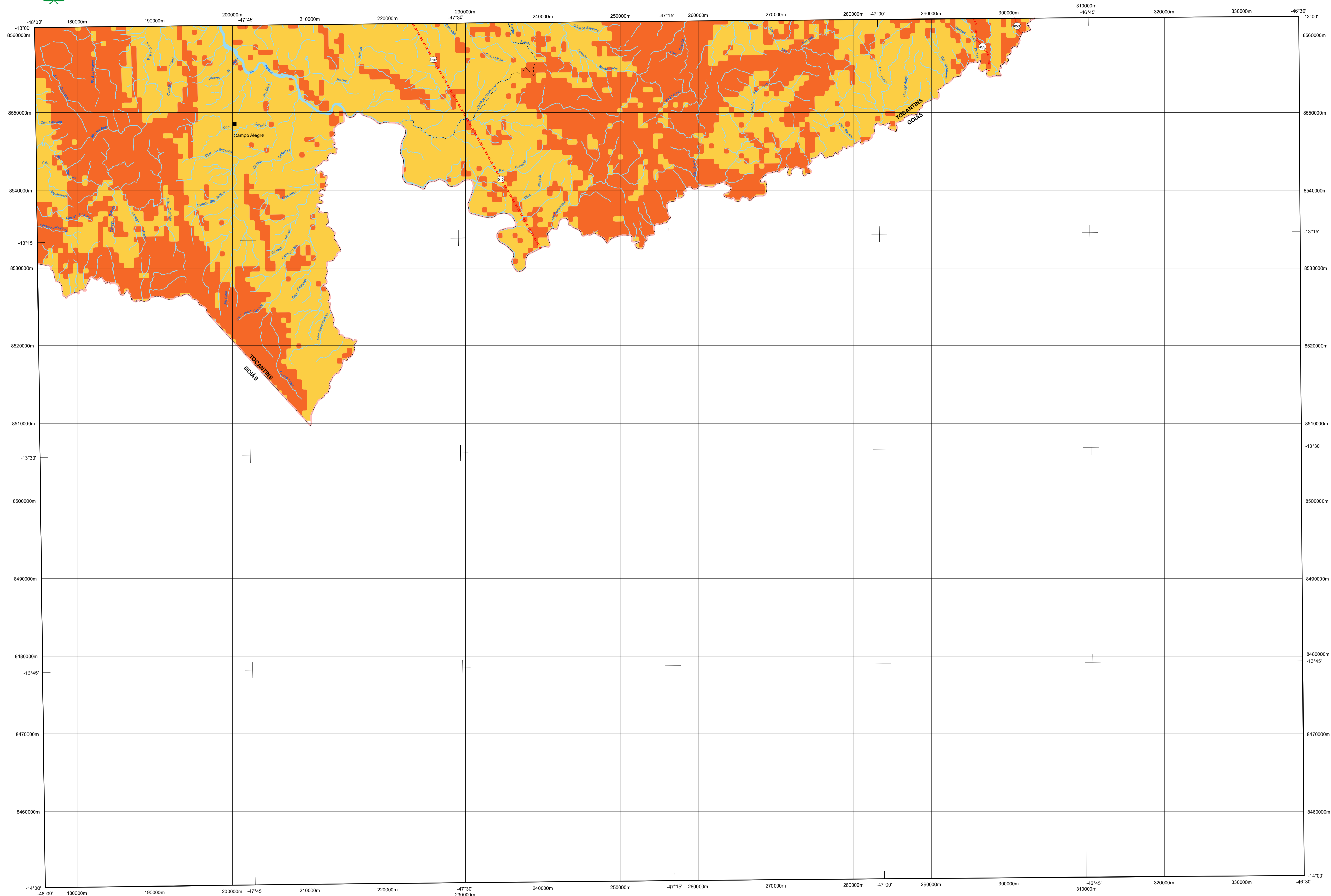




CAMPOS BELOS

ÍNDICE DE SECA - MÉDIA DE 1990 A 2019



Índice de Seca

- Yellow: w - Deficiência hídrica moderada no inverno
- Orange: w₂ - Grande deficiência hídrica no inverno

CONVENÇÕES CARTOGRÁFICAS

1 - SISTEMA DE TRANSPORTE	2 - LOCALIDADE
Rodovias	● Sede Municipal
○ Prefixo Estadual	■ Localidade
□ Prefixo Federal	
--- Em Obras de Pavimentação	3 - HIDROGRAFIA
--- Leito Natural	~ Rios e Córregos
— Pavimentada	~ Rios, Lagos, Lagoas e Represas
== Pavimentada Duplicada	
--- Planejada	4 - LIMITE
--- Vicinal	--- Limite Estadual
	--- Limite Municipal
Ferrovias	5 - OUTROS
--- Norte-Sul (construída)	--- Área Indígena
--- Norte-Sul (em construção)	--- Unidade de Conservação
--- Leste-Oeste (projetada)	⚡ Hidrelétrica

Escala 1:250.000

PROJEÇÃO UNIVERSAL TRANSVERSA DE MERCATOR
DATUM HORIZONTAL: SIRGAS 2000
ORIGEM DA QUILOMETRAGEM UTM
EQUADOR E MERIDIANO 45° W. Gr.
ACRESCIDAS DE 10.000 km e 500 km, RESPECTIVAMENTE

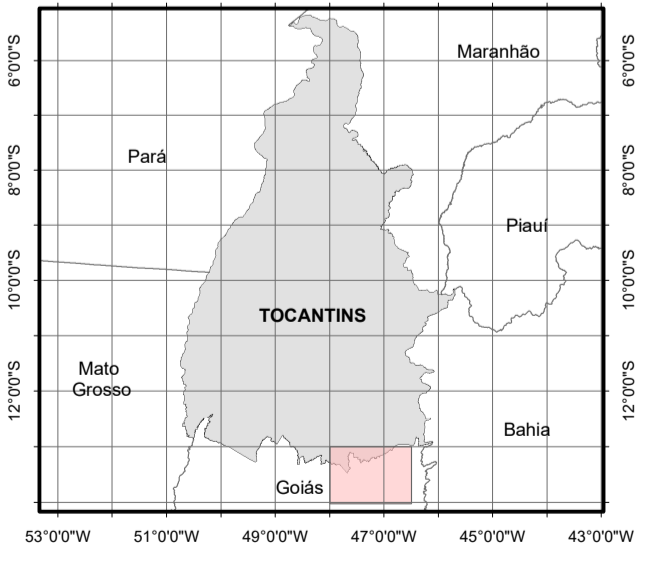
Executado por:

REFERÊNCIA/CITAÇÕES
Palmas, Secretaria da Fazenda e Planejamento, 2020. 1ª edição.
DIREITOS DE PRODUÇÃO E REPRODUÇÃO RESERVADOS.

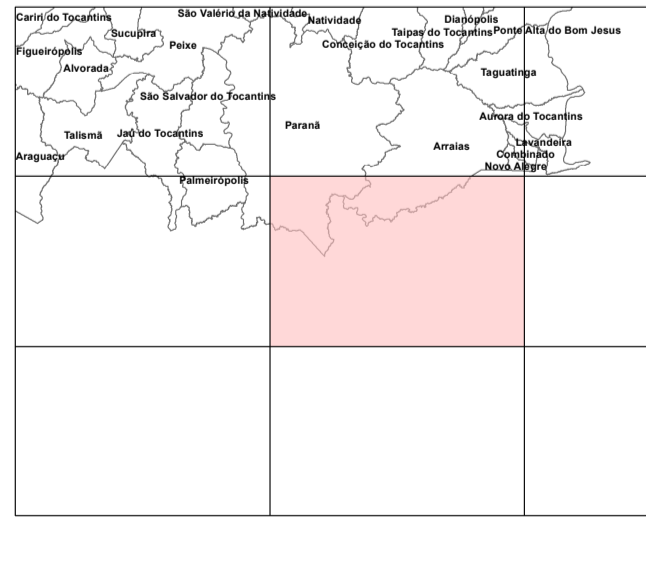
NOTA TÉCNICA

O índice de seca é definido a partir da metodologia de Thornthwaite e Mather (1955), relacionados às variáveis de deficiência hídrica e evapotranspiração potencial, obtidos pelo Balanço Hídrico Climatológico. A partir delas, o mapa de Índice de Seca foi gerado para todo o estado do Tocantins em escala 1:1.000.000. Fontes: Dados meteorológicos do INMET e ANA (1990 – 2019); Geração de energia, Terras Indígenas, Unidades de conservação e Sistema de transporte (SEFAZ, 2019); Divisão estadual, Ferrovias, Hidrografia, Index – 250 (1:250.000), Limites estaduais, limites municipais, Massas de água, Sedes municipais (SEPLAN, 2012). Contrato de prestação de serviços especializados firmado entre a Secretaria da Fazenda e Planejamento do Estado do Tocantins e o Consórcio CODEX REMOTE Ciências Espaciais e Imagens Digitais Ltda., GITEC BRASIL Consultoria Sócio-Ambiental Ltda e GITEC-GIP GMBH - Contrato nº 45/2019. O trabalho foi executado no âmbito do Projeto de Desenvolvimento Regional Integrado e Sustentável (PDRIS), com recursos do Tesouro Estadual e do Banco Internacional para Reconstrução e Desenvolvimento (BIRD) - Contrato de Empréstimo nº 8185-0 BR.

Situação da Folha no Estado do Tocantins



Localização da Folha nos Municípios



Articulação da Folha

344	345	346
361	362	363

