

- MAPA RODOVIÁRIO - 2021 -



TOCANTINS
GOVERNO DO ESTADO



Mapa elaborado a partir da utilização das seguintes fontes: Base Cartográfica Digital Contínua do Tocantins (NATURATINS), imagens de satélite CBERS2 - Base de Dados Geográficos do Tocantins (SEPLAN), dados da Secretaria de Infra-Estrutura do Estado do Tocantins e Base de Dados Geográficos da Malha Rodoviária do Estado do Tocantins.

Para criação da base rodoviária foi utilizado dados obtidos por meio de levantamento com Global Position System (GPS) de precisão L1. Os dados coletados em campo foram pós-processados por meio do software ArcGIS e GPS Pathfinder Office. O mesmo foi criado em 2006, tendo sua última atualização concluída em setembro de 2021.

O trabalho cartográfico foi executado e desenvolvido pelos técnicos da Diretoria de Gerenciamento de Pavimento e Controle da AGETO com a cooperação de dados cedidos pela área de Sensoriamento Remoto da Secretaria do Planejamento.

Qualquer reprodução total ou parcial desta publicação só será permitida com autorização da AGETO e respectivo crédito.

A AGETO agradece a gentileza da comunicação de possíveis falhas ou omissões neste mapa. Telefone (63) 3218-7138.

Esse produto e outros similares estão disponíveis no endereço <http://www.seinf.to.gov.br>.

MAPA RODOVIÁRIO 2021

LEGENDA

CATEGORIA ADMINISTRATIVA

- Plano Diretor - PALMAS
- Cidade
- Povoado
- Localidade

LIMITES E DIVISAS

- Limite Interestadual

RODOVIAS

- Estaduais
- Federais

RODOVIAS FEDERAIS

- Pavimentada
- Pavimentada Duplicada
- Em Obras de Pavimentação
- Implantada
- Leito Natural
- Planejada

RODOVIAS MUNICIPAIS

- Via Urbana
- Vicinal

AEROPORTOS / BALSAS

- Internacional
- Interior
- Balsa

APAs

- Estações/Parques/Reservas
- Área Indígena

RODOVIAS ESTADUAIS

- Pavimentada
- Pavimentada Duplicada
- Em Obras de Pavimentação
- Implantada
- Leito Natural
- Planejada

DEMAIS RODOVIAS

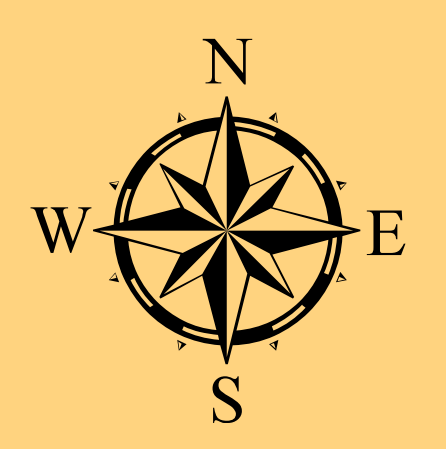
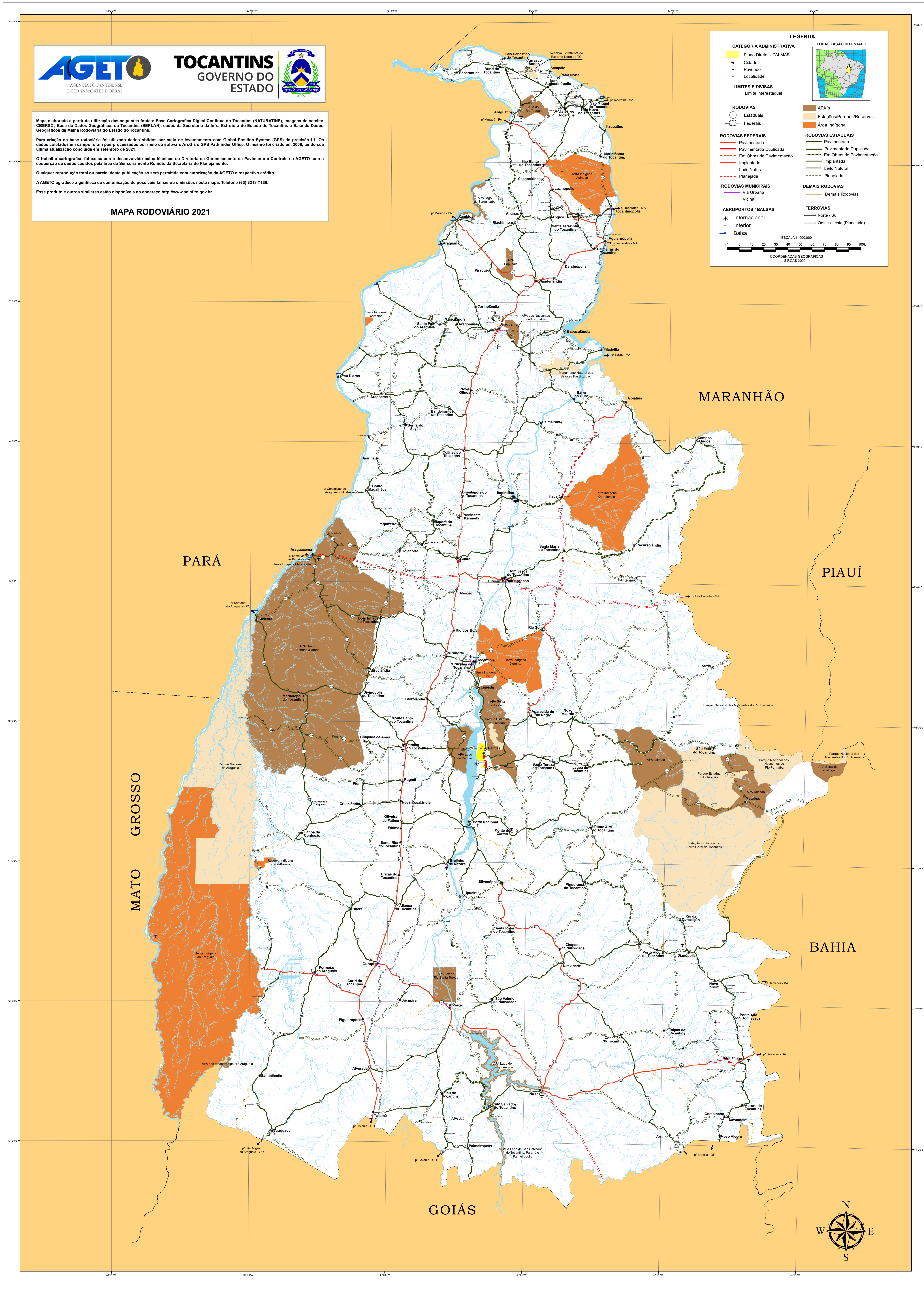
- Demais Rodovias

FERROVIAS

- Norte / Sul
- Oeste / Leste (Planejada)

ESCALA 1:900.000

COORDENADAS GEográfICAS SIRGAS 2000



ESTADO DO TOCANTINS