

PRODUTO INTERNO BRUTO 2020

50°0'0"W

48°0'0"W

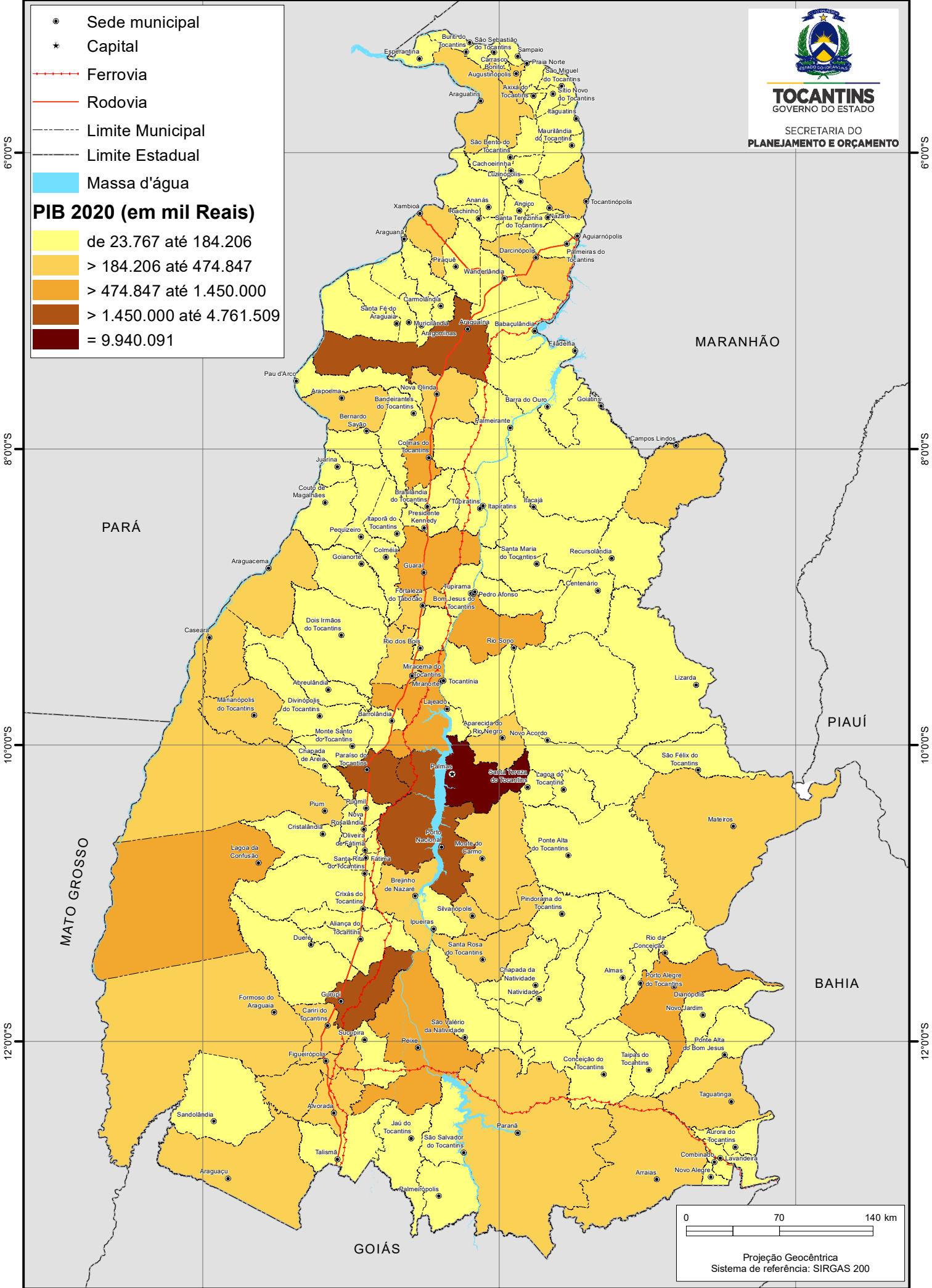
46°0'0"W



- Sede municipal
- ★ Capital
- Ferrovias
- Rodovias
- - - Limite Municipal
- - - Limite Estadual
- Massa d'água

PIB 2020 (em mil Reais)

- de 23.767 até 184.206
- > 184.206 até 474.847
- > 474.847 até 1.450.000
- > 1.450.000 até 4.761.509
- = 9.940.091



0 70 140 km

Projeção Geocêntrica
Sistema de referência: SIRGAS 200

50°0'0"W

48°0'0"W

46°0'0"W