



Relatório Situacional da **COVID-19** no Estado do Tocantins

2º Quadrimestre
2022

SECRETARIA
DA SAÚDE

TOCANTINS
GOVERNO DO ESTADO



Palmas - TO

© 2022 – GOVERNO DO ESTADO DO TOCANTINS

Todos os direitos reservados. É permitida a reprodução parcial ou total desta obra, desde que citada a fonte e que não seja para venda ou qualquer fim comercial.

A responsabilidade pelos direitos autorais de textos e imagens desta obra é da área técnica.

Tiragem: 1ª. Edição – 2022

Elaboração, edição, distribuição e informações
SECRETARIA DA SAÚDE DO ESTADO DO TOCANTINS

Secretário: Afonso Piva de Santana

Esplanada das Secretarias
Edifício Sede – Praça dos Girassóis
CEP: 77.015-007, Palmas –TO
Tel: (63) 3218-1737
Fax: (63) 3218-3265
E-mail: planejamento.saude.to@gmail.com
Home Page: <http://www.saude.to.gov.br>.

Colaboraram nesta Edição:

Superintendência de Gestão e Acompanhamento Estratégico – SGAE
Superintendência de Vigilância em Saúde – SVS
Superintendência de Unidades Hospitalares Próprias – SUHP
Superintendência de Políticas de Atenção à Saúde – SPAS
Superintendência de Aquisição Estratégica e Logística – SAEL
Superintendência de Gestão de Pessoas e Educação na Saúde – SGPES
Diretoria de Comunicação

Impresso no Brasil/Printed in Brazil

Organização / Revisão:
Superintendência de Gestão e Acompanhamento Estratégico – SGAE

SUMÁRIO

1. Apresentação	4
2. Situação Epidemiológica da Covid-19.....	4
2.1. Evolução de Casos	4
2.2. Óbitos por Covid-19	16
2.3. Análises Laboratoriais.....	21
2.4. Vacinação Covid-19.....	25
3. Ações de Atenção à Saúde	31
3.1. Disponibilidade de Leitos Covid-19	31
3.2. Hospitalizações.....	32
3.3. atendimentos de Pronto Socorro	38
3.4. Regulação dos Leitos Covid-19	38
3.5. Aquisição, Logística e Abastecimento.....	47
4. Força de Trabalho.....	48
4.1. Força de Trabalho.....	48
5. Recursos Financeiros para Ações de Enfrentamento da Covid-19.....	49
6. Considerações Finais.....	50

1. Apresentação

Este *Relatório Situacional* tem como objetivo apresentar o consolidado quadrimestral dos dados referentes à situação epidemiológica da Covid-19 no Estado de Tocantins acumulados até o 2º quadrimestre de 2022.

Convém mencionar que os dados que compõem este relatório são extraídos do painel Covid-19 por meio do sítio institucional <http://integra.saude.to.gov.br/covid19>, que se encontram disponíveis para acesso atendendo aos preceitos da Lei de Acesso a Informação – LAI (Lei Federal Nº 12.527, de 18 de novembro de 2011), fornecendo informações que podem ser utilizados em formatos **gráficos, csv, png**.

2. Situação Epidemiológica da Covid-19

2.1. Evolução de Casos

Por meio do Boletim Epidemiológico, a Secretaria da Saúde do Estado do Tocantins - SES-TO divulga os casos confirmados das últimas 24 horas e dos dias anteriores que tiveram seus resultados inseridos no sistema pelos municípios na data do dia anterior.

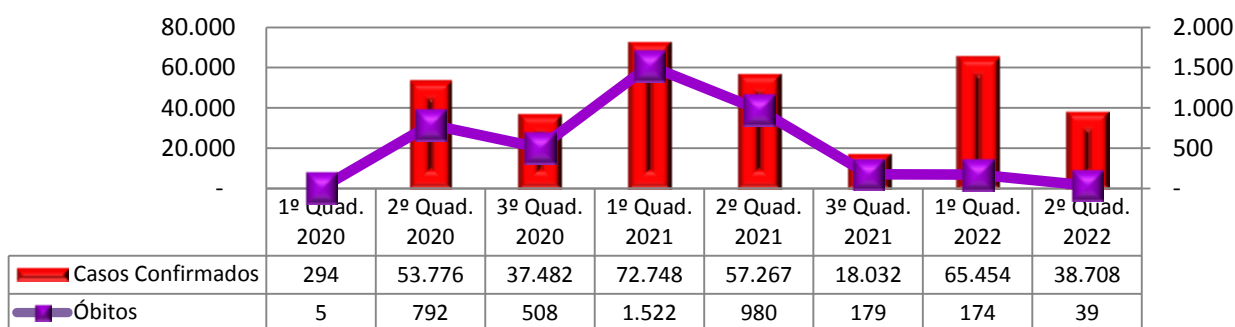
Até o dia 31 de agosto de 2022, segundo dados do Centro de Informações Estratégicas de Vigilância em Saúde (CIEVS) da SES-TO, foram notificados 1.047.227 casos suspeitos de Covid-19, dos quais foram confirmados 343.761 com 339.348 casos recuperados, representando 98,72% em relação ao total de casos confirmados e 214 casos ativos (0,06%). Foram registrados 4.199 óbitos de residentes do território tocantinense. A taxa de letalidade do período foi de 1,22%.

Na referida data, o Brasil registrava 34.492.171 casos confirmados com o Tocantins representando 1,00% desse total. Conforme dados do Ministério da Saúde apurados pelas Secretarias Estaduais de Saúde, dos 684.203 óbitos ocorridos no Brasil, 0,61% corresponderam ao Tocantins.

Especificamente no período de maio a agosto de 2022 foram registrados 38.708 casos de Covid-19 no Tocantins, correspondendo a 11,26% do total de casos confirmados desde o início da Pandemia em março de 2020. Neste mesmo período ocorreram 39 óbitos por Covid-19, 0,93% dos óbitos totais.

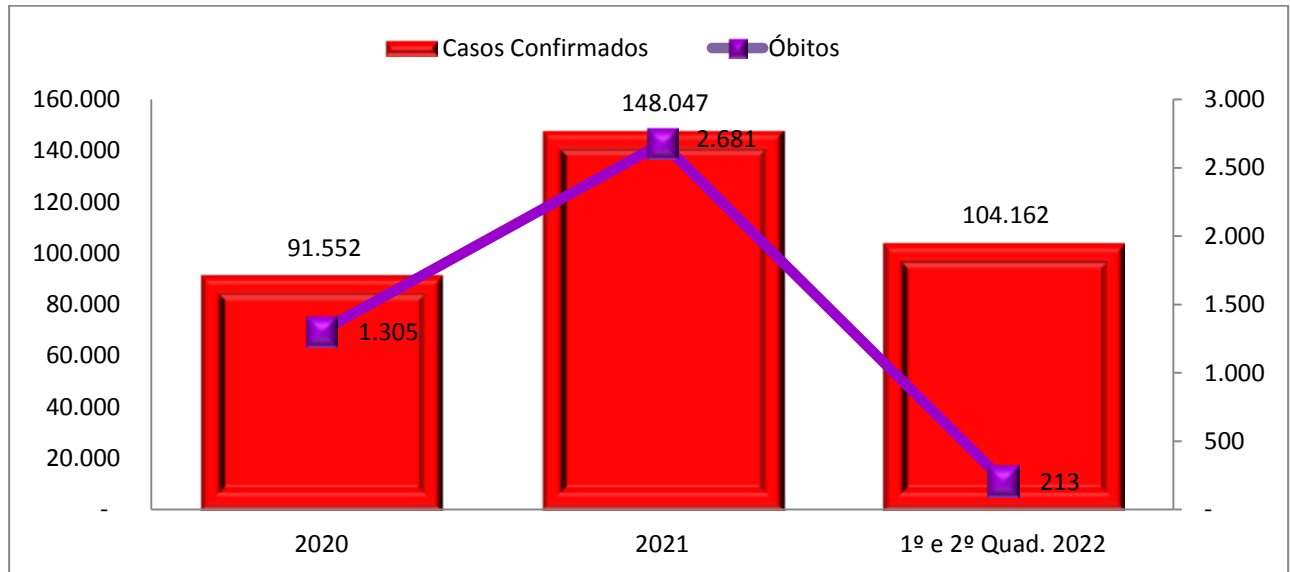
No gráfico a seguir constam os comparativos de casos confirmados e óbitos por Covid-19, por quadrimestre, desde início da pandemia em 2020 até o 2º quadrimestre de 2022.

Gráfico 1 – Casos confirmados e óbitos por Covid-19, por quadrimestre, Tocantins, 2020-2022.



Fonte: Centro de Informações Estratégicas de Vigilância em Saúde / SES-TO. Dados acumulados até 31/08/2022. Atualização: 01 de Setembro de 2022, às 12:59.

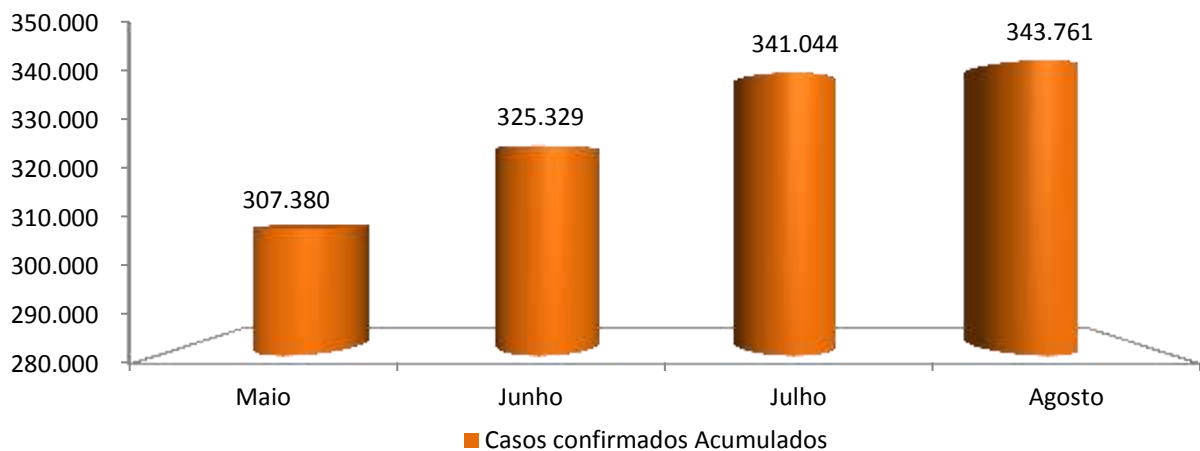
Gráfico 2 – Casos confirmados e óbitos por Covid-19, por ano, Tocantins, 2020-2022.



Fonte: Centro de Informações Estratégicas de Vigilância em Saúde / SES-TO. Dados acumulados até 31/08/2022. Atualização: 01 de Setembro de 2022, às 12:59.

No gráfico a seguir consta o total acumulado de casos de Covid-19 no Tocantins mensalmente até o 2º quadrimestre de 2022.

Gráfico 3 – Casos confirmados de Covid-19 acumulados até o 2º Quad. Tocantins, 2022.

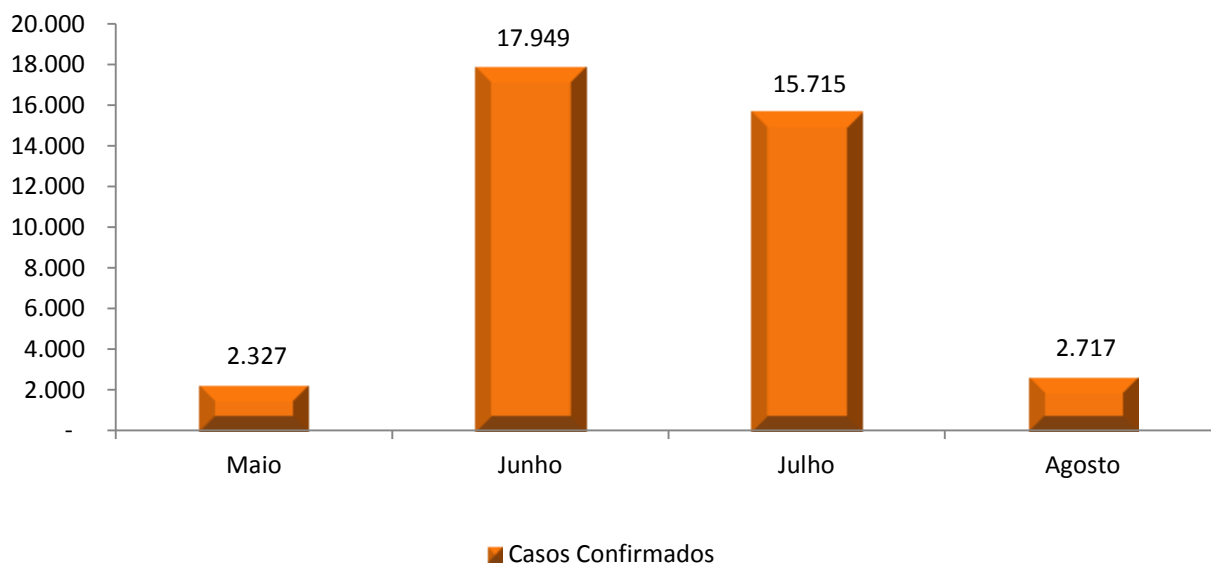


Fonte: Centro de Informações Estratégicas de Vigilância em Saúde / SES-TO. Dados acumulados até 31/08/2022. Atualização: 01 de Setembro de 2022, às 12:59.

Ao estratificar o quantitativo de casos confirmados no 2º quadrimestre de 2022 (38.708 casos), observa-se que após o pico em junho o quantitativo mensal de casos vem diminuindo. Em maio foram confirmados 2.327 casos, em junho 17.949, em julho 15.715 e em agosto 2.717, conforme demonstrado no gráfico abaixo.

Em **maio** houve aumento de 5,3% em relação ao quantitativo de casos confirmados em abril de 2022, em **junho** houve um aumento de 671,3% em relação a maio, em **julho** houve uma redução de 12,4% em relação a junho, e em **agosto** a redução foi de 82,7% em relação a julho.

Gráfico 4 – Total de casos confirmados de Covid-19 no 2º Quad. Tocantins, 2022.



Fonte: Centro de Informações Estratégicas de Vigilância em Saúde / SES-TO. Dados de 01/05/2022 a 31/08/2022. Atualização: 01 de Setembro de 2022, às 12:59.

Na Tabela abaixo estão apresentados os casos de Covid-19 confirmados por município, incidência, óbitos e letalidades no período acumulado desde o início da pandemia.

Tabela 1 – Distribuição dos casos de Covid-19 confirmados, dados acumulados, segundo município de residência. Tocantins, 2020-2022.

MUNICÍPIO	CASOS CONFIRMADOS		INCIDÊNCIA	ÓBITOS		LETALIDADE
	QUANT.	%		QUANT.	%	
Palmas	83.439	24,27%	27894,17	733	17,46%	0,88%
Araguaína	50.584	14,71%	28029,04	609	14,50%	1,20%
Gurupi	24.052	7,00%	27758,61	290	6,91%	1,21%
Porto Nacional	15.420	4,49%	29088,85	222	5,29%	1,44%
Paraíso do Tocantins	13.852	4,03%	27027,24	211	5,03%	1,52%
Colinas do Tocantins	10.248	2,98%	28929,54	165	3,93%	1,61%
Formoso do Araguaia	4.997	1,45%	27098,7	73	1,74%	1,46%
Guaraí	4.224	1,23%	16294,41	83	1,98%	1,96%
Miranorte	4.122	1,20%	30683,34	64	1,52%	1,55%
Miracema do Tocantins	4.032	1,17%	22095,57	58	1,38%	1,44%
Tocantinópolis	4.000	1,16%	17490,16	60	1,43%	1,50%
Araguatins	3.530	1,03%	9871,09	76	1,81%	2,15%
Dianópolis	3.442	1,00%	15547,22	43	1,02%	1,25%
Alvorada	3.398	0,99%	40394,67	32	0,76%	0,94%
Lagoa da Confusão	3.210	0,93%	24032,34	30	0,71%	0,93%
Xambioá	2.910	0,85%	25216,64	40	0,95%	1,37%
Pedro Afonso	2.807	0,82%	20673,15	31	0,74%	1,10%
Taguatinga	2.428	0,71%	14553,74	34	0,81%	1,40%
Wanderlândia	2.421	0,70%	20722,42	23	0,55%	0,95%
Augustinópolis	2.401	0,70%	13040,41	32	0,76%	1,33%
Ananás	2.388	0,69%	25007,85	28	0,67%	1,17%
Palmeirópolis	2.317	0,67%	30251,99	29	0,69%	1,25%
Peixe	2.148	0,62%	18282,41	23	0,55%	1,07%
Araguaçu	2.034	0,59%	23881,65	25	0,60%	1,23%
Ponte Alta do Tocantins	1.806	0,53%	22465,48	17	0,40%	0,94%
Cariri do Tocantins	1.769	0,51%	40369,69	18	0,43%	1,02%
Arraias	1.756	0,51%	16617,77	13	0,31%	0,74%
Buriti do Tocantins	1.754	0,51%	15456,47	27	0,64%	1,54%
Natividade	1.744	0,51%	18866,29	24	0,57%	1,38%
Tocantínia	1.682	0,49%	22292,91	13	0,31%	0,77%
Itacajá	1.672	0,49%	22494,28	16	0,38%	0,96%
Silvanópolis	1.653	0,48%	30594,11	26	0,62%	1,57%
Nova Olinda	1.637	0,48%	13850,58	52	1,24%	3,18%
Combinado	1.574	0,46%	32440,23	17	0,40%	1,08%



MUNICÍPIO	CASOS CONFIRMADOS		INCIDÊNCIA	ÓBITOS		LETALIDADE
	QUANT.	%		QUANT.	%	
Colméia	1.512	0,44%	18427,79	30	0,71%	1,98%
Figueirópolis	1.500	0,44%	28500,86	21	0,50%	1,40%
Araguacema	1.423	0,41%	20081,85	20	0,48%	1,41%
Brejinho de Nazaré	1.398	0,41%	25432,05	20	0,48%	1,43%
Divinópolis do Tocantins	1.346	0,39%	19507,25	11	0,26%	0,82%
Axixá do Tocantins	1.341	0,39%	13745,39	24	0,57%	1,79%
São Bento do Tocantins	1.312	0,38%	24643,13	10	0,24%	0,76%
Aliança do Tocantins	1.281	0,37%	23766,23	26	0,62%	2,03%
Goiatins	1.229	0,36%	9440,05	17	0,40%	1,38%
São Miguel do Tocantins	1.215	0,35%	10009,06	17	0,40%	1,40%
São Valério	1.203	0,35%	30378,79	19	0,45%	1,58%
Dois Irmãos do Tocantins	1.191	0,35%	16546,26	20	0,48%	1,68%
Bernardo Sayão	1.188	0,35%	26642,75	13	0,31%	1,09%
Couto Magalhães	1.147	0,33%	20526,13	9	0,21%	0,78%
Sítio Novo do Tocantins	1.123	0,33%	12437,7	11	0,26%	0,98%
Esperantina	1.104	0,32%	10040,01	23	0,55%	2,08%
Aragominas	1.097	0,32%	19051,75	11	0,26%	1,00%
Aguiarnópolis	1.070	0,31%	15891,88	15	0,36%	1,40%
Darcinópolis	1.058	0,31%	17352,8	14	0,33%	1,32%
Paraná	1.048	0,30%	10029,67	13	0,31%	1,24%
Itaguatins	1.030	0,30%	17564,8	18	0,43%	1,75%
Nova Rosalândia	1.022	0,30%	23990,61	16	0,38%	1,57%
Santa Fé do Araguaia	996	0,29%	13258,79	14	0,33%	1,41%
Riachinho	994	0,29%	21399,35	11	0,26%	1,11%
Fátima	984	0,29%	25658,41	10	0,24%	1,02%
Itaporã do Tocantins	956	0,28%	39390,19	4	0,10%	0,42%
Monte do Carmo	943	0,27%	11866,11	12	0,29%	1,27%
São Sebastião do Tocantins	915	0,27%	19042,66	11	0,26%	1,20%
Babaçulândia	910	0,26%	8533,38	8	0,19%	0,88%
Rio dos Bois	909	0,26%	32074,81	8	0,19%	0,88%
Barrolândia	892	0,26%	15838,07	21	0,50%	2,35%
Palmeiras do Tocantins	886	0,26%	13307,3	6	0,14%	0,68%
Carrasco Bonito	861	0,25%	21025,64	7	0,17%	0,81%
Filadélfia	854	0,25%	9643,18	14	0,33%	1,64%
Talismã	831	0,24%	29752,95	2	0,05%	0,24%
Bandeirantes do Tocantins	829	0,24%	23332,4	8	0,19%	0,97%
Muricilândia	819	0,24%	23063,93	2	0,05%	0,24%
Pindorama do Tocantins	815	0,24%	18326,96	9	0,21%	1,10%
Sampaio	796	0,23%	16896,62	10	0,24%	1,26%
Pequizeiro	737	0,21%	13456,27	12	0,29%	1,63%
Marianópolis do Tocantins	735	0,21%	14202,9	15	0,36%	2,04%
Cristalândia	734	0,21%	10069,97	18	0,43%	2,45%
Presidente Kennedy	713	0,21%	19353,96	10	0,24%	1,40%
Fortaleza do Tabocão	710	0,21%	27423,72	10	0,24%	1,41%
Maurilândia do Tocantins	706	0,21%	20607,12	4	0,10%	0,57%
Sandolândia	684	0,20%	20266,67	9	0,21%	1,32%
Arapoema	668	0,19%	10055,7	12	0,29%	1,80%
Caseara	664	0,19%	12367,29	14	0,33%	2,11%
Nazaré	662	0,19%	16983,07	7	0,17%	1,06%
Campos Lindos	649	0,19%	6415,58	6	0,14%	0,92%
Itapiratins	649	0,19%	17182,95	12	0,29%	1,85%
Novo Acordo	632	0,18%	14555,5	7	0,17%	1,11%
Araguanã	629	0,18%	10979,23	16	0,38%	2,54%
Pau D'Arco	618	0,18%	12744,9	8	0,19%	1,29%
Santa Rosa do Tocantins	612	0,18%	12673,43	7	0,17%	1,14%
Conceição do Tocantins	610	0,18%	14859,93	12	0,29%	1,97%
Carmolândia	606	0,18%	23488,37	7	0,17%	1,16%
Aurora do Tocantins	602	0,18%	16023,42	8	0,19%	1,33%
Palmeirante	601	0,17%	9973,45	9	0,21%	1,50%
Ponte Alta do Bom Jesus	592	0,17%	12880,77	11	0,26%	1,86%
Goianorte	590	0,17%	11516,69	7	0,17%	1,19%
Santa Maria do Tocantins	584	0,17%	17006,41	3	0,07%	0,51%
Pium	574	0,17%	7499,35	8	0,19%	1,39%
Centenário	569	0,17%	19586,92	7	0,17%	1,23%
Dueré	547	0,16%	11673,07	10	0,24%	1,83%
Jaú do Tocantins	542	0,16%	14081,58	13	0,31%	2,40%
Rio Sono	520	0,15%	8027,17	4	0,10%	0,77%
Abreulândia	515	0,15%	19968,98	8	0,19%	1,55%



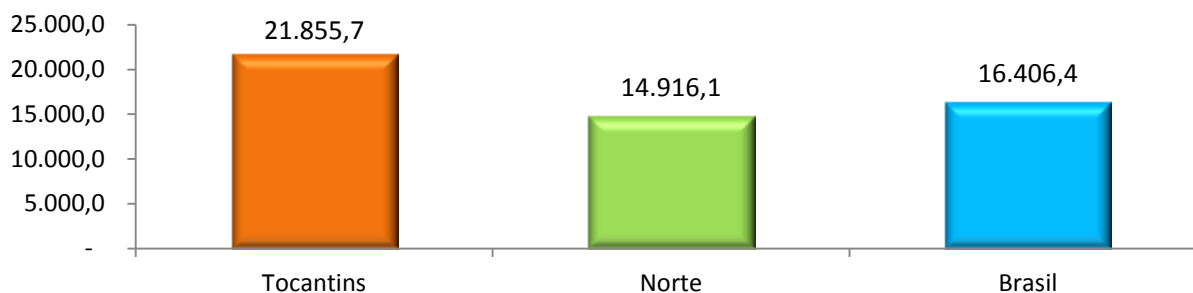
MUNICÍPIO	CASOS CONFIRMADOS		INCIDÊNCIA	ÓBITOS		LETALIDADE
	QUANT.	%		QUANT.	%	
Sucupira	493	0,14%	25076,3	4	0,10%	0,81%
Porto Alegre do Tocantins	476	0,14%	15164,06	3	0,07%	0,63%
Recursolândia	462	0,13%	10761,71	8	0,19%	1,73%
Santa Rita do Tocantins	455	0,13%	19238,9	2	0,05%	0,44%
Novo Jardim	452	0,13%	16605,44	3	0,07%	0,66%
Rio da Conceição	441	0,13%	20704,23	2	0,05%	0,45%
Tupirama	439	0,13%	23215,23	3	0,07%	0,68%
Lajeado	438	0,13%	13975,75	5	0,12%	1,14%
Tupiratins	430	0,13%	16098,84	3	0,07%	0,70%
Luzinópolis	427	0,12%	13738,74	2	0,05%	0,47%
Pugmil	415	0,12%	15438,99	6	0,14%	1,45%
Santa Terezinha do Tocantins	415	0,12%	16409,65	5	0,12%	1,20%
Aparecida do Rio Negro	414	0,12%	8633,99	13	0,31%	3,14%
Praia Norte	398	0,12%	4720,11	9	0,21%	2,26%
Lagoa do Tocantins	391	0,11%	9059,31	8	0,19%	2,05%
Mateiros	360	0,10%	13412,82	1	0,02%	0,28%
Crixás do Tocantins	357	0,10%	20731,71	0	-	-
Piraquê	351	0,10%	11591,81	1	0,02%	0,28%
Almas	326	0,09%	4620,84	5	0,12%	1,53%
Taipas do Tocantins	324	0,09%	15083,8	1	0,02%	0,31%
Santa Tereza do Tocantins	319	0,09%	11130,5	7	0,17%	2,19%
Brasilândia do Tocantins	308	0,09%	13993,64	6	0,14%	1,95%
Chapada da Natividade	308	0,09%	9240,92	3	0,07%	0,97%
Lavandeira	297	0,09%	15444,62	1	0,02%	0,34%
Angico	253	0,07%	7369,65	5	0,12%	1,98%
São Salvador do Tocantins	232	0,07%	7527,58	4	0,10%	1,72%
Ipueiras	214	0,06%	10620,35	4	0,10%	1,87%
Oliveira de Fátima	214	0,06%	19244,6	1	0,02%	0,47%
Barra do Ouro	209	0,06%	4552,39	8	0,19%	3,83%
Monte Santo do Tocantins	202	0,06%	8863,54	6	0,14%	2,97%
Bom Jesus do Tocantins	201	0,06%	4107,07	3	0,07%	1,49%
Chapada de Areia	201	0,06%	14295,87	3	0,07%	1,49%
Lizarda	177	0,05%	4732,62	4	0,10%	2,26%
Juarina	166	0,05%	7569,54	2	0,05%	1,20%
São Félix do Tocantins	166	0,05%	10473,19	3	0,07%	1,81%
Novo Alegre	162	0,05%	6946,83	7	0,17%	4,32%
Cachoeirinha	135	0,04%	5934,07	2	0,05%	1,48%
TOTAL TOCANTINS	343.761	100%	21855,7	4.199	100%	1,22%

Fonte: Centro de Informações Estratégicas de Vigilância em Saúde / SES-TO. Dados acumulados até 31/08/2022. Atualização: 01 de Setembro de 2022, às 12:59.

A taxa de incidência é definida como o número de casos novos de uma doença dividida pela população exposta delimitada em um espaço geográfico. Neste relatório foi utilizado coeficiente de incidência para 100 mil habitantes.

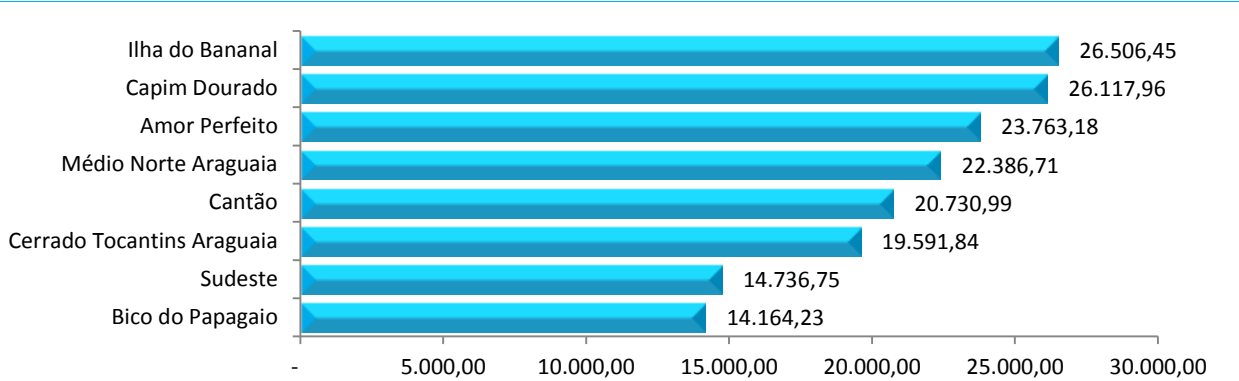
Ao final do 2º Quadrimestre de 2022, a taxa de incidência da Covid-19 no Tocantins era de 21.855,7 casos por 100 mil habitantes.

Gráfico 5 – Taxa de Incidência (casos/100mil hab.) de Covid-19 por local. Tocantins, 2020-2022.



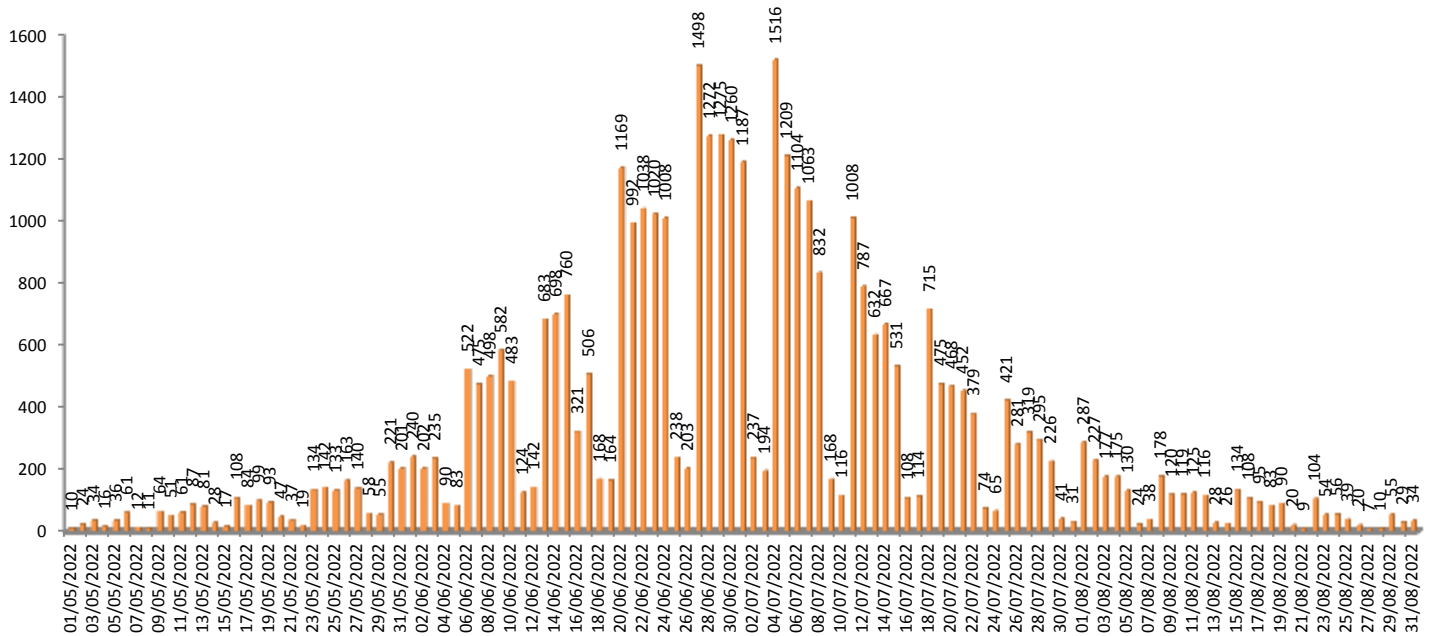
Fonte: Centro de Informações Estratégicas de Vigilância em Saúde / SES-TO. Dados acumulados até 31/08/2022. Atualização: 01 de Setembro de 2022, às 12:59.

Gráfico 6 – Incidência conforme região de saúde, dados acumulados. Tocantins, 2020-2022.



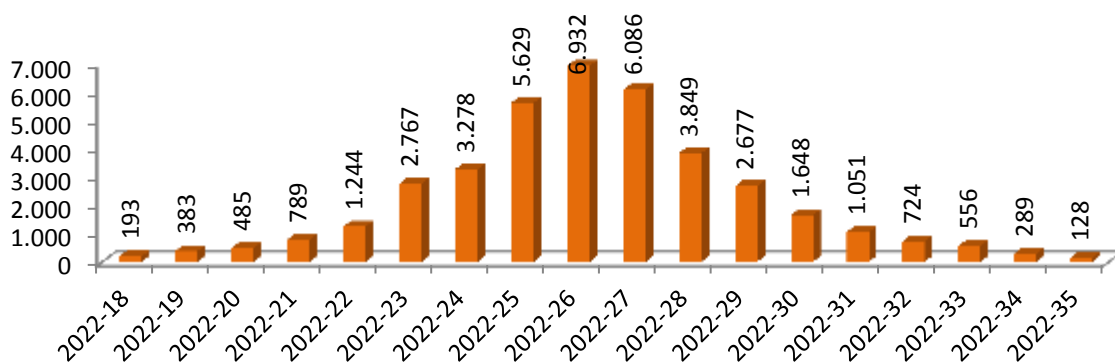
Fonte: Centro de Informações Estratégicas de Vigilância em Saúde / SES-TO. Dados acumulados até 31/08/2022. Atualização: 01 de Setembro de 2022, às 12:59.

Gráfico 7 – Número de novos casos de Covid-19 confirmados a cada dia no Tocantins, 2º Quad. 2022.



Fonte: Centro de Informações Estratégicas de Vigilância em Saúde / SES-TO. Dados de 01/05/2022 a 31/08/2022. Atualização: 01 de Setembro de 2022, às 12:59.

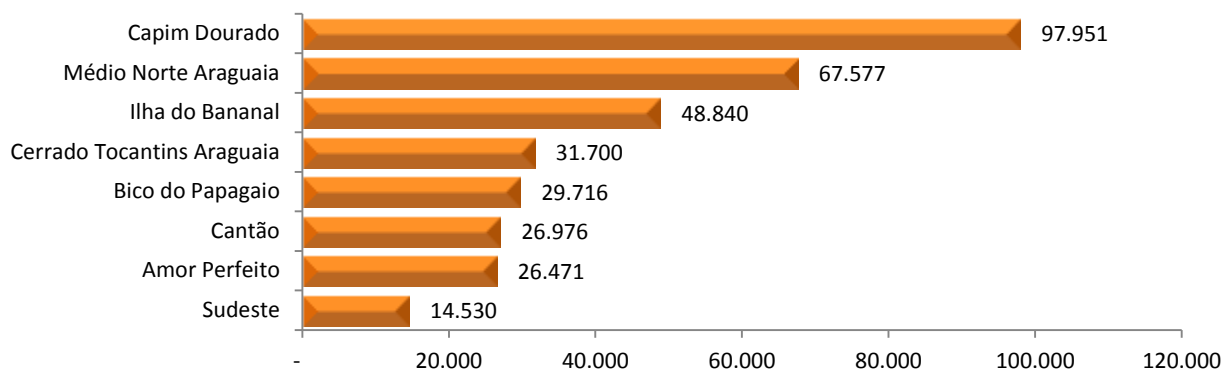
Gráfico 8 – Casos confirmados por semana epidemiológica. Tocantins, 2º Quad. 2022.



Fonte: Centro de Informações Estratégicas de Vigilância em Saúde / SES-TO. Dados de 01/05/2022 a 31/08/2022. Atualização: 01 de Setembro de 2022, às 12:59.

No gráfico a seguir encontra-se a distribuição dos casos de Covid-19 confirmados nas 8 (oito) Regiões de Saúde no Estado do Tocantins¹.

Gráfico 9 – Casos confirmados conforme região de saúde, dados acumulados. Tocantins, 2020-2022.



Fonte: Centro de Informações Estratégicas de Vigilância em Saúde / SES-TO. Dados acumulados até 31/08/2022. Atualização: 01 de Setembro de 2022, às 12:59.

Ao se estratificar o número de casos por região de saúde, observa-se que a região que possui mais casos confirmados desde o início da pandemia é a Capim Dourado (97.951 casos), cujo município com maior número de casos é a capital Palmas, conforme demonstrado no gráfico acima.

Para análise dos casos de Covid-19 por macrorregião optou-se por um recorte especial do Estado em três divisões territoriais: Macrorregião Norte, Macrorregião Centro e Macrorregião Sul.

- **Macrorregião Norte:** compreendendo 3 Regiões de Saúde - Cerrado Tocantins Araguaia, Médio Norte Araguaia e Bico do Papagaio;
- **Macrorregião Centro:** compreendendo 2 Regiões de Saúde - Capim Dourado e Cantão;
- **Macrorregião Sul:** compreendendo 3 Regiões de Saúde - Ilha do Bananal, Sudeste e Amor Perfeito.

Dos 343.761 casos confirmados de Covid-19 até 31 de agosto 2022, observa-se uma concentração maior na Macrorregião Norte, com 128.993 casos e incidência de 18.967,9 casos por 100 mil hab, seguida da Macrorregião Centro com 126.504 casos confirmados e incidência de 24.034,6 casos por 100 mil hab. Já a Macrorregião Sul é a que tem menor número de casos confirmados com 91.264 e incidência de 23.027,3 casos por 100 mil hab.

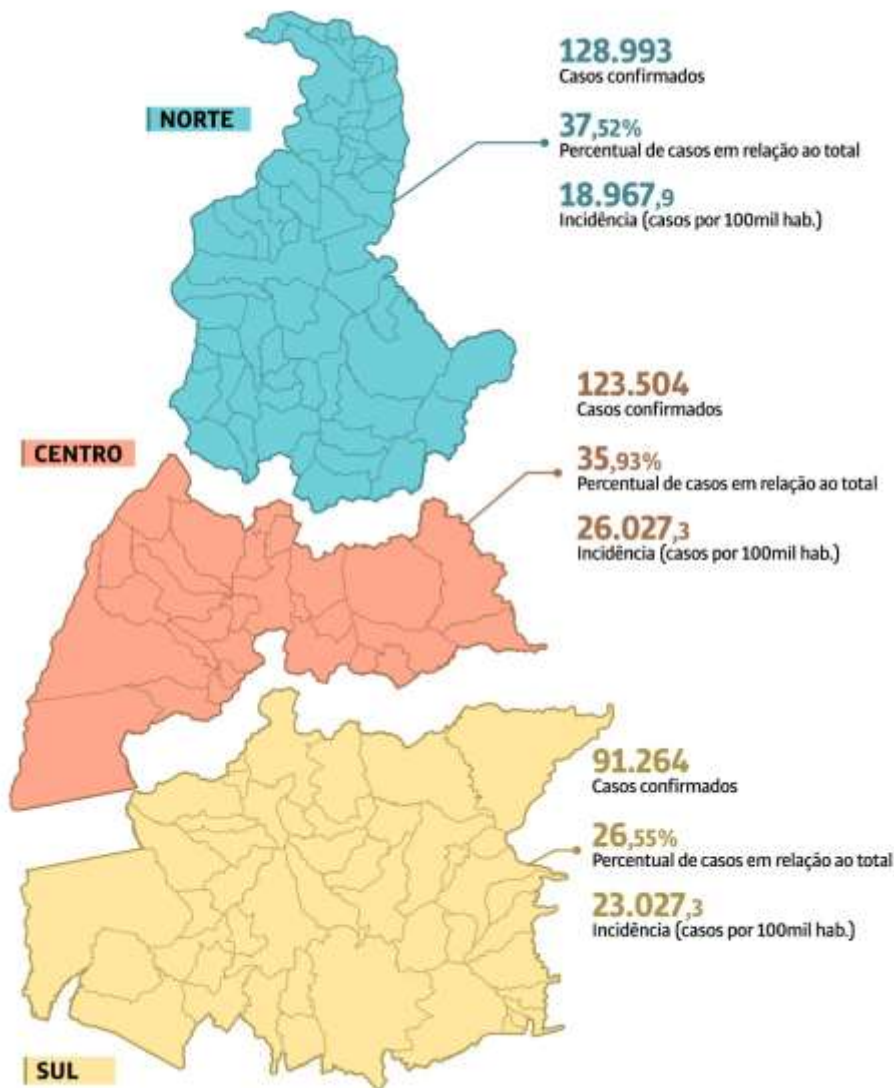
Tabela 2 – Comparativo entre as três macrorregiões/Covid-19 do Estado, dados acumulados. Tocantins, 2020-2022.

Dados	Norte	Centro	Sul
Casos confirmados	128.993	123.504	91.264
% de casos em relação ao total	37,52%	35,93%	26,55%
Incidência (casos por 100mil hab.)	18.967,9	24.034,6	23.027,3
Óbitos	1.726	1.324	1.149
Percentual de óbitos em relação ao total	41%	32%	27%
Mortalidade (por 100mil hab.)	253,8	257,7	289,9
População	680.059	513.859	396.330
% de população da região em relação ao Tocantins	43%	32%	25%
Número de municípios da região	64	29	46

Fonte: Centro de Informações Estratégicas de Vigilância em Saúde / SES-TO. Dados acumulados até 31/08/2022. Atualização: 01 de Setembro de 2022, às 12:59.

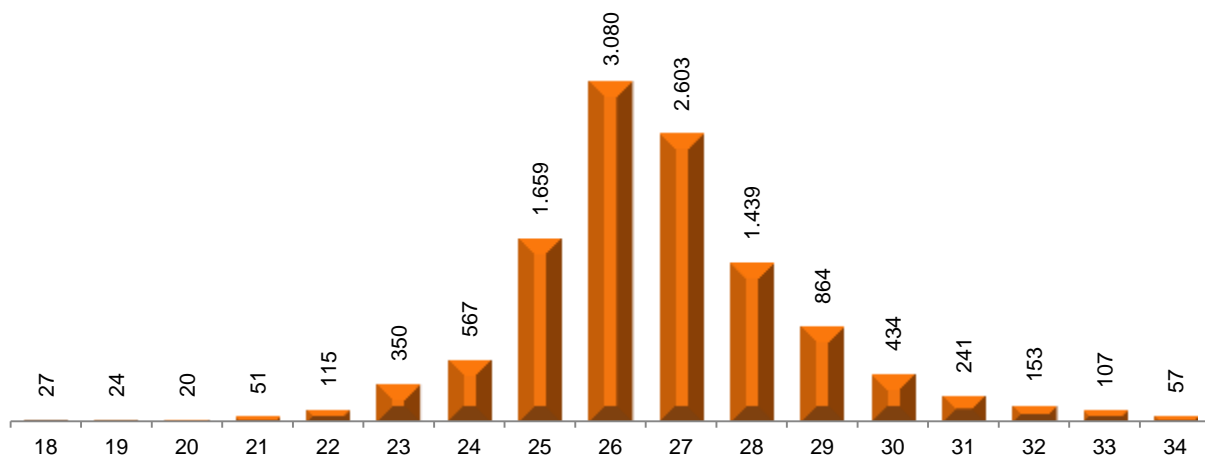
¹ A distribuição dos municípios por Regiões de Saúde encontra-se disponível em <https://www.to.gov.br/saude/regionalizacao-da-saude-tocantins-historia-e-mapas/468kh0pyncn2>

Figura 1 – Casos de Covid-19 por macrorregiões/Covid-19 do Estado. Tocantins, 2º Quad. 2022.



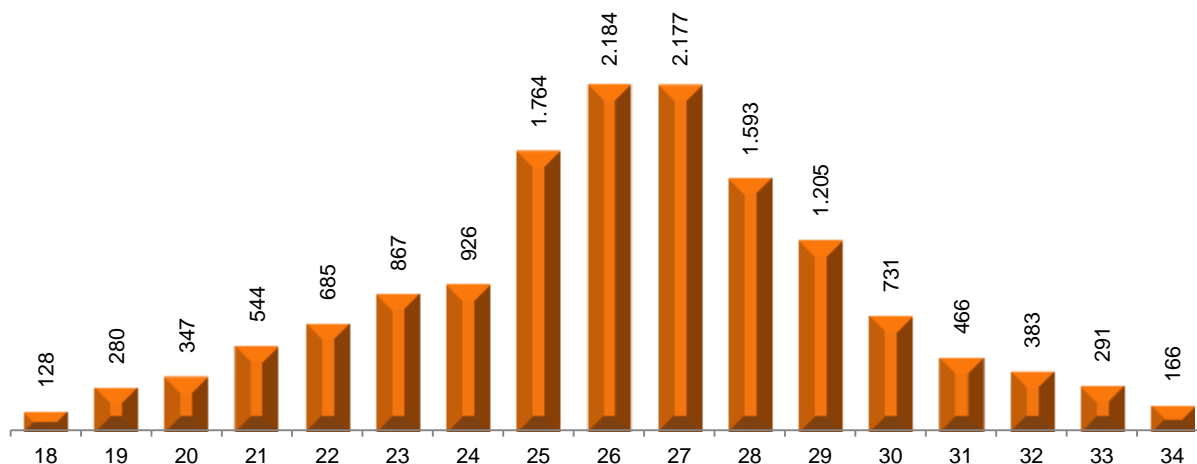
Fonte: Centro de Informações Estratégicas de Vigilância em Saúde / SES-TO. Dados acumulados até 31/08/2022. Atualização: 01 de Setembro de 2022, às 12:59.

Gráfico 10 – Casos confirmados por semana epidemiológica na Macrorregião Norte. Tocantins, 2º Quad. 2022.



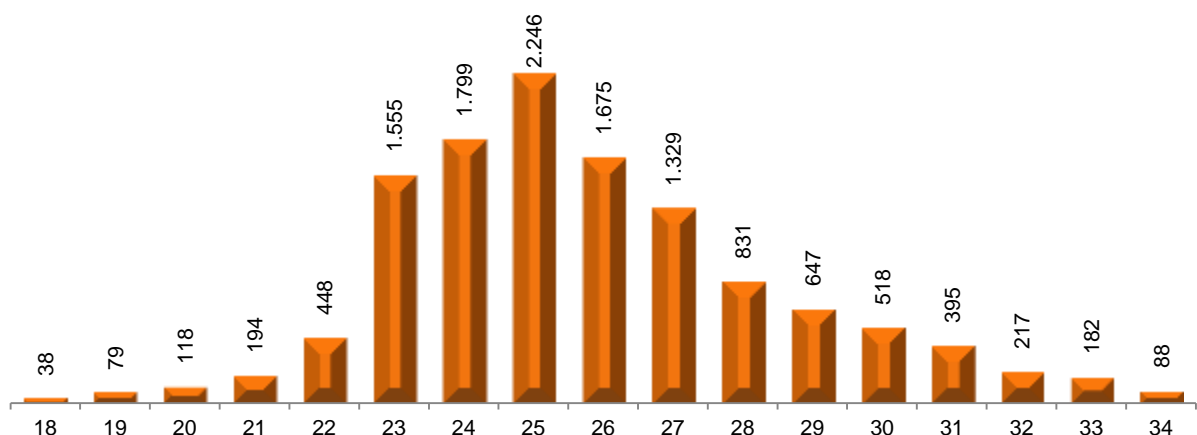
Fonte: Centro de Informações Estratégicas de Vigilância em Saúde / SES-TO. Atualização em 30/09/2022 às 10:02.

Gráfico 11 – Casos confirmados por semana epidemiológica na Macrorregião Centro. Tocantins, 2º Quad. 2022.



Fonte: Centro de Informações Estratégicas de Vigilância em Saúde / SES-TO. Atualização em 30/09/2022 às 10:02.

Gráfico 12 – Casos confirmados por semana epidemiológica na região Macrorregião Sul. Tocantins, 2º Quad. 2022.



Fonte: Centro de Informações Estratégicas de Vigilância em Saúde / SES-TO. Atualização em 30/09/2022 às 10:02.

Abaixo estão demonstrados os casos de Covid-19 confirmados no Estado do Tocantins desde o início da pandemia, estratificados por município e sexo.

Tabela 3 – Distribuição dos casos confirmados acumulados por município e sexo, em ordem decrescente. Tocantins, 2020-2022.

Município	Feminino	%	Masculino	%	Total
Palmas	46.473	56%	36.966	44%	83.439
Araguaína	28.287	56%	22.297	44%	50.584
Gurupi	13.243	55%	10.809	45%	24.052
Porto Nacional	8.628	56%	6.792	44%	15.420
Paraíso do Tocantins	7.708	56%	6.144	44%	13.852
Colinas do Tocantins	5.812	57%	4.436	43%	10.248
Formoso do Araguaia	2.611	52%	2.386	48%	4.997
Guaraí	2.376	56%	1.848	44%	4.224
Miranorte	2.251	55%	1.871	45%	4.122
Miracema do Tocantins	2.264	56%	1.768	44%	4.032
Tocantinópolis	2.264	57%	1.736	43%	4.000
Araguatins	1.920	54%	1.610	46%	3.530
Dianópolis	1.976	57%	1.466	43%	3.442
Alvorada	1.876	55%	1.522	45%	3.398
Lagoa da Confusão	1.685	52%	1.525	48%	3.210



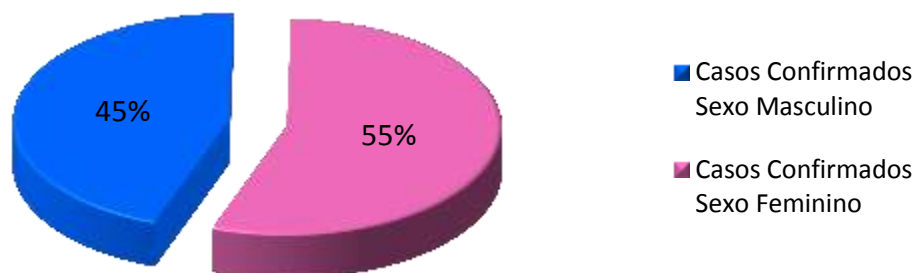
Município	Feminino	%	Masculino	%	Total
Xambioá	1.592	55%	1.318	45%	2.910
Pedro Afonso	1.476	53%	1.331	47%	2.807
Taguatinga	1.326	55%	1.102	45%	2.428
Wanderlândia	1.390	57%	1.031	43%	2.421
Augustinópolis	1.297	54%	1.104	46%	2.401
Ananás	1.317	55%	1.071	45%	2.388
Palmeirópolis	1.199	52%	1.118	48%	2.317
Peixe	1.193	56%	955	44%	2.148
Araguaçu	1.066	52%	968	48%	2.034
Ponte Alta do Tocantins	965	53%	841	47%	1.806
Cariri do Tocantins	814	46%	955	54%	1.769
Arraias	954	54%	802	46%	1.756
Buriti do Tocantins	975	56%	779	44%	1.754
Natividade	934	54%	810	46%	1.744
Tocantínia	928	55%	754	45%	1.682
Itacajá	955	57%	717	43%	1.672
Silvanópolis	934	57%	719	43%	1.653
Nova Olinda	869	53%	768	47%	1.637
Combinado	871	55%	703	45%	1.574
Colméia	698	46%	814	54%	1.512
Figueirópolis	881	59%	619	41%	1.500
Araguacema	754	53%	669	47%	1.423
Brejinho de Nazaré	811	58%	587	42%	1.398
Divinópolis do Tocantins	736	55%	610	45%	1.346
Axixá do Tocantins	732	55%	609	45%	1.341
São Bento do Tocantins	720	55%	592	45%	1.312
Aliança do Tocantins	695	54%	586	46%	1.281
Goiatins	658	54%	571	46%	1.229
São Miguel do Tocantins	748	62%	467	38%	1.215
São Valério	632	53%	571	47%	1.203
Dois Irmãos do Tocantins	632	53%	559	47%	1.191
Bernardo Sayão	637	54%	551	46%	1.188
Couto Magalhães	596	52%	551	48%	1.147
Sítio Novo do Tocantins	642	57%	481	43%	1.123
Esperantina	644	58%	460	42%	1.104
Aragominas	605	55%	492	45%	1.097
Aguiarnópolis	599	56%	471	44%	1.070
Darcinópolis	587	55%	471	45%	1.058
Paraná	593	57%	455	43%	1.048
Itaguatins	560	54%	470	46%	1.030
Nova Rosalândia	570	56%	452	44%	1.022
Santa Fé do Araguaia	549	55%	447	45%	996
Riachinho	509	51%	485	49%	994
Fátima	518	53%	466	47%	984
Itaporã do Tocantins	507	53%	449	47%	956
Monte do Carmo	517	55%	426	45%	943
São Sebastião do Tocantins	489	53%	426	47%	915
Babaçulândia	494	54%	416	46%	910
Rio dos Bois	506	56%	403	44%	909
Barrolândia	472	53%	420	47%	892
Palmeiras do Tocantins	474	53%	412	47%	886
Carrasco Bonito	533	62%	328	38%	861
Filadélfia	483	57%	371	43%	854
Talismã	444	53%	387	47%	831
Bandeirantes do Tocantins	426	51%	403	49%	829
Muricilândia	421	51%	398	49%	819
Pindorama do Tocantins	464	57%	351	43%	815
Sampaio	463	58%	333	42%	796
Pequizeiro	379	51%	358	49%	737
Marianópolis do Tocantins	366	50%	369	50%	735
Cristalândia	426	58%	308	42%	734
Presidente Kennedy	408	57%	305	43%	713
Fortaleza do Tabocão	375	53%	335	47%	710
Maurilândia do Tocantins	376	53%	330	47%	706
Sandolândia	347	51%	337	49%	684
Arapoema	379	57%	289	43%	668
Caseara	346	52%	318	48%	664
Nazaré	357	54%	305	46%	662
Itapiratins	344	53%	305	47%	649
Campos Lindos	367	57%	282	43%	649
Novo Acordo	356	56%	276	44%	632
Araguanã	326	52%	303	48%	629
Pau D'Arco	359	58%	259	42%	618



Município	Feminino	%	Masculino	%	Total
Santa Rosa do Tocantins	330	54%	282	46%	612
Conceição do Tocantins	310	51%	300	49%	610
Carmolândia	319	53%	287	47%	606
Aurora do Tocantins	332	55%	270	45%	602
Palmeirante	330	55%	271	45%	601
Ponte Alta do Bom Jesus	333	56%	259	44%	592
Goianorte	333	56%	257	44%	590
Santa Maria do Tocantins	298	51%	286	49%	584
Pium	297	52%	277	48%	574
Centenário	310	54%	259	46%	569
Dueré	272	50%	275	50%	547
Jaú do Tocantins	290	54%	252	46%	542
Rio Sono	292	56%	228	44%	520
Abreulândia	277	54%	238	46%	515
Sucupira	270	55%	223	45%	493
Porto Alegre do Tocantins	255	54%	221	46%	476
Recursolândia	255	55%	207	45%	462
Santa Rita do Tocantins	262	58%	193	42%	455
Novo Jardim	244	54%	208	46%	452
Rio da Conceição	248	56%	193	44%	441
Tupirama	258	59%	181	41%	439
Lajeado	238	54%	200	46%	438
Tupiratins	221	51%	209	49%	430
Luzinópolis	248	58%	179	42%	427
Pugmil	238	57%	177	43%	415
Santa Terezinha do Tocantins	234	56%	181	44%	415
Aparecida do Rio Negro	219	53%	195	47%	414
Praia Norte	222	56%	176	44%	398
Lagoa do Tocantins	202	52%	189	48%	391
Mateiros	206	57%	154	43%	360
Crixás do Tocantins	204	57%	153	43%	357
Piraquê	175	50%	176	50%	351
Almas	166	51%	160	49%	326
Taipas do Tocantins	188	58%	136	42%	324
Santa Tereza do Tocantins	182	57%	137	43%	319
Brasilândia do Tocantins	167	54%	141	46%	308
Chapada da Natividade	158	51%	150	49%	308
Lavandeira	154	52%	143	48%	297
Angico	138	55%	115	45%	253
São Salvador do Tocantins	118	51%	114	49%	232
Ipueiras	118	55%	96	45%	214
Oliveira de Fátima	123	57%	91	43%	214
Barra do Ouro	115	55%	94	45%	209
Monte Santo do Tocantins	108	53%	94	47%	202
Chapada de Areia	106	53%	95	47%	201
Bom Jesus do Tocantins	115	57%	86	43%	201
Lizarda	91	51%	86	49%	177
São Félix do Tocantins	85	51%	81	49%	166
Juarina	87	52%	79	48%	166
Novo Alegre	83	51%	79	49%	162
Cachoeirinha	71	53%	64	47%	135
TOTAL	189.834	55%	153.927	45%	343.761

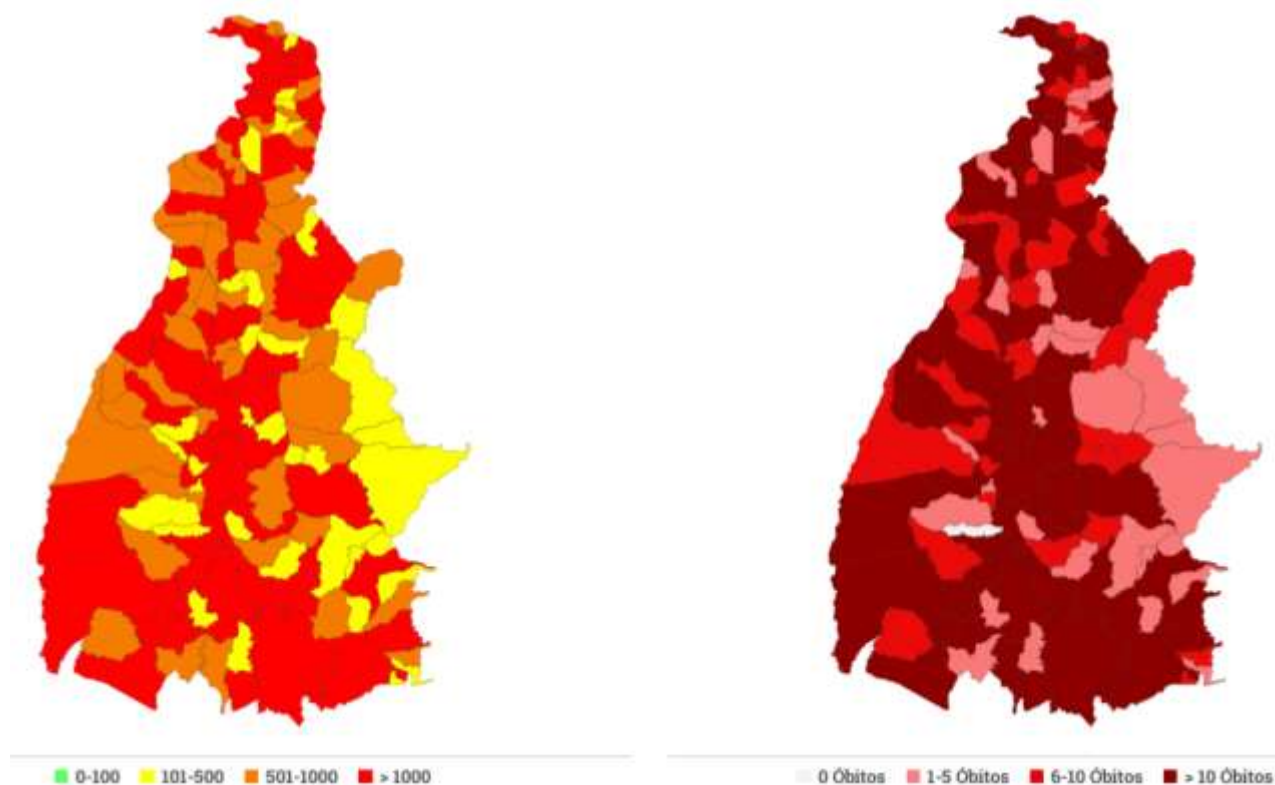
Fonte: Centro de Informações Estratégicas de Vigilância em Saúde / SES-TO. Dados acumulados até 31/08/2022. Atualização: 01 de Setembro de 2022, às 12:59.

Gráfico 13 – Distribuição dos casos confirmados acumulados, por sexo. Tocantins, 2020-2022.



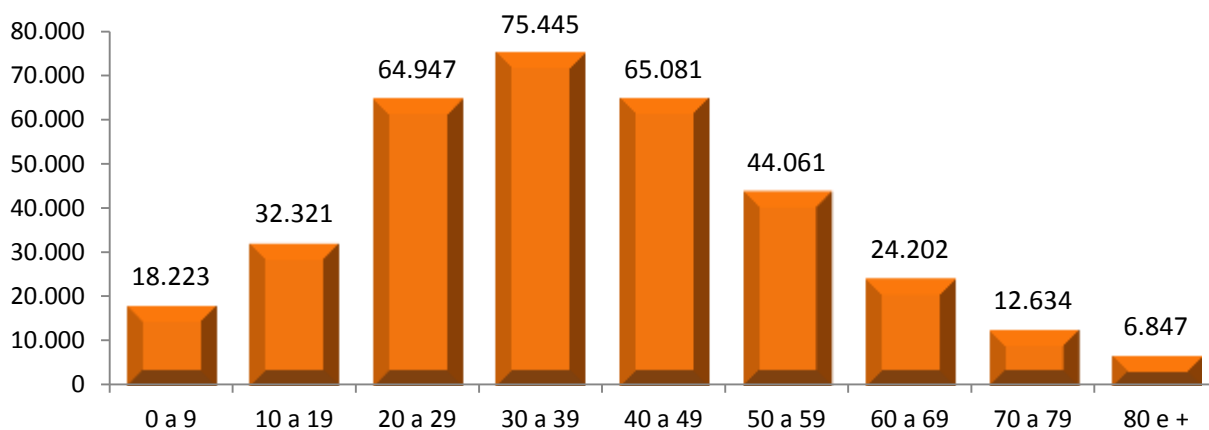
Fonte: Centro de Informações Estratégicas de Vigilância em Saúde / SES-TO. Dados acumulados até 31/08/2022. Atualização: 01 de Setembro de 2022, às 12:59.

Figura 2 – Mapa do número de casos confirmados e óbitos por município, Tocantins, 2022.



Fonte: Centro de Informações Estratégicas de Vigilância em Saúde / SES-TO. Dados acumulados até 31/08/2022. Atualização: 01 de Setembro de 2022, às 12:59.

Gráfico 14 – Casos confirmados acumulados por faixa etária. Tocantins, 2º Quad. 2022.



Fonte: Centro de Informações Estratégicas de Vigilância em Saúde / SES-TO. Dados acumulados até 31/08/2022. Atualização: 01 de Setembro de 2022, às 12:59.

Conforme demonstrado no gráfico acima, a maior parte dos casos confirmados de Covid-19 foram registrados na faixa etária de 30 a 39 anos, com 75.445 casos confirmados.

2.2. Óbitos por Covid-19

O Tocantins registrou 4.199 óbitos até 31/08/2022, distribuídos em 138 municípios de residência (somente o município de Crixás do Tocantins não registrou óbitos desde o início da pandemia), o que corresponde a 99,28% dos municípios tocantinenses. Do total de óbitos registrados, 59% dos óbitos foram do sexo masculino.

No 2º Quadrimestre de 2022 foram registrados 39 óbitos, correspondendo a 0,93% do total de óbitos registrados desde o início da Pandemia.

A taxa de letalidade atual por Covid-19 no Estado é de 1,22% e a mortalidade por 100 mil habitantes é de 261,2.

Tabela 4 – Distribuição dos óbitos confirmados acumulados, por município de residência e sexo. Tocantins, 2020-2022.

MUNICÍPIO	TOTAL DE ÓBITOS	%	LETALIDADE	ÓBITO MASCULINO		ÓBITO FEMININO	
				QUANTIDADE	%	QUANTIDADE	%
Palmas	733	17,46%	0,88%	437	59,6%	296	40,4%
Araguaína	609	14,50%	1,20%	367	60,3%	242	39,7%
Gurupi	290	6,91%	1,21%	174	60,0%	116	40,0%
Porto Nacional	222	5,29%	1,44%	135	60,8%	87	39,2%
Paraíso do Tocantins	211	5,03%	1,52%	129	61,1%	82	38,9%
Colinas do Tocantins	165	3,93%	1,61%	94	57,0%	71	43,0%
Guaraí	83	1,98%	1,96%	47	56,6%	36	43,4%
Araguatins	76	1,81%	2,15%	46	60,5%	30	39,5%
Fормoso do Araguaia	73	1,74%	1,46%	44	60,3%	29	39,7%
Miranorte	64	1,52%	1,55%	35	54,7%	29	45,3%
Tocantinópolis	60	1,43%	1,50%	30	50,0%	30	50,0%
Miracema do Tocantins	58	1,38%	1,44%	32	55,2%	26	44,8%
Nova Olinda	52	1,24%	3,18%	27	51,9%	25	48,1%
Dianópolis	43	1,02%	1,25%	22	51,2%	21	48,8%
Xambioá	40	0,95%	1,37%	22	55,0%	18	45,0%
Taguatinga	34	0,81%	1,40%	23	67,6%	11	32,4%
Alvorada	32	0,76%	0,94%	19	59,4%	13	40,6%
Augustinópolis	32	0,76%	1,33%	17	53,1%	15	46,9%
Pedro Afonso	31	0,74%	1,10%	20	64,5%	11	35,5%
Lagoa da Confusão	30	0,71%	0,93%	12	40,0%	18	60,0%
Colméia	30	0,71%	1,98%	19	63,3%	11	36,7%
Palmeirópolis	29	0,69%	1,25%	18	62,1%	11	37,9%
Ananás	28	0,67%	1,17%	16	57,1%	12	42,9%
Buriti do Tocantins	27	0,64%	1,54%	18	66,7%	9	33,3%
Silvanópolis	26	0,62%	1,57%	11	42,3%	15	57,7%
Aliança do Tocantins	26	0,62%	2,03%	18	69,2%	8	30,8%
Araguaçu	25	0,60%	1,23%	17	68,0%	8	32,0%
Natividade	24	0,57%	1,38%	14	58,3%	10	41,7%
Axixá do Tocantins	24	0,57%	1,79%	11	45,8%	13	54,2%
Wanderlândia	23	0,55%	0,95%	13	56,5%	10	43,5%
Peixe	23	0,55%	1,07%	13	56,5%	10	43,5%
Esperantina	23	0,55%	2,08%	15	65,2%	8	34,8%
Figueirópolis	21	0,50%	1,40%	14	66,7%	7	33,3%
Barrolândia	21	0,50%	2,35%	9	42,9%	12	57,1%
Araguacema	20	0,48%	1,41%	13	65,0%	7	35,0%
Brejinho de Nazaré	20	0,48%	1,43%	11	55,0%	9	45,0%
Dois Irmãos do Tocantins	20	0,48%	1,68%	15	75,0%	5	25,0%
São Valério	19	0,45%	1,58%	13	68,4%	6	31,6%
Cariri do Tocantins	18	0,43%	1,02%	12	66,7%	6	33,3%
Itaguatins	18	0,43%	1,75%	12	66,7%	6	33,3%
Cristalândia	18	0,43%	2,45%	9	50,0%	9	50,0%
Ponte Alta do Tocantins	17	0,40%	0,94%	8	47,1%	9	52,9%
Combinado	17	0,40%	1,08%	10	58,8%	7	41,2%
Goiatins	17	0,40%	1,38%	8	47,1%	9	52,9%
São Miguel do Tocantins	17	0,40%	1,40%	9	52,9%	8	47,1%
Itacajá	16	0,38%	0,96%	10	62,5%	6	37,5%
Nova Rosalândia	16	0,38%	1,57%	6	37,5%	10	62,5%
Araguanã	16	0,38%	2,54%	7	43,8%	9	56,3%



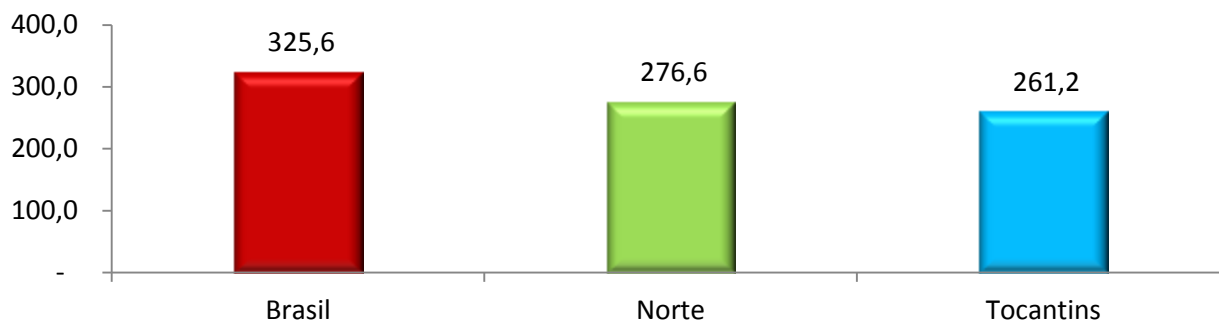
MUNICÍPIO	TOTAL DE ÓBITOS	%	LETALIDADE	ÓBITO MASCULINO		ÓBITO FEMININO	
				QUANTIDADE	%	QUANTIDADE	%
Aguiarnópolis	15	0,36%	1,40%	9	60,0%	6	40,0%
Marianópolis do Tocantins	15	0,36%	2,04%	9	60,0%	6	40,0%
Darcinópolis	14	0,33%	1,32%	9	64,3%	5	35,7%
Santa Fé do Araguaia	14	0,33%	1,41%	10	71,4%	4	28,6%
Filadélfia	14	0,33%	1,64%	4	28,6%	10	71,4%
Caseara	14	0,33%	2,11%	9	64,3%	5	35,7%
Arraias	13	0,31%	0,74%	6	46,2%	7	53,8%
Tocantínia	13	0,31%	0,77%	10	76,9%	3	23,1%
Bernardo Sayão	13	0,31%	1,09%	9	69,2%	4	30,8%
Paraná	13	0,31%	1,24%	8	61,5%	5	38,5%
Jaú do Tocantins	13	0,31%	2,40%	7	53,8%	6	46,2%
Aparecida do Rio Negro	13	0,31%	3,14%	8	61,5%	5	38,5%
Monte do Carmo	12	0,29%	1,27%	6	50,0%	6	50,0%
Pequizeiro	12	0,29%	1,63%	3	25,0%	9	75,0%
Arapoema	12	0,29%	1,80%	6	50,0%	6	50,0%
Itapiratins	12	0,29%	1,85%	5	41,7%	7	58,3%
Conceição do Tocantins	12	0,29%	1,97%	7	58,3%	5	41,7%
Divinópolis do Tocantins	11	0,26%	0,82%	9	81,8%	2	18,2%
Sítio Novo do Tocantins	11	0,26%	0,98%	3	27,3%	8	72,7%
Aragominas	11	0,26%	1,00%	8	72,7%	3	27,3%
Riachinho	11	0,26%	1,11%	6	54,5%	5	45,5%
São Sebastião do Tocantins	11	0,26%	1,20%	6	54,5%	5	45,5%
Ponte Alta do Bom Jesus	11	0,26%	1,86%	6	54,5%	5	45,5%
São Bento do Tocantins	10	0,24%	0,76%	3	30,0%	7	70,0%
Fátima	10	0,24%	1,02%	7	70,0%	3	30,0%
Sampaio	10	0,24%	1,26%	8	80,0%	2	20,0%
Presidente Kennedy	10	0,24%	1,40%	2	20,0%	8	80,0%
Fortaleza do Taboão	10	0,24%	1,41%	6	60,0%	4	40,0%
Dueré	10	0,24%	1,83%	7	70,0%	3	30,0%
Couto Magalhães	9	0,21%	0,78%	4	44,4%	5	55,6%
Pindorama do Tocantins	9	0,21%	1,10%	5	55,6%	4	44,4%
Sandolândia	9	0,21%	1,32%	6	66,7%	3	33,3%
Palmeirante	9	0,21%	1,50%	8	88,9%	1	11,1%
Praia Norte	9	0,21%	2,26%	5	55,6%	4	44,4%
Babaçulândia	8	0,19%	0,88%	5	62,5%	3	37,5%
Rio dos Bois	8	0,19%	0,88%	6	75,0%	2	25,0%
Bandeirantes do Tocantins	8	0,19%	0,97%	6	75,0%	2	25,0%
Pau D'Arco	8	0,19%	1,29%	3	37,5%	5	62,5%
Aurora do Tocantins	8	0,19%	1,33%	7	87,5%	1	12,5%
Pium	8	0,19%	1,39%	4	50,0%	4	50,0%
Abreulândia	8	0,19%	1,55%	6	75,0%	2	25,0%
Recursolândia	8	0,19%	1,73%	7	87,5%	1	12,5%
Lagoa do Tocantins	8	0,19%	2,05%	6	75,0%	2	25,0%
Barra do Ouro	8	0,19%	3,83%	4	50,0%	4	50,0%
Carrasco Bonito	7	0,17%	0,81%	6	85,7%	1	14,3%
Nazaré	7	0,17%	1,06%	4	57,1%	3	42,9%
Novo Acordo	7	0,17%	1,11%	4	57,1%	3	42,9%
Santa Rosa do Tocantins	7	0,17%	1,14%	6	85,7%	1	14,3%
Carmolândia	7	0,17%	1,16%	4	57,1%	3	42,9%
Goianorte	7	0,17%	1,19%	5	71,4%	2	28,6%
Centenário	7	0,17%	1,23%	5	71,4%	2	28,6%
Santa Tereza do Tocantins	7	0,17%	2,19%	6	85,7%	1	14,3%
Novo Alegre	7	0,17%	4,32%	5	71,4%	2	28,6%
Palmeiras do Tocantins	6	0,14%	0,68%	4	66,7%	2	33,3%
Campos Lindos	6	0,14%	0,92%	3	50,0%	3	50,0%
Pugmil	6	0,14%	1,45%	4	66,7%	2	33,3%
Brasilândia do Tocantins	6	0,14%	1,95%	5	83,3%	1	16,7%
Monte Santo do Tocantins	6	0,14%	2,97%	2	33,3%	4	66,7%
Lajeado	5	0,12%	1,14%	3	60,0%	2	40,0%
Santa Terezinha do Tocantins	5	0,12%	1,20%	0	0,0%	5	100,0%
Almas	5	0,12%	1,53%	3	60,0%	2	40,0%
Angico	5	0,12%	1,98%	1	20,0%	4	80,0%
Itaporã do Tocantins	4	0,10%	0,42%	2	50,0%	2	50,0%
Maurilândia do Tocantins	4	0,10%	0,57%	2	50,0%	2	50,0%
Rio Sono	4	0,10%	0,77%	1	25,0%	3	75,0%
Sucupira	4	0,10%	0,81%	3	75,0%	1	25,0%
São Salvador do Tocantins	4	0,10%	1,72%	3	75,0%	1	25,0%
Ipueiras	4	0,10%	1,87%	1	25,0%	3	75,0%
Lizarda	4	0,10%	2,26%	2	50,0%	2	50,0%
Santa Maria do Tocantins	3	0,07%	0,51%	2	66,7%	1	33,3%
Porto Alegre do Tocantins	3	0,07%	0,63%	1	33,3%	2	66,7%
Novo Jardim	3	0,07%	0,66%	2	66,7%	1	33,3%

MUNICÍPIO	TOTAL DE ÓBITOS	%	LETALIDADE	ÓBITO MASCULINO		ÓBITO FEMININO	
				QUANTIDADE	%	QUANTIDADE	%
Tupirama	3	0,07%	0,68%	2	66,7%	1	33,3%
Tupiratins	3	0,07%	0,70%	1	33,3%	2	66,7%
Chapada da Natividade	3	0,07%	0,97%	1	33,3%	2	66,7%
Chapada de Areia	3	0,07%	1,49%	3	100,0%	0	0,0%
Bom Jesus do Tocantins	3	0,07%	1,49%	1	33,3%	2	66,7%
São Félix do Tocantins	3	0,07%	1,81%	3	100,0%	0	0,0%
Talismã	2	0,05%	0,24%	1	50,0%	1	50,0%
Muricilândia	2	0,05%	0,24%	1	50,0%	1	50,0%
Santa Rita do Tocantins	2	0,05%	0,44%	2	100,0%	0	0,0%
Rio da Conceição	2	0,05%	0,45%	1	50,0%	1	50,0%
Luzinópolis	2	0,05%	0,47%	2	100,0%	0	0,0%
Juarina	2	0,05%	1,20%	1	50,0%	1	50,0%
Cachoeirinha	2	0,05%	1,48%	1	50,0%	1	50,0%
Mateiros	1	0,02%	0,28%	1	100,0%	0	0,0%
Piraquê	1	0,02%	0,28%	0	0,0%	1	100,0%
Taipas do Tocantins	1	0,02%	0,31%	1	100,0%	0	0,0%
Lavandeira	1	0,02%	0,34%	0	0,0%	1	100,0%
Oliveira de Fátima	1	0,02%	0,47%	0	0,0%	1	100,0%
Crixás do Tocantins	0	-	-	0	0,0%	0	0,0%
TOTAL	4.199	100%	1,22	2.470	59%	1.729	41%

Fonte: Centro de Informações Estratégicas de Vigilância em Saúde / SES-TO. Dados acumulados até 31/08/2022. Atualização: 01 de Setembro de 2022, às 12:59.

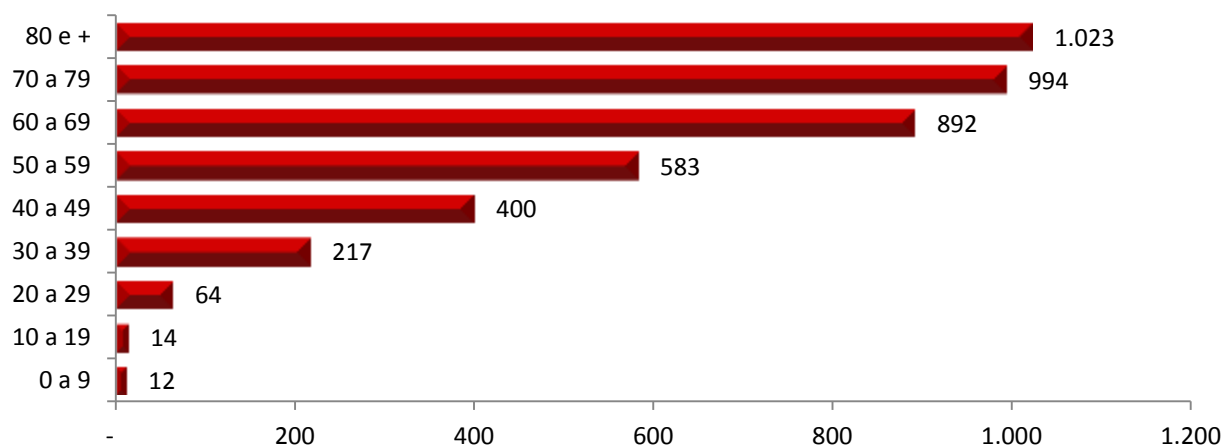
Os 4.199 óbitos ocorridos desde o início da Pandemia representam uma taxa de mortalidade de 261,2/100mil habitantes, abaixo está o comparativo de taxas de mortalidade entre o Estado, a região norte e o Brasil.

Gráfico 15 – Taxa de mortalidade por 100 mil hab., por local. Tocantins, 2020-2022.



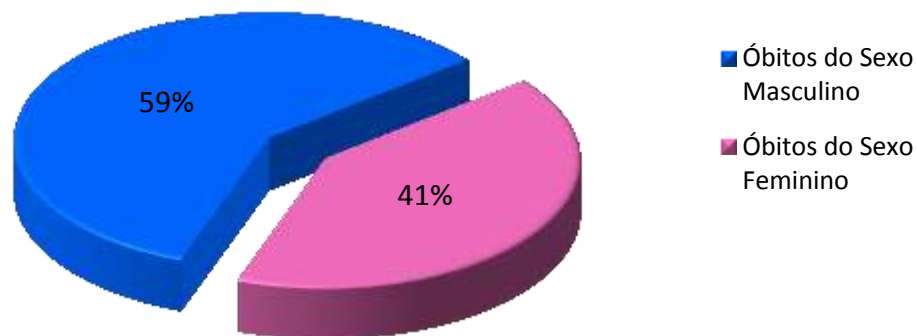
Fonte: Centro de Informações Estratégicas de Vigilância em Saúde / SES-TO. Dados acumulados até 31/08/2022. Atualização: 01 de Setembro de 2022, às 12:59. Secretarias Estaduais de Saúde. Brasil, 2022.

Gráfico 16 – Óbitos confirmados acumulados, por faixa etária. Tocantins, 2020-2022.



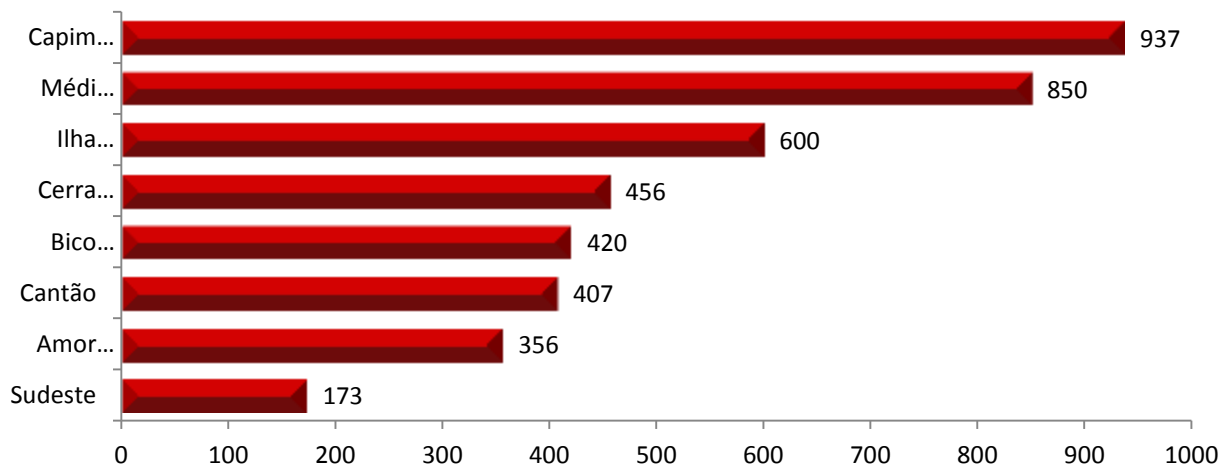
Fonte: Centro de Informações Estratégicas de Vigilância em Saúde / SES-TO. Dados acumulados até 31/08/2022. Atualização: 01 de Setembro de 2022, às 12:59.

Gráfico 17 – Distribuição dos óbitos confirmados acumulados, por sexo. Tocantins, 2020-2022.



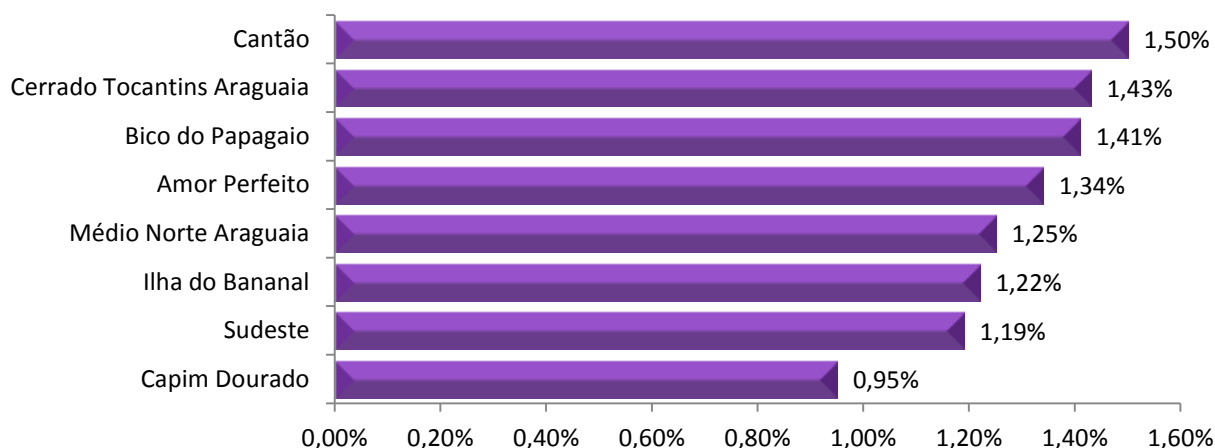
Fonte: Centro de Informações Estratégicas de Vigilância em Saúde / SES-TO. Dados acumulados até 31/08/2022. Atualização: 01 de Setembro de 2022, às 12:59.

Gráfico 18 – Número de óbitos por Região de Saúde, dados acumulados. Tocantins, 2020-2022.



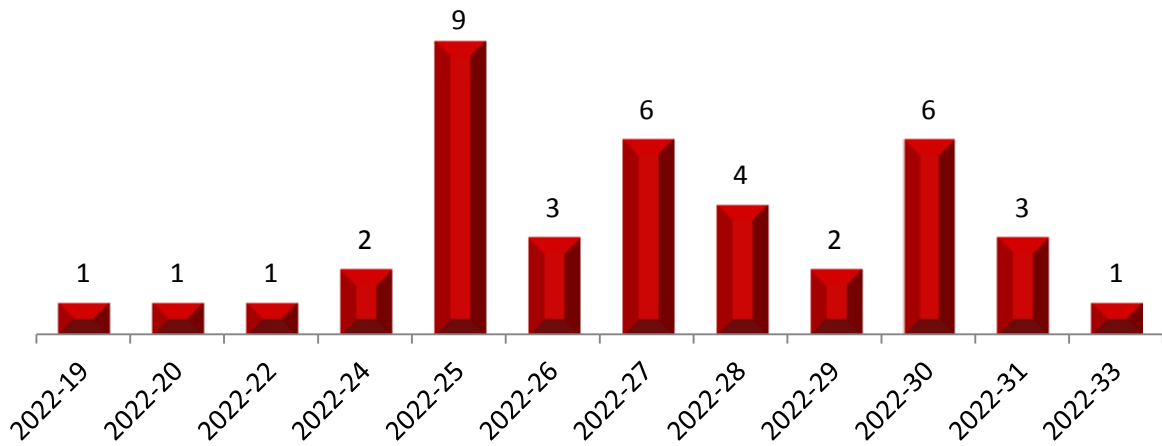
Fonte: Centro de Informações Estratégicas de Vigilância em Saúde / SES-TO. Dados acumulados até 31/08/2022. Atualização: 01 de Setembro de 2022, às 12:59.

Gráfico 19 – Letalidade conforme região de saúde, dados acumulados. Tocantins, 2020-2022.



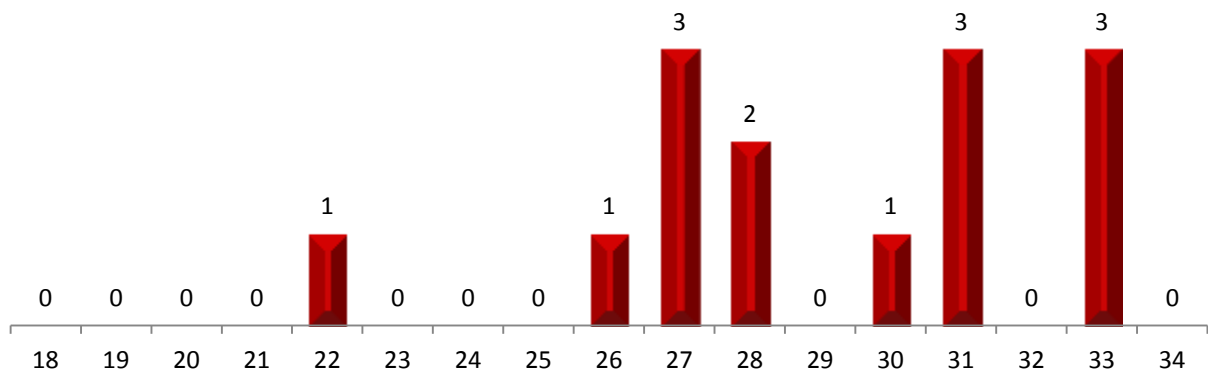
Fonte: Centro de Informações Estratégicas de Vigilância em Saúde / SES-TO. Dados acumulados até 31/08/2022. Atualização: 01 de Setembro de 2022, às 12:59.

Gráfico 20 – Número de óbitos por semana epidemiológica no Estado. Tocantins, 2º Quad. 2022.



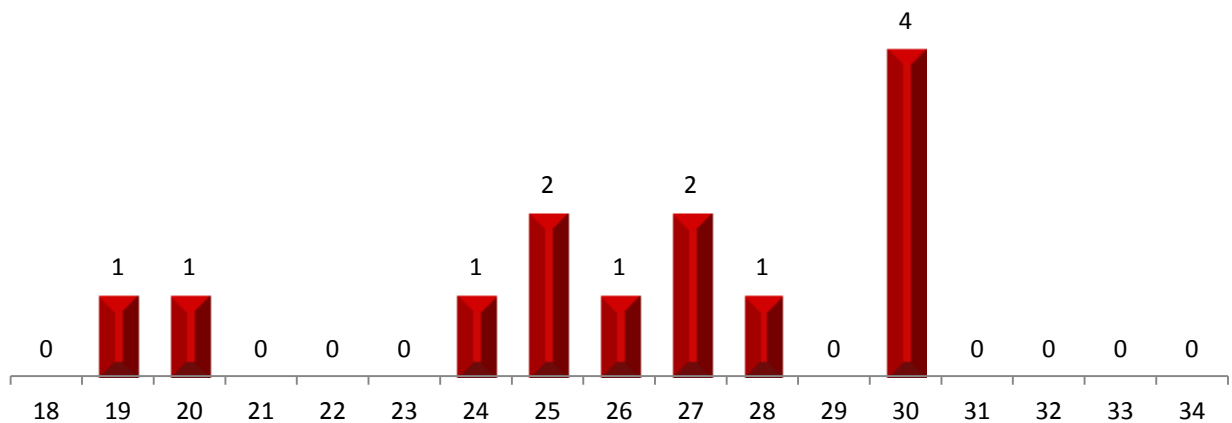
Fonte: Centro de Informações Estratégicas de Vigilância em Saúde / SES-TO. Dados acumulados até 31/08/2022. Atualização: 01 de Setembro de 2022, às 12:59.

Gráfico 21 – Número de óbitos por semana epidemiológica na Macrorregião Norte. Tocantins, 2º Quad. 2022.



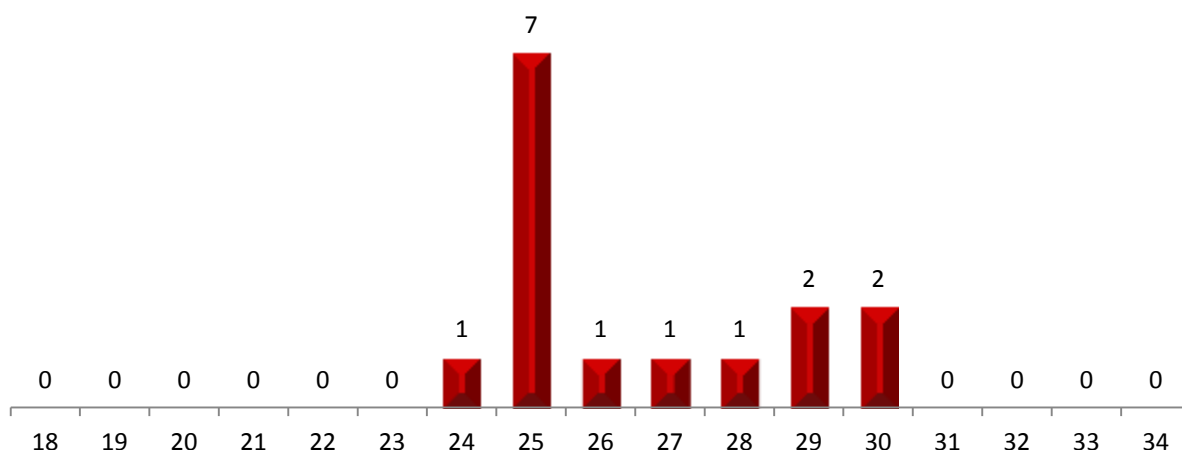
Fonte: Centro de Informações Estratégicas de Vigilância em Saúde / SES-TO. Atualização em 30/09/2022 às 10:02.

Gráfico 22 – Número de óbitos por semana epidemiológica na Macrorregião Centro. Tocantins, 2º Quad. 2022.



Fonte: Centro de Informações Estratégicas de Vigilância em Saúde / SES-TO. Atualização em 30/09/2022 às 10:02.

Gráfico 23 – Número de óbitos por semana epidemiológica na Macrorregião Sul. Tocantins, 2º Quad. 2022.



Fonte: Centro de Informações Estratégicas de Vigilância em Saúde / SES-TO. Atualização em 30/09/2022 às 10:02.

2.3. Análises Laboratoriais

O Laboratório Central de Saúde Pública do Tocantins (LACEN-TO) é a unidade responsável pela maioria da realização dos testes de RT-qPCR (Transcriptase Reversa - Reação em Cadeia da Polimerase em Tempo Real), que identifica a presença do gene do vírus SARS-CoV-2.

Até o dia 31/08/2022, o LACEN/TO concluiu 509.404 testes de RT-qPCR, 34% deles com resultados positivos.

Tabela 5 – Amostras recebidas e analisadas pelo LACEN-TO por município de origem do paciente (RT-PCR). Tocantins, 2020-2022.

Município	Recebidas	Testadas	% do Total Testado	Positiva		Negativa	
				Quant.	%	Quant.	%
Palmas	146.538	146.538	28,77%	41.040	28%	105.700	72%
Araguaína	69.289	69.289	13,60%	26.144	38%	43.175	62%
Gurupi	43.203	43.203	8,48%	14.789	34%	28.452	66%
Porto Nacional	29.126	29.126	5,72%	11.523	40%	17.689	61%
Paraíso do Tocantins	17.026	17.026	3,34%	6.854	40%	10.172	60%
Formoso do Araguaia	14.398	14.398	2,83%	4.099	28%	10.299	72%
Miranorte	9.683	9.683	1,90%	3.138	32%	6.545	68%
Colinas do Tocantins	8.344	8.344	1,64%	3.540	42%	4.804	58%
Araguatins	6.803	6.803	1,34%	2.833	42%	3.970	58%
Alvorada	5.542	5.542	1,09%	1.536	28%	4.006	72%
Cariri do Tocantins	5.159	5.159	1,01%	1.335	26%	3.826	74%
Guaraí	5.057	5.057	0,99%	1.888	37%	3.169	63%
Tocantinópolis	4.845	4.845	0,95%	1.731	36%	3.114	64%
Taguatinga	4.149	4.149	0,81%	1.466	35%	2.683	65%
Miracema do Tocantins	4.119	4.119	0,81%	1.678	41%	2.441	59%
Lagoa da Confusão	3.629	3.629	0,71%	1.376	38%	2.253	62%
Wanderlândia	3.592	3.592	0,71%	1.248	35%	2.344	65%
Ponte Alta do Tocantins	3.429	3.429	0,67%	1.256	37%	2.181	64%
Aliança do Tocantins	2.675	2.675	0,53%	959	36%	1.716	64%
Araguacema	2.609	2.609	0,51%	1.046	40%	1.637	63%
Barrolândia	2.513	2.513	0,49%	939	37%	1.606	64%
Nova Olinda	2.469	2.469	0,48%	926	38%	1.543	62%
Xambioá	2.407	2.407	0,47%	941	39%	1.466	61%
Dois Irmãos do Tocantins	2.342	2.342	0,46%	914	39%	1.428	61%
Augustinópolis	2.338	2.338	0,46%	886	38%	1.452	62%

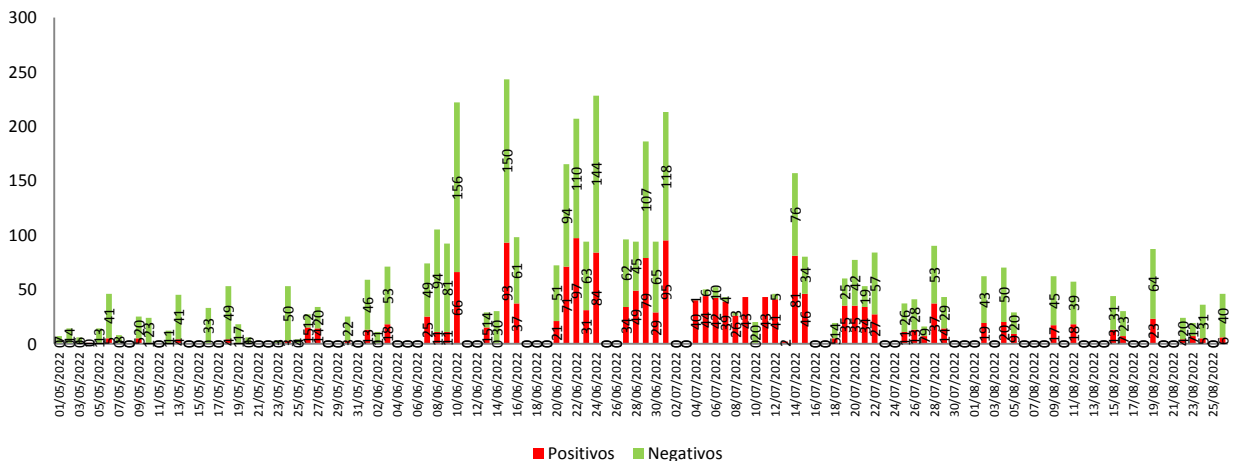


Município	Recebidas	Testadas	% do Total Testado	Positiva		Negativa	
				Quant.	%	Quant.	%
Combinado	2.269	2.269	0,45%	910	40%	1.359	60%
Peixe	2.208	2.208	0,43%	789	0	1.419	0
Silvanópolis	2.185	2.185	0,43%	810	37%	1.375	63%
Santa Tereza do Tocantins	2.102	2.102	0,41%	535	0	1.567	0
Itaporã do Tocantins	2.089	2.089	0,41%	592	28%	1.497	72%
Fátima	2.000	2.000	0,39%	709	35%	1.291	65%
Brejinho de Nazaré	1.981	1.981	0,39%	904	46%	1.077	54%
Dianópolis	1.952	1.952	0,38%	749	38%	1.203	62%
São Bento do Tocantins	1.940	1.940	0,38%	689	36%	1.251	64%
Pium	1.924	1.924	0,38%	856	44%	1.068	56%
Colméia	1.871	1.871	0,37%	795	42%	1.076	58%
Monte do Carmo	1.859	1.859	0,36%	570	31%	1.289	69%
Caseara	1.855	1.855	0,36%	715	39%	1.140	61%
Tocantínia	1.854	1.854	0,36%	461	25%	1.393	75%
São Valério	1.841	1.841	0,36%	559	30%	1.282	70%
Arraias	1.831	1.831	0,36%	806	44%	1.071	58%
Sucupira	1.827	1.827	0,36%	418	23%	1.409	77%
Santa Rosa do Tocantins	1.816	1.816	0,36%	716	39%	1.102	61%
Paraná	1.776	1.776	0,35%	596	34%	1.180	66%
Darcinópolis	1.716	1.716	0,34%	580	34%	1.136	66%
Dueré	1.714	1.714	0,34%	576	34%	1.172	68%
Rio dos Bois	1.689	1.689	0,33%	569	34%	1.120	66%
Araguanã	1.676	1.676	0,33%	594	35%	1.082	65%
Novo Acordo	1.667	1.667	0,33%	592	36%	1.081	65%
Divinópolis do Tocantins	1.591	1.591	0,31%	637	40%	954	60%
Aurora do Tocantins	1.511	1.511	0,30%	456	30%	1.063	70%
Araguaçu	1.509	1.509	0,30%	314	21%	1.195	79%
Pequizeiro	1.504	1.504	0,30%	650	43%	862	57%
Rio Sono	1.496	1.496	0,29%	486	32%	1.010	68%
Aragominas	1.390	1.390	0,27%	533	38%	857	62%
Pindorama do Tocantins	1.377	1.377	0,27%	491	36%	886	64%
Santa Fé do Araguaia	1.293	1.293	0,25%	546	0	747	0
Lagoa do Tocantins	1.277	1.277	0,25%	387	30%	908	71%
Natividade	1.231	1.231	0,24%	464	38%	767	62%
Babaçulândia	1.228	1.228	0,24%	445	36%	783	64%
Cristalândia	1.227	1.227	0,24%	536	44%	691	56%
Figueirópolis	1.143	1.143	0,22%	360	31%	783	69%
Pedro Afonso	1.123	1.123	0,22%	478	43%	645	57%
Nova Rosalândia	1.118	1.118	0,22%	424	38%	694	62%
Arapoema	1.116	1.116	0,22%	434	39%	682	61%
Jaú do Tocantins	1.107	1.107	0,22%	306	28%	801	72%
Recursolândia	1.104	1.104	0,22%	412	37%	692	63%
Abreulândia	1.064	1.064	0,21%	432	41%	686	64%
Muricilândia	1.061	1.061	0,21%	413	0	648	0
Lajeado	1.007	1.007	0,20%	372	37%	635	63%
Nazaré	999	999	0,20%	434	43%	565	57%
Marianópolis do Tocantins	992	992	0,19%	370	37%	622	63%
Bom Jesus do Tocantins	989	989	0,19%	380	38%	609	62%
São Sebastião do Tocantins	964	964	0,19%	412	43%	552	57%
Fortaleza do Tabocão	953	953	0,19%	355	37%	598	63%
Juarina	951	951	0,19%	339	36%	612	64%
Presidente Kennedy	949	949	0,19%	364	38%	585	62%
Mateiros	935	935	0,18%	194	21%	741	79%
Filadélfia	906	906	0,18%	425	47%	485	54%
Palmeiras do Tocantins	851	851	0,17%	328	39%	523	61%
Pau D'Arco	833	833	0,16%	294	35%	539	65%
Couto Magalhães	808	808	0,16%	321	40%	487	60%
Bandeirantes do Tocantins	800	800	0,16%	320	40%	480	60%
São Salvador do Tocantins	798	798	0,16%	240	30%	560	70%
Goiatins	790	790	0,16%	321	41%	469	59%
Riachinho	770	770	0,15%	347	45%	423	55%
Conceição do Tocantins	766	766	0,15%	360	47%	406	53%
Palmeirópolis	754	754	0,15%	273	36%	481	64%
Chapada da Natividade	749	749	0,15%	205	27%	544	73%
Ponte Alta do Bom Jesus	735	735	0,14%	303	41%	432	59%
Crixás do Tocantins	729	729	0,14%	193	26%	536	74%
Itaguatins	724	724	0,14%	282	39%	442	61%
Buriti do Tocantins	723	723	0,14%	368	51%	355	49%

Município	Recebidas	Testadas	% do Total Testado	Positiva		Negativa	
				Quant.	%	Quant.	%
Santa Maria do Tocantins	712	712	0,14%	277	39%	435	61%
Sampaio	707	707	0,14%	291	41%	416	59%
Bernardo Sayão	695	695	0,14%	343	49%	352	51%
Maurilândia do Tocantins	694	694	0,14%	381	55%	313	45%
São Félix do Tocantins	683	683	0,13%	217	32%	466	68%
Talismã	677	677	0,13%	205	30%	472	70%
Aparecida do Rio Negro	662	662	0,13%	304	46%	358	54%
Centenário	661	661	0,13%	181	27%	480	73%
Tupiratins	640	640	0,13%	185	29%	455	71%
Novo Alegre	632	632	0,12%	201	32%	431	68%
Chapada de Areia	623	623	0,12%	230	37%	393	63%
Monte Santo do Tocantins	616	616	0,12%	167	27%	449	73%
Novo Jardim	604	604	0,12%	163	27%	441	73%
Goianorte	572	572	0,11%	227	40%	345	60%
Ananás	519	519	0,10%	267	51%	252	49%
Sandolândia	512	512	0,10%	205	40%	307	60%
Carmolândia	504	504	0,10%	192	38%	312	62%
Piraquê	488	488	0,10%	184	38%	304	62%
Tupirama	454	454	0,09%	180	40%	274	60%
Brasilândia do Tocantins	446	446	0,09%	186	42%	260	58%
Pugmil	434	434	0,09%	210	48%	224	52%
Aguiarópolis	404	404	0,08%	175	43%	229	57%
Oliveira de Fátima	379	379	0,07%	129	0	250	0
Angico	366	366	0,07%	110	30%	256	70%
Santa Rita do Tocantins	362	362	0,07%	132	36%	230	64%
Rio da Conceição	347	347	0,07%	118	34%	229	66%
Luzinópolis	273	273	0,05%	91	33%	182	67%
Lavandeira	270	270	0,05%	136	50%	134	50%
Itapiratins	270	270	0,05%	106	39%	164	61%
Santa Terezinha do Tocantins	257	257	0,05%	112	44%	145	56%
Ipueiras	218	218	0,04%	102	47%	116	53%
Lizarda	170	170	0,03%	42	25%	128	75%
São Miguel do Tocantins	169	169	0,03%	70	41%	99	59%
Cachoeirinha	166	166	0,03%	105	63%	61	37%
Esperantina	134	134	0,03%	69	51%	65	49%
Almas	60	60	0,01%	20	33%	40	67%
Axixá do Tocantins	54	54	0,01%	25	46%	29	54%
Palmeirante	49	49	0,01%	22	45%	27	55%
Itacajá	38	38	0,01%	3	8%	35	92%
Barra do Ouro	12	12	0,00%	9	75%	3	25%
TOTAL	509.404	509.404	100%	173.551	34%	336.507	66%

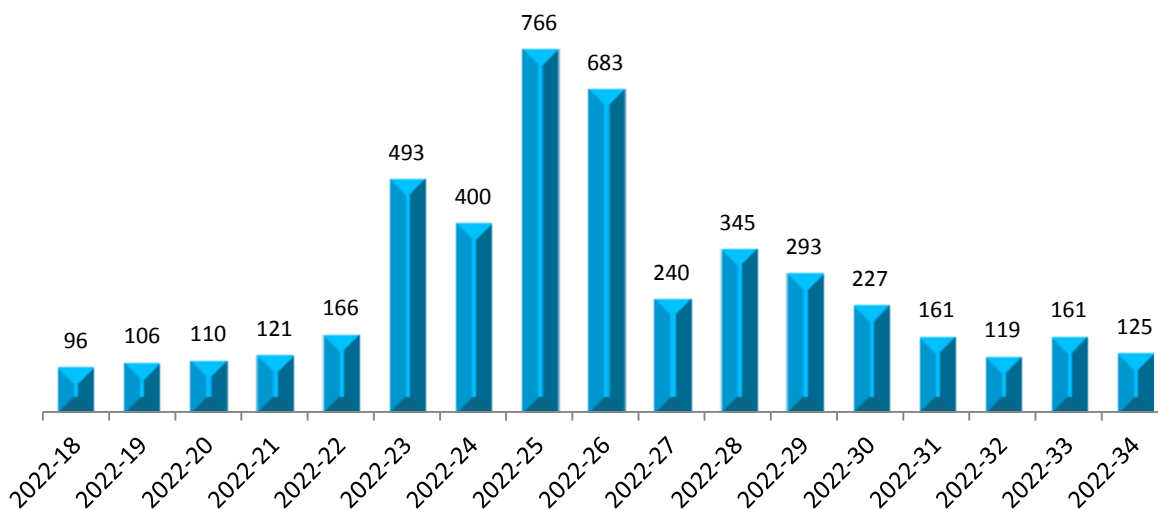
Fonte: Centro de Informações Estratégicas de Vigilância em Saúde / SES-TO. Dados acumulados até 31/08/2022. Atualização: 01 de Setembro de 2022, às 12:59.

Gráfico 24 – Nº de amostras testadas e casos positivos e negativos por dia, pelo LACEN-TO. Tocantins, 2º Quad. 2022.



Fonte: Centro de Informações Estratégicas de Vigilância em Saúde / SES-TO. Dados de 01/05/2022 a 31/08/2022. Atualização: 01 de Setembro de 2022, às 12:59.

Gráfico 25 – Nº de amostras RT-PCR testadas por semana epidemiológica pelo LACEN-TO. Tocantins, 2º Quad. 2022.



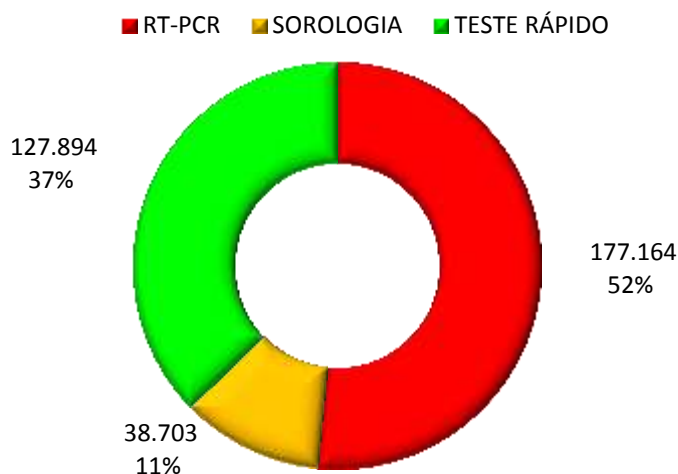
Fonte: Centro de Informações Estratégicas de Vigilância em Saúde / SES-TO. Dados de 01/05/2022 a 31/08/2022. Atualização: 01 de Setembro de 2022, às 12:59.

Conforme demonstrado acima, entre a semana epidemiológica 18 e 34 do ano de 2022 (01/05/2022 a 27/08/2022) foram realizados 4.612 testes de RT-PCR no LACEN-TO, correspondendo a uma média de 271 exames por semana.

Desde o início da pandemia até 31/08/2022 foram realizados 509.404 testes pelo LACEN-TO, sendo 12,5% dos testes realizados em 2022.

Desde o início da pandemia até o final do 2º quadrimestre de 2022 foram confirmados 343.761 casos, sendo 52% das confirmações realizadas por meio do diagnóstico laboratorial RT-qPCR, 37% por teste rápido e 11% por sorologia, conforme demonstrado no gráfico abaixo.

Gráfico 26 – Tipo de confirmação laboratorial da Covid-19, dados acumulados. Tocantins, 2020-2022.



Fonte: Centro de Informações Estratégicas de Vigilância em Saúde / SES-TO. Dados acumulados até 31/08/2022. Atualização: 01 de Setembro de 2022, às 12:59.

A SES-TO alertou para o aumento da contaminação pela Covid-19 no início de 2022. Dados do início de março de 2022 mostram que após meses em queda e estabilidade nos números de casos, óbitos e internações em Unidade de Terapia Intensiva (UTI), o Estado voltou a registrar aumento em todos os quesitos avaliados.

O advento da nova variante ômicron, que já está em contaminação comunitária no Estado, pode ter sido um dos fatores responsáveis pelo aumento do número de casos positivos de Covid-19 no Estado do Tocantins em 2022.

Relatório do Centro de Informações Estratégicas em Vigilância em Saúde (CIEVS-TO), mostram que em todo o Estado no início de fevereiro de 2022 já havia 70 casos confirmados da variante ômicron, distribuídos em 16 municípios.

A identificação das variantes do SARS-CoV-2 (Coronavírus), assim como da variante Ômicron é realizada a partir dos exames de RT-PCR Detectável, realizados no Laboratório Central de Saúde Pública Do Tocantins (LACEN-TO), em parceria com a Universidade Federal do Tocantins (UFT). A análise segue os critérios estabelecidos pelo Ministério da Saúde (MS), que encaminha a amostra para o sequenciamento genômico, o qual faz identificação qual variante está em circulação.

Foram sequenciadas 563 amostras e a partir dos resultados foram realizadas a identificação dos casos através dos sistemas de notificação oficiais do Ministério da Saúde, para a investigação da evolução do indivíduo infectado.

As estatísticas apontam ainda as faixas etárias mais atingidas nas três áreas analisadas. As pessoas de 30 a 39 anos correspondem ao maior número de casos; as de 70 a 79 as que mais vão a óbitos e ocupam as UTIs. Isso significa que a população mais jovem, ativa é quem faz o vírus circular e como consequência está contaminando os idosos que são mais propensos a necessitar de UTI, muitas vezes não resistindo e vindo a óbito. Por isso, é importante manter o zelo com os cuidados pessoais básicos como utilização de máscara e álcool em gel, a não aglomeração e, por fim, a vacinação de todos.

No 2º quadrimestre o pico de testagem ocorreu nas semanas epidemiológicas 27 e 26 (19/06/2022 a 02/07/2022).

2.4. Vacinação Covid-19

Até 31/08/2022 o Estado do Tocantins recebeu 3.413.055 doses de vacinas contra a Covid-19, tendo sido distribuídas 3.254.856 doses aos municípios e aplicadas 2.657.702 doses, sendo aplicadas 81,65% das doses recebidas.

Das vacinas aplicadas, 1.153.423 foram aplicadas em 1ª dose (73% da população), 965.830 foram aplicadas em 2º dose (61% da população). Em dose única, foram aplicadas 31.766 doses da vacina Jansen (2% da população).

Até o final do 2º quadrimestre de 2022, aproximadamente 62,73% da população havia sido totalmente imunizada, e 26,72% da população havia recebido a dose de reforço (424.871 doses aplicadas), conforme dados apresentados por município na tabela abaixo:

Tabela 6 – Doses da vacina de Covid-19 recebidas e aplicadas, por município. Tocantins, 2º Quad. 2022.

Município	Doses Recebidas	Doses Aplicadas					População Vacinada		
		1ª Dose	2ª Dose	Dose Única	Dose Reforço	Total	% Aplicação	% 1ª Dose	% 2ª Dose ou Única
Palmas	645.685	237.053	200.886	5.929	88.126	550.706	85,29%	78,15%	68,18%
Araguaína	375.604	135.656	113.227	3.793	49.470	312.163	83,10%	73,31%	63,24%
Gurupi	196.138	64.793	53.174	1.801	20.885	143.770	73,30%	75,65%	64,18%

Município	Doses Recebidas	Doses Aplicadas					População Vacinada		
		1ª Dose	2ª Dose	Dose Única	Dose Reforço	Total	% Aplicação	% 1ª Dose	% 2ª Dose ou Única
Porto Nacional	133.440	48.992	40.632	113	17.828	110.845	83,06%	101,65%	84,54%
Paraíso do Tocantins	101.537	40.432	33.054	109	11.043	86.985	85,66%	71,68%	58,80%
Colinas do Tocantins	56.744	23.150	18.842	1.308	7.651	52.297	92,16%	69,51%	60,50%
Araguatins	69.464	20.086	15.661	369	5.987	43.339	62,39%	61,14%	48,79%
Guaraí	52.097	18.721	15.149	313	6.494	42.052	80,71%	71,06%	58,69%
Dianópolis	49.424	16.614	14.802	237	7.895	41.666	84,30%	75,96%	68,76%
Tocantinópolis	45.953	17.267	14.297	371	6.786	40.019	87,08%	73,87%	62,75%
Miracema do Tocantins	39.631	14.530	12.722	507	6.289	35.736	90,17%	79,52%	72,40%
Taguatinga	36.667	12.576	11.431	208	6.904	33.159	90,43%	73,45%	67,97%
Formoso do Araguaia	36.841	13.698	10.932	244	3.586	29.137	79,08%	70,68%	57,67%
Augustinópolis	31.496	12.965	10.220	193	3.781	27.768	88,16%	73,97%	59,41%
Pedro Afonso	27.863	10.302	8.518	832	4.171	24.579	88,21%	71,81%	65,17%
Miranorte	30.089	10.188	8.938	176	3.565	23.791	79,06%	77,19%	69,05%
Arraias	26.142	8.808	7.560	292	4.632	21.480	82,16%	78,97%	70,40%
Nova Olinda	20.664	8.069	6.912	272	3.334	19.155	92,69%	72,64%	64,67%
Goiatins	23.865	8.743	6.941	146	2.758	19.066	79,89%	64,72%	52,46%
Paraná	20.474	8.173	7.152	152	2.999	18.952	92,56%	76,64%	68,49%
Xambioá	20.078	8.340	6.950	134	2.920	18.911	94,18%	72,83%	61,86%
Peixe	24.136	7.494	6.583	170	3.014	17.703	73,34%	65,71%	59,22%
São Miguel do Tocantins	19.248	7.780	6.165	140	2.218	16.510	85,77%	68,76%	55,73%
Axixá do Tocantins	19.630	7.711	6.110	119	2.214	16.361	83,34%	84,08%	67,92%
Araguaçu	20.208	6.451	5.805	241	3.022	16.250	80,41%	75,17%	70,45%
Lagoa da Confusão	22.450	8.174	6.078	123	1.618	16.205	72,18%	56,61%	42,95%
Sítio Novo do Tocantins	17.801	6.568	5.517	532	2.613	15.722	88,32%	76,30%	70,27%
Colméia	16.306	5.749	5.178	1.031	2.963	15.595	95,63%	71,58%	77,30%
Alvorada	20.707	6.620	5.666	129	2.381	15.356	74,15%	74,94%	65,60%
Ananás	17.273	6.790	5.641	210	2.192	14.851	85,97%	73,07%	62,96%
Babaçulândia	17.175	5.775	4.963	491	2.908	14.614	85,08%	60,01%	56,68%
Natividade	18.646	6.562	5.390	116	2.184	14.534	77,94%	74,34%	62,38%
Wanderlândia	16.570	6.277	5.007	378	2.386	14.448	87,19%	60,77%	52,13%
Palmeirópolis	15.674	5.832	5.128	123	2.414	13.761	87,79%	79,16%	71,28%
Esperantina	17.031	6.146	4.888	115	2.074	13.504	79,29%	60,87%	49,55%
Dois Irmãos do Tocantins	15.743	5.377	4.359	133	2.533	13.249	84,15%	79,71%	66,59%
Cristalândia	15.905	5.302	4.515	270	2.367	13.115	82,45%	71,12%	64,19%
Itacajá	20.475	5.252	4.489	235	2.341	13.024	63,60%	68,08%	61,23%
Buriti do Tocantins	17.067	5.679	4.673	147	1.873	12.668	74,22%	53,85%	45,70%
Pium	12.980	4.941	4.381	116	2.624	12.453	95,93%	67,20%	61,16%
Almas	21.304	5.587	4.454	91	1.974	12.243	57,46%	77,73%	63,23%
Campos Lindos	15.351	5.911	4.592	92	1.227	11.945	77,81%	65,12%	51,60%
Santa Fé do Araguaia	13.702	5.212	4.186	78	1.941	11.872	86,64%	69,91%	57,20%
Monte do Carmo	15.601	4.625	4.210	112	2.274	11.728	75,17%	64,19%	59,99%
Tocantínia	19.033	5.374	4.296	67	1.729	11.665	61,28%	59,05%	47,94%
Araguacema	14.435	4.800	4.159	181	2.006	11.588	80,27%	71,40%	64,55%
Divinópolis do Tocantins	15.469	5.166	4.337	103	1.619	11.495	74,30%	78,98%	67,88%
Arapoema	11.626	4.502	3.868	538	2.031	11.347	97,60%	68,59%	67,12%
Ponte Alta do Tocantins	16.897	4.974	4.278	141	1.495	10.970	64,92%	65,99%	58,62%
Silvanópolis	14.223	4.688	3.956	75	1.816	10.954	77,01%	83,51%	71,80%
Filadélfia	12.480	5.129	3.986	108	1.310	10.610	85,01%	65,93%	52,62%
Rio Sono	14.176	4.164	3.459	87	2.026	10.275	72,48%	68,62%	58,44%
Aliança do Tocantins	10.902	4.093	3.598	98	1.865	10.138	92,99%	77,92%	70,36%
Praia Norte	15.077	4.642	3.659	106	1.385	9.973	66,14%	59,98%	48,65%
Ponte Alta do Bom Jesus	11.600	3.686	3.255	75	2.083	9.910	85,43%	82,19%	74,25%
Itaguatins	12.643	4.410	3.369	76	1.499	9.515	75,25%	82,00%	64,06%
Figueirópolis	12.699	3.807	3.348	140	1.648	9.412	74,11%	76,16%	69,77%
Aragominas	13.363	3.952	3.249	112	1.493	9.097	68,07%	66,21%	56,31%
Pequizeiro	11.634	4.097	3.333	92	1.295	9.082	78,06%	71,86%	60,08%
Couto Magalhães	10.982	3.973	3.310	82	1.512	9.042	82,33%	74,40%	63,52%
Aguiarnópolis	10.321	3.399	2.695	931	1.571	8.944	86,65%	57,93%	61,80%
Combinado	9.822	3.602	3.334	57	1.567	8.909	90,70%	82,01%	77,21%
Nazaré	13.238	3.628	3.172	63	1.645	8.791	66,40%	88,08%	78,54%
Barrolândia	10.993	3.820	3.239	105	1.382	8.787	79,93%	70,13%	61,39%
Santa Rosa do Tocantins	11.404	3.767	3.050	310	1.338	8.668	76,00%	77,89%	69,48%
Goianorte	9.638	3.819	3.091	96	1.350	8.604	89,27%	74,56%	62,22%
Darcinópolis	9.965	4.075	2.981	69	1.225	8.587	86,17%	74,54%	55,79%
Dueré	10.956	3.646	2.997	82	1.504	8.525	77,81%	80,04%	67,60%

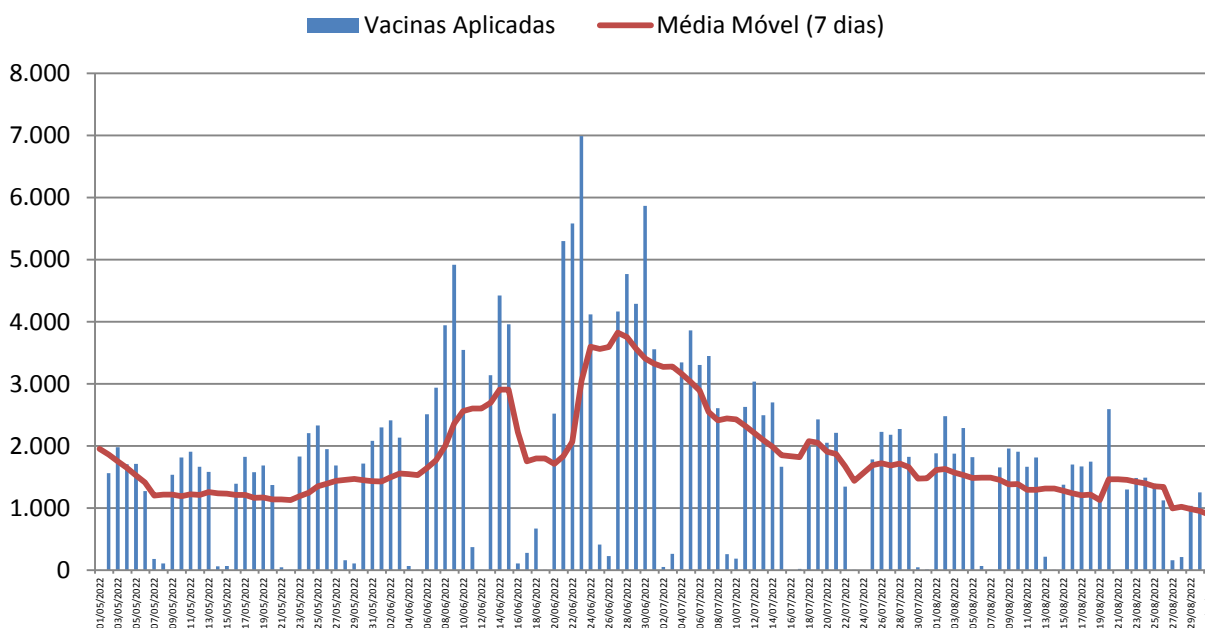


Município	Doses Recebidas	Doses Aplicadas					População Vacinada		
		1ª Dose	2ª Dose	Dose Única	Dose Reforço	Total	% Aplicação	% 1ª Dose	% 2ª Dose ou Única
Conceição do Tocantins	9.141	3.400	3.156	56	1.531	8.461	92,56%	85,84%	81,09%
Brejinho de Nazaré	12.024	3.701	3.065	120	1.367	8.405	69,90%	67,06%	57,71%
Aparecida do Rio Negro	10.619	3.566	3.071	113	1.206	8.169	76,92%	80,42%	71,81%
Bernardo Sayão	7.732	3.283	3.073	326	1.329	8.148	105,38%	75,82%	78,50%
Palmeiras do Tocantins	9.711	3.442	2.994	70	1.255	7.997	82,34%	58,49%	52,06%
Cariri do Tocantins	10.165	3.374	2.951	284	1.281	7.976	78,46%	70,51%	67,61%
São Valério	9.653	3.254	2.876	106	1.289	7.744	80,22%	84,52%	77,45%
São Bento do Tocantins	9.953	3.558	2.854	53	1.091	7.696	77,32%	75,14%	61,39%
Jaú do Tocantins	9.474	3.034	2.524	214	1.389	7.490	79,05%	74,16%	66,93%
Sampaio	8.610	3.335	2.798	64	1.068	7.425	86,23%	77,98%	66,92%
Fátima	8.744	2.968	2.623	57	1.331	7.360	84,17%	79,32%	71,62%
Marianópolis do Tocantins	9.837	3.254	2.708	95	979	7.191	73,10%	65,71%	56,60%
Bom Jesus do Tocantins	8.823	3.075	2.532	125	1.226	7.151	81,04%	72,15%	62,34%
Lajeado	7.859	2.878	2.557	45	1.287	7.063	89,87%	94,14%	85,12%
Riachinho	8.178	3.141	2.594	63	1.162	7.062	86,35%	72,41%	61,25%
Nova Rosalândia	8.365	2.987	2.634	65	1.124	7.039	84,14%	70,73%	63,91%
Caseara	9.825	3.304	2.584	195	866	7.025	71,50%	66,94%	56,30%
Aurora do Tocantins	8.522	2.774	2.371	58	1.421	7.012	82,28%	77,12%	67,53%
São Sebastião do Tocantins	8.584	2.954	2.681	57	1.028	6.943	80,88%	66,17%	61,34%
Novo Acordo	10.532	3.112	2.450	71	1.034	6.826	64,81%	77,57%	62,84%
Palmeirante	7.453	3.390	2.699	82	583	6.790	91,10%	64,44%	52,86%
Araguanã	10.254	3.337	2.440	136	766	6.760	65,92%	63,13%	48,73%
Barra do Ouro	8.578	3.074	2.512	56	821	6.601	76,95%	73,88%	61,72%
Muricilândia	8.272	2.752	2.286	47	1.116	6.531	78,95%	67,29%	57,04%
São Salvador do Tocantins	8.012	2.471	2.269	47	1.330	6.499	81,11%	81,66%	76,54%
Pindorama do Tocantins	8.795	3.051	2.340	74	826	6.448	73,31%	70,92%	56,11%
Itapiratins	7.405	2.747	2.391	98	1.115	6.442	86,99%	76,60%	69,41%
Sandolândia	8.875	2.883	2.371	60	885	6.342	71,45%	81,30%	68,56%
Recursolândia	9.114	2.751	2.275	101	1.007	6.266	68,75%	67,64%	58,42%
Pau D'Arco	7.662	2.791	2.377	65	966	6.263	81,74%	61,97%	54,22%
Chapada da Natividade	8.133	2.717	2.301	46	1.097	6.236	76,67%	73,55%	63,54%
Fortaleza do Tabocão	6.321	2.593	2.398	84	890	6.069	96,01%	97,08%	92,92%
Porto Alegre do Tocantins	6.375	2.265	2.143	63	1.202	6.045	94,82%	74,12%	72,19%
Santa Tereza do Tocantins	7.888	2.466	2.055	82	1.036	5.910	74,92%	73,68%	63,85%
Presidente Kennedy	6.285	2.581	2.157	49	1.065	5.908	94,00%	67,83%	57,98%
Lizarda	7.328	2.543	2.157	134	987	5.906	80,59%	70,04%	63,10%
Carrasco Bonito	6.659	2.546	2.288	51	892	5.858	87,97%	67,12%	61,67%
Talismã	10.234	2.155	1.964	85	1.001	5.406	52,82%	79,99%	76,06%
Novo Alegre	5.793	1.772	1.756	36	1.331	5.368	92,66%	74,58%	75,42%
Bandeirantes do Tocantins	6.602	2.463	2.046	46	698	5.284	80,03%	67,00%	56,91%
Santa Maria do Tocantins	6.878	2.180	1.829	48	946	5.185	75,38%	69,80%	60,10%
Angico	5.952	2.126	1.779	46	1.024	5.184	87,09%	67,69%	58,10%
Rio dos Bois	6.568	2.104	1.873	51	813	5.001	76,14%	79,13%	72,36%
Taipas do Tocantins	5.251	1.698	1.626	124	1.192	4.931	93,90%	77,53%	79,91%
Santa Terezinha do Tocantins	5.567	1.933	1.835	32	884	4.893	87,89%	79,45%	76,74%
Maurilândia do Tocantins	6.537	2.238	1.754	60	722	4.849	74,17%	67,11%	54,39%
Itaporã do Tocantins	6.020	1.850	1.662	82	1.005	4.775	79,31%	78,62%	74,12%
Abreulândia	5.090	2.049	1.658	49	835	4.760	93,51%	77,97%	64,95%
Mateiros	6.725	2.182	1.643	21	766	4.684	69,65%	76,43%	58,28%
Lagoa do Tocantins	6.295	2.255	1.736	65	440	4.554	72,34%	55,86%	44,61%
Luzinópolis	6.001	2.060	1.696	36	691	4.540	75,65%	70,84%	59,56%
Monte Santo do Tocantins	5.077	1.743	1.571	35	904	4.493	88,49%	80,25%	73,94%
Centenário	4.641	1.802	1.620	38	768	4.339	93,49%	65,86%	60,60%
Pugmil	4.415	1.805	1.595	39	748	4.318	97,80%	70,62%	63,93%
Novo Jardim	5.499	1.865	1.480	73	611	4.096	74,48%	70,27%	58,52%
Brasilândia do Tocantins	4.331	1.554	1.467	34	834	4.056	93,65%	70,51%	68,10%
Santa Rita do Tocantins	5.066	1.619	1.436	74	745	3.994	78,83%	73,49%	68,54%
Lavandeira	4.613	1.538	1.356	29	899	3.962	85,88%	82,29%	74,10%
Ipueiras	4.395	1.535	1.395	34	752	3.796	86,37%	72,00%	67,03%
Juarina	4.737	1.663	1.333	30	522	3.639	76,82%	84,37%	69,15%
Carmolândia	4.759	1.632	1.412	44	524	3.629	76,25%	71,02%	63,36%
Piraquê	5.794	1.692	1.197	49	514	3.582	61,82%	61,30%	45,14%
Crixás do Tocantins	5.228	1.363	1.160	163	718	3.566	68,20%	73,96%	71,79%
Sucupira	4.138	1.410	1.244	55	685	3.521	85,08%	74,13%	68,30%
Tupirama	4.489	1.479	1.216	104	627	3.498	77,92%	77,23%	68,93%

Município	Doses Recebidas	Doses Aplicadas					População Vacinada		
		1ª Dose	2ª Dose	Dose Única	Dose Reforço	Total	% Aplicação	% 1ª Dose	% 2ª Dose ou Única
Rio da Conceição	4.661	1.516	1.283	23	524	3.470	74,44%	75,99%	65,46%
São Félix do Tocantins	4.037	1.426	1.292	21	659	3.450	85,45%	86,85%	79,96%
Tupiratis	4.697	1.545	1.290	40	471	3.347	71,25%	65,19%	56,12%
Chapada de Areia	3.526	1.334	1.126	50	535	3.112	88,25%	91,00%	80,22%
Cachoeirinha	4.139	1.322	1.051	33	343	2.798	67,60%	64,93%	53,24%
Oliveira de Fátima	2.886	979	897	20	439	2.390	82,81%	89,41%	83,74%
TOTAL	3.254.856	1.153.423	965.830	31.766	424.871	2.657.702	81,65%	72,53%	62,73%

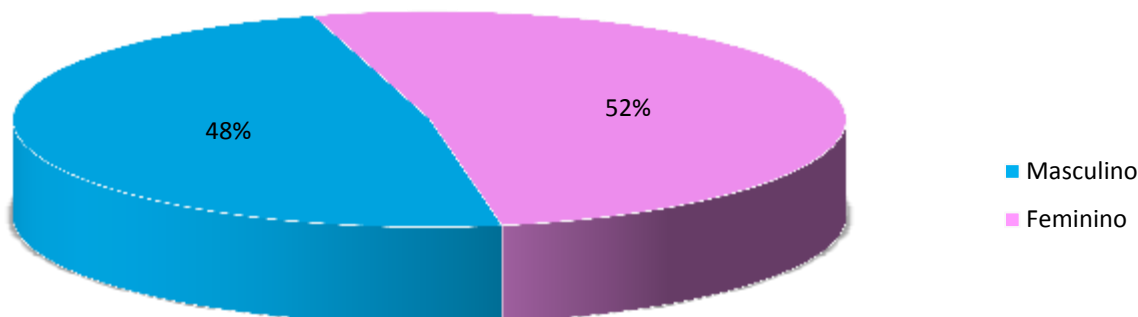
Fonte: Centro de Informações Estratégicas de Vigilância em Saúde / SES-TO. Dados acumulados até 31/08/2022. Atualização: 01 de Setembro de 2022, às 12:59.

Gráfico 27 – Quantidade de doses da vacina da Covid-19 aplicadas por dia. Tocantins, 2º Quad. 2022.



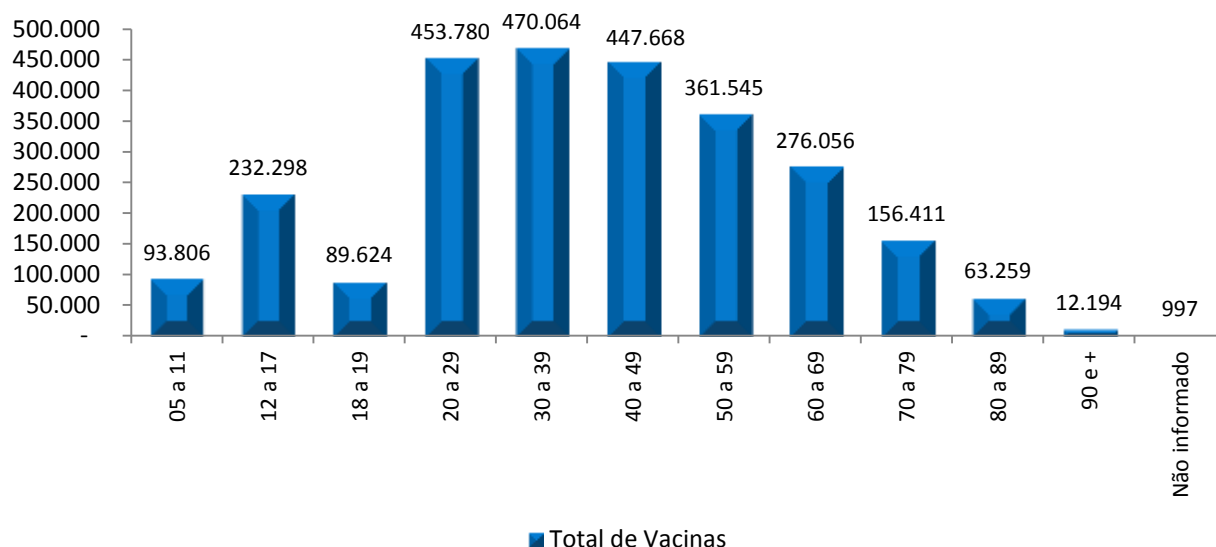
Fonte: Centro de Informações Estratégicas de Vigilância em Saúde / SES-TO. Dados de 01/05/2022 a 31/08/2022. Atualização: 01 de Setembro de 2022, às 12:59.

Gráfico 28 – Doses de vacina da Covid-19 aplicadas no Tocantins, por sexo. Tocantins, dados acumulados até o 2º Quad. 2022.



Fonte: Centro de Informações Estratégicas de Vigilância em Saúde / SES-TO. Dados acumulados até 31/08/2022. Atualização: 01 de Setembro de 2022, às 12:59.

Gráfico 29 – Total de vacinas aplicadas, por faixa etária. Tocantins, dados acumulados até o 2º Quad. 2022.



Fonte: Centro de Informações Estratégicas de Vigilância em Saúde / SES-TO. Dados acumulados até 31/08/2022. Atualização: 01 de Setembro de 2022, às 12:59.

Tabela 7 – Doses da vacina de Covid-19 aplicadas, por grupo prioritário. Tocantins, dados acumulados até o 2º Quad. 2022.

Grupo Prioritário	1º Dose	2º Dose	Dose Única	Dose Reforço	Total
Pessoas de 18 a 64 anos	570.008	465.086	35.529	166.842	1.237.465
Pessoas de 12 a 17 anos	124.056	89.574	847	10.545	225.022
Pessoas de 65 a 69 anos	40.763	39.543	1.152	28.099	109.557
Hipertensão de difícil controle ou com complicações/lesão de órgão alvo	42.730	41.049	1.785	23.818	109.382
Trabalhadores Industriais	39.234	35.324	3.481	14.443	92.482
Pessoas de 5 a 11 anos	59.364	31.855	15	212	91.446
Ensino Básico	35.766	34.432	1.255	17.681	89.134
Pessoas de 70 a 74 anos	29.498	28.719	711	21.533	80.461
Pessoas de 80 anos ou mais	24.445	23.418	515	16.189	64.567
Outros Grupos	24.973	24.151	1.077	14.237	64.438
Pessoas de 75 a 79 anos	19.234	18.943	423	14.234	52.834
Diabetes Mellitus	16.843	16.180	626	9.567	43.216
Outros Imunocomprometidos	10.406	9.856	981	5.261	26.504
Técnico de Enfermagem	8.243	8.086	256	5.928	22.513
Pessoas com Deficiência Permanente	7.041	6.486	255	3.490	17.272
Ensino Superior	5.866	5.671	299	2.997	14.833
Povos indígenas em terras indígenas	6.625	5.483	6	2.122	14.236
Pneumopatias Crônicas Graves	5.467	5.192	218	2.796	13.673
Quilombola	5.153	4.909	373	2.649	13.084
Obesidade Grave (Imc≥40)	4.767	4.564	197	2.397	11.925
Acadêmicos/estudantes em estágio em estabelecimentos de saúde	4.760	4.482	289	2.286	11.817
Caminhoneiro	4.691	4.168	1.010	1.595	11.464
Gestante	5.144	4.556	92	1.482	11.274
Doenças Cardiovasculares e Cerebrovasculares	4.285	4.183	140	2.553	11.161
Enfermeiro(a)	3.964	3.919	124	2.909	10.916
Trabalhadores de limpeza urbana e manejo de resíduos sólidos	3.197	2.954	572	1.392	8.115
População Privada de Liberdade	2.740	2.320	1.292	1.289	7.641
Recepcionista	2.708	2.612	117	1.527	6.964
Médico	2.387	2.361	69	1.833	6.650
Profissionais e Auxiliares de limpeza	2.444	2.352	84	1.542	6.422
Pessoas de 60 anos ou mais, institucionalizadas	2.244	2.228	49	1.531	6.052
Policial Militar	2.427	2.319	25	1.013	5.784
Policial Civil	2.297	2.183	77	1.112	5.669
Odontologista	2.011	1.960	54	1.274	5.299
Doença neurológica crônica	2.008	1.797	103	846	4.754
Motorista de Ambulância	1.662	1.641	50	1.152	4.505



Grupo Prioritário	1º Dose	2º Dose	Dose Única	Dose Reforço	Total
Farmacêutico	1.583	1.538	60	910	4.091
Coletivo Rodoviário Passageiros Urbano e de Longo Curso	1.751	1.570	164	572	4.057
Doença cardiovascular	1.683	1.559	75	702	4.019
Fisioterapeutas	1.104	1.098	31	759	2.992
Neoplasias	1.140	1.060	105	593	2.898
Funcionário do Sistema de Privação de Liberdade	1.144	1.076	128	483	2.831
Crianças Indígenas	1.557	927	0	23	2.507
Puérpera	1.015	969	22	379	2.385
Psicólogo	906	873	36	562	2.377
Doença Renal Crônica	917	853	93	407	2.270
Assistente Social	809	788	46	579	2.222
Guarda Municipal	760	719	13	363	1.855
Técnico de Odontologia	602	598	17	387	1.604
Cozinheiro e Auxiliares	552	524	13	330	1.419
Médico Veterinário	516	489	16	284	1.305
Exército Brasileiro - EB	589	546	21	82	1.238
Síndrome de Down	504	467	15	240	1.226
Segurança	428	415	14	260	1.117
Auxiliar de Enfermagem	397	399	12	285	1.093
Nutricionista	378	367	11	266	1.022
Biomédico	387	370	13	249	1.019
Pessoas de 3 a 4 anos	949	3	0	0	952
Bombeiro Militar	398	374	5	170	947
Profissionais de Educação Física	308	306	23	178	815
Trabalhadores Portuários	307	339	19	116	781
Funcionário do Sistema Funerário que tenham contato com cadáveres potencialmente contaminados	287	268	10	138	703
Cuidador de Idosos	284	268	10	132	694
Hemoglobinopatia grave	268	252	20	149	689
Pessoas com Deficiência Institucionalizadas	259	262	10	154	685
Aéreo	235	224	9	59	527
Policial Federal	200	191	1	117	509
Ferrovário	218	198	13	57	486
Auxiliar em Saúde Bucal - ASB	185	168	18	64	435
Pessoas em Situação de Rua	54	48	223	89	414
Indivíduos Transplantados de Órgão Sólido	141	133	21	78	373
Fonoaudiólogo	131	124	2	98	355
Agente Comunitário de Saúde - ACS	132	118	10	61	321
Aquaviário	154	86	9	34	283
Policial Rodoviário Federal	110	107	1	61	279
Cirrose hepática	87	85	2	52	226
Agente de Combate a Endemias - ACE	92	86	5	41	224
Biólogo	81	80	4	56	221
Auxiliar de Veterinário	85	81	3	43	212
Marinha do Brasil - MB	77	68	4	10	159
Terapeuta Ocupacional	54	58	2	32	146
Bombeiro Civil	60	57	1	19	137
Ribeirinha	32	33	2	21	88
Técnico em Saúde Bucal - TSB	18	17	7	11	53
Técnico de Veterinário	17	17	1	11	46
Crianças Quilombolas	14	8	0	0	22
Indivíduos Transplantados de Medula Óssea	7	5	2	1	15
Doula/Parteira	4	4	0	2	10
Força Aérea Brasileira - FAB	1	1	0	1	3
Crianças Ribeirinhas	1	0	0	0	1
TOTAL	1.153.423	965.830	55.490	401.146	2.575.889

Fonte: Centro de Informações Estratégicas de Vigilância em Saúde / SES-TO. Dados acumulados até 31/08/2022. Atualização: 01 de Setembro de 2022, às 12:59.

Com as medidas de flexibilização do uso de máscaras e outras medidas de controle da Covid-19 é importante que a população continue buscando se vacinar e Estado e municípios se empenhem em disponibilizar a vacina buscando ativamente a população para cumprir o ciclo vacinal contra a Covid-19.

3. Ações de Atenção à Saúde

3.1. Disponibilidade de Leitos Covid-19

A declaração bo fim da emergência sanitária provocada pela Covid-19 foi publicado na Portaria GM/MS Nº 913, de 22 de Abril de 2022 que “Declara o encerramento da Emergência em Saúde Pública de Importância Nacional (ESPIN) em decorrência da infecção humana pelo novo coronavírus (2019-nCoV) e revoga a Portaria GM/MS nº 188, de 3 de fevereiro de 2020”.

Nas tabelas a seguir constam os quantitativos de Leitos Covid-19 disponíveis ao final do segundo quadrimestre de 2022.

Tabela 8 – Leitos Covid-19 disponíveis no Sistema Estadual de Regulação – SERII, Tocantins, 2º Quad. 2022.

Tipo de Leito	Unidade	Quant.	Esfera de Gestão	
Clínico Covid-19	Hospital de Pequeno Porte de Alvorada	4	SES-TO	Estadual
	Hospital e Maternidade Dona Regina - Palmas	6	SES-TO	Estadual
	Hospital Materno Infantil Tia Dede	2	SES-TO	Estadual
	Hospital Regional de Arapoema	2	SES-TO	Estadual
	Hospital Regional de Arraias	5	SES-TO	Estadual
	Hospital Regional de Augustinópolis	3	SES-TO	Estadual
	Hospital Regional de Dianópolis	4	SES-TO	Estadual
	Hospital Regional de Guaraí	13	SES-TO	Estadual
	Hospital Regional de Gurupi	4	SES-TO	Estadual
	Hospital Regional de Miracema	4	SES-TO	Estadual
	Hospital Regional de Paraíso	10	SES-TO	Estadual
	Hospital Regional de Pedro Afonso	2	SES-TO	Estadual
	Hospital Regional de Xambioá	7	SES-TO	Estadual
	Hospital Regional de Araguaçu	4	SES-TO	Estadual
	Total	70		
UTI Adulto Covid-19	Instituto Sinai Araguaína	10	Privado	Estadual Contratualizado
	Cuidare Cuidados Intensivos	20	Privado	Estadual Contratualizado
	Instituto Sinai Palmas	12	Privado	Estadual Contratualizado
		Total	42	

Fonte: Sistema Estadual de Regulação – SER II 2º quad acesso em: 12/09/2022.

Tabela 9 – Leitos de Suporte Ventilatório Pulmonar (LSVP) Covid-19, Tocantins, 2º Quad. 2022.

Hospital	Quantidade de Leitos de Estabilização
Hospital Regional de Araguaína	6
Hospital de Referência de Guaraí	3
Hospital Regional de Miracema	3
Hgp Hospital Geral de Palmas	2
Hospital Regional de Augustinópolis	2
Hospital de Referência de Araguaçu	2
Hospital Regional de Arraias	2
Hospital Regional de Paraíso de Tocantins	2
Hospital Regional de Xambioá	2
Hospital Regional de Porto Nacional	2
Hospital Regional de Dianópolis	1
Hospital Regional de Gurupi	1
Hospital de Pequeno Porte de Alvorada	1
Hospital Regional de Pedro Afonso	1
Hosp e Maternidade de Arapoema Irma Rita	1

Total	31
--------------	-----------

Fonte: SES/TO (Sistema SOUL MV e Sistema SeR/ECO).

3.2. Hospitalizações

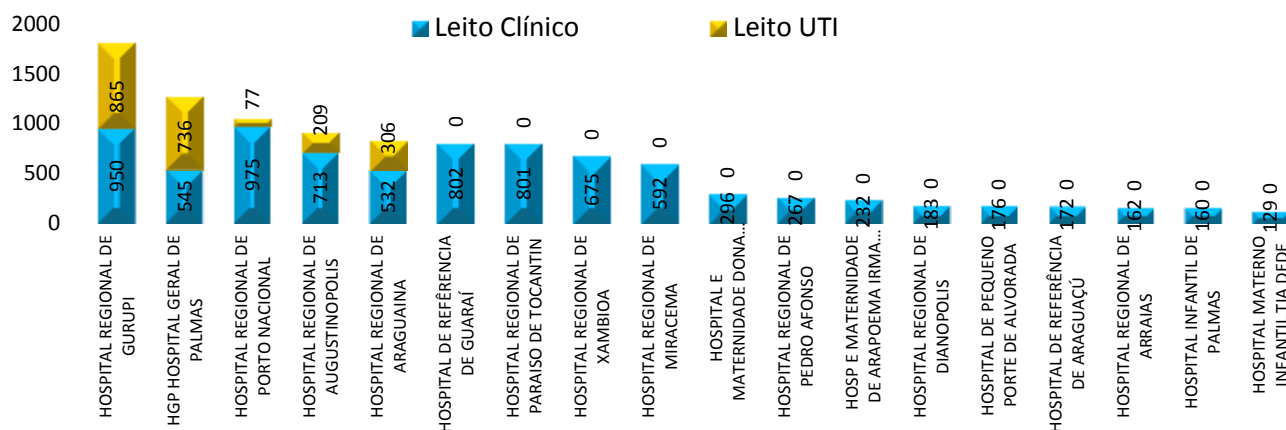
Desde o início do registro de casos de Covid-19 no Tocantins ocorreram 10.344 internações de pacientes confirmados positivos em unidades hospitalares sob gestão estadual: 8.215 (79%) internações em leito clínico e 2.129 (21%) em UTI. Neste período ocorreram 6.150 altas por melhora, 1.876 transferências entre unidades ou para leitos não Covid e foram registrados 2.315 óbitos hospitalares, conforme demonstrado na tabela abaixo.

Tabela 10 – Internações de pacientes confirmados com Covid-19 em Unidade Hospitalar sob gestão estadual, dados acumulados. Tocantins, 2020-2022.

Hospital	Internação			Saídas				Paciente em 31/08/2022
	Clínico	UTI	Total	Altas	Óbitos	Transferência p/ outra Unidade, leito e outros	Total Altas	
Hospital Regional de Gurupi	950	865	1815	901	562	352	1815	0
HGP Hospital Geral de Palmas	545	736	1281	556	665	60	1281	0
Hospital Regional de Porto Nacional	975	77	1052	691	186	175	1052	0
Hospital Regional de Augustinópolis	713	209	922	664	211	47	922	0
Hospital Regional de Araguaína	532	306	838	424	337	77	838	0
Hospital Regional de Guaraí	802	0	802	492	101	206	799	3
Hospital Regional de Paraíso do Tocantins	801	0	801	497	102	202	801	0
Hospital Regional de Xambioa	675	0	675	508	28	139	675	0
Hospital Regional de Miracema	592	0	592	391	73	128	592	0
Hospital e Maternidade Dona Regina	296	0	296	261	1	34	296	0
Hospital Regional de Pedro Afonso	267	0	267	181	14	72	267	0
Hosp e Maternidade de Arapoema Irma Rita	232	0	232	130	12	90	232	0
Hospital Regional de Dianópolis	183	0	183	113	16	54	183	0
Hospital de Pequeno Porte de Alvorada	176	0	176	115	7	54	176	0
Hospital Regional de Araguaçu	172	0	172	114	5	53	172	0
Hospital Regional de Arraias	162	0	162	97	7	57	161	1
Hospital Infantil de Palmas	160	0	160	140	6	14	160	0
Hospital Materno Infantil Tia Dede	129	0	129	108	0	21	129	0
Total	8.362	2.193	10.555	6.383	2.333	1.835	10.551	4

Fonte: SES/TO, SoulMV de 01/03/2020 a 31/08/2022, extraído dia 23/09/2022.

Gráfico 30 – Internações de pacientes confirmados com Covid-19 por Unidade Hospitalar sob gestão estadual, dados acumulados. Tocantins, 2020-2022.



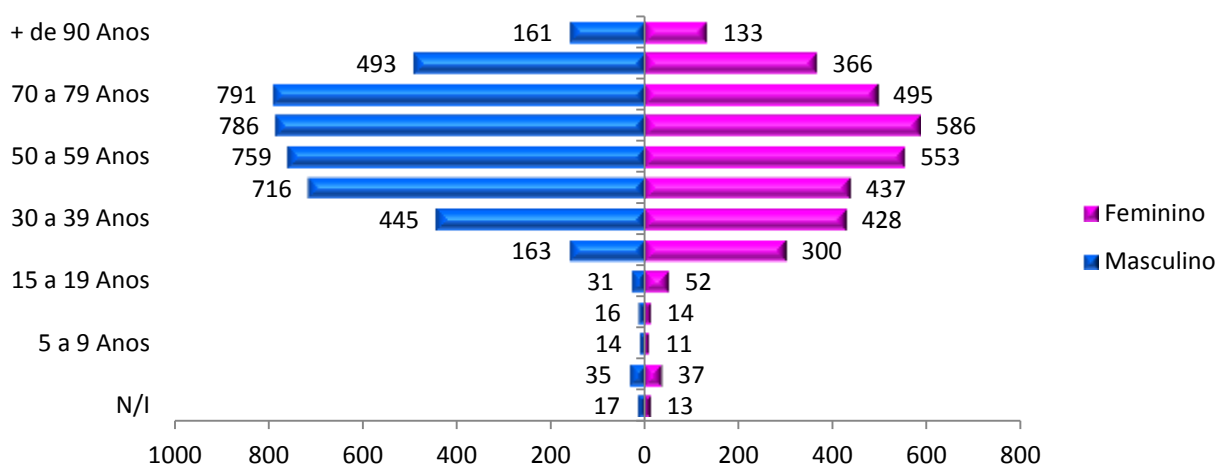
Fonte: SES/TO, SoulMV de 01/03/2020 a 31/08/2022, extraído dia 23/09/2022.

Tabela 11 – Indicadores hospitalares das unidades sob gestão estadual, dados acumulados.Tocantins, 2020-2022.

Tipos de Leitos		Leito Clínico	Leito de UTI	Total
Nº de Internações	2020	2.415	543	2.958
	2021	4.933	1.471	6.404
	2022*	1.078	115	1.193
	Total	8.426	2.129	10.555
Óbitos hospitalares	2020	282	381	663
	2021	517	1.025	1.542
	2022*	83	45	128
	Total	882	1.451	2.333
Altas e Transferencias	2020	2.098	125	2.223
	2021	4.410	477	4.887
	2022*	1.030	78	1.108
	Total	7.538	680	8.218
Total (óbitos +Altas e Transf.)	2020	2.380	506	2.886
	2021	4.927	1.502	6.429
	2022*	1.113	123	1.236
	Total	8.420	2.131	10.551

Fonte: SES/TO, SoulMV de 01/03/2020 a 30/04/2022, extraído dia 23/04/2022.

Gráfico 31 – Nº de internações por faixa etária e sexo de pacientes com Covid-19 nas unidades hospitalares sob gestão estadual. Tocantins, 2020-2022.



Fonte: SES/TO (Sistema SOUL MV e Sistema SeR/ECO). Dados acumulados até 01/09/2022. Atualizado em: 01/09/2022 - <http://integra.saude.to.gov.br/covid19/EstatisticaHospitalar>

Tabela 12 – Regulação de pacientes confirmados com Covid-19 em unidades hospitalares contratualizadas com o Estado. Tocantins, 2º Quad. 2022.

Hospital	Localidade	Regulação	
		Leito Clínico	UTI
Cuidare Cuidados Intensivos Ltda	Palmas	0	24
Instituto SINAI Palmas		0	51
Instituto SINAI Araguaína	Araguaína	0	37
Total		0	112

Fonte: Sistema SER – DIREG – Exportação realizada em: 12/09/2022 13:43.

Gráfico 32 – Nº de internações por Covid-19 em leito clínico em Hospitais Estaduais, por semana epidemiológica. Tocantins, 2º Quad. 2022.

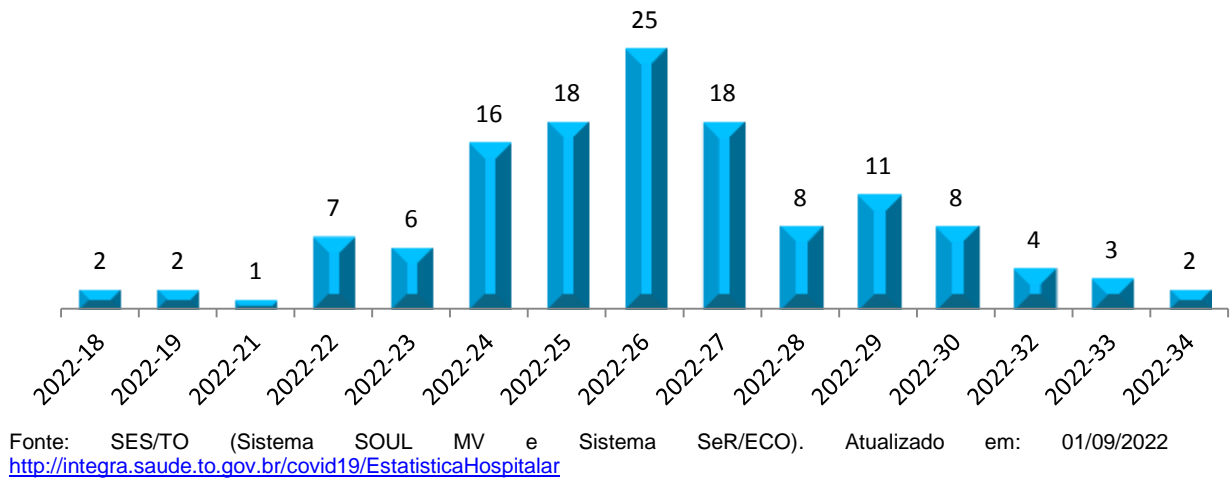


Gráfico 33 – Nº de internações de pacientes com Covid-19 por macrorregião e semana epidemiológica nos hospitais sob gestão estadual. Tocantins, 2º Quad. 2022.

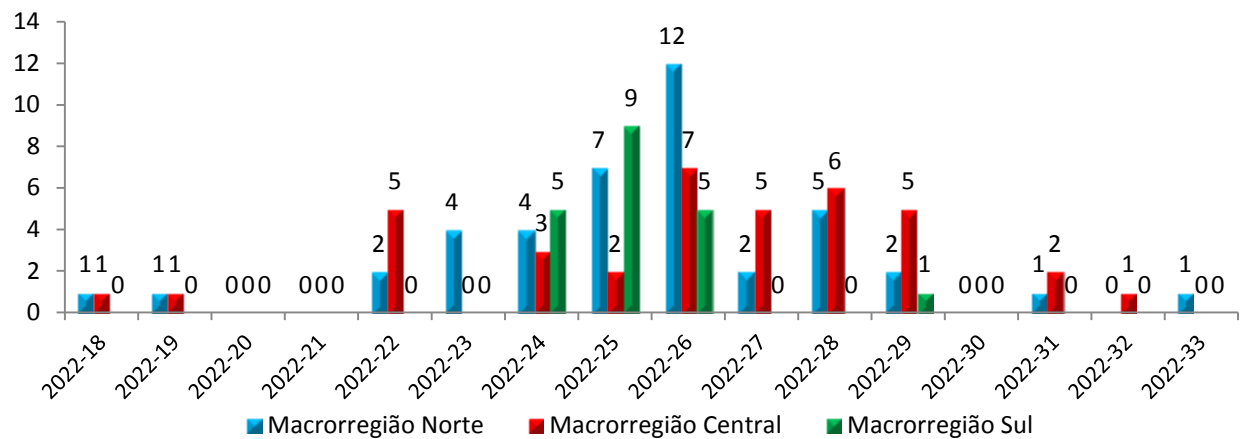


Gráfico 34 – Nº de pacientes com Covid-19 hospitalizados nos leitos público e privado – SUS e não SUS, no Estado do Tocantins, 2º Quad. 2022.

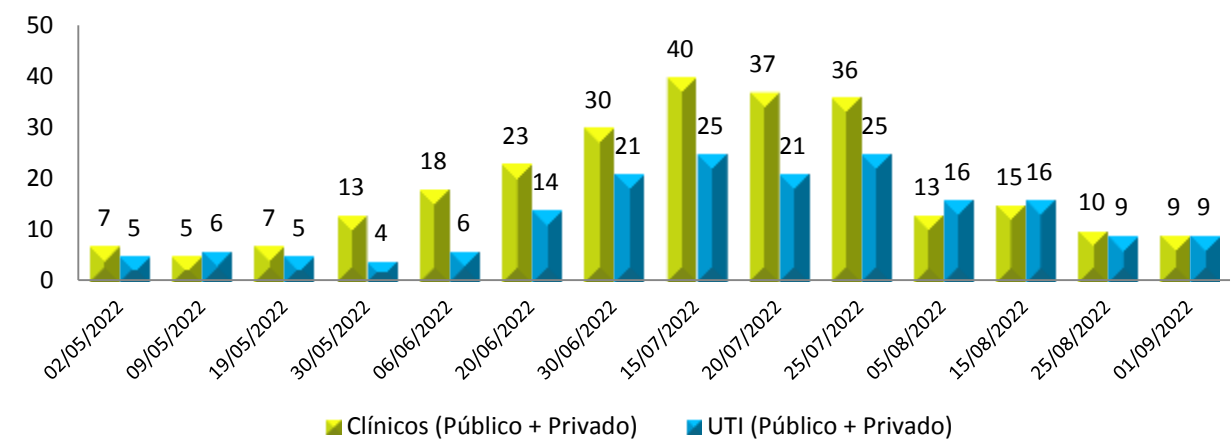
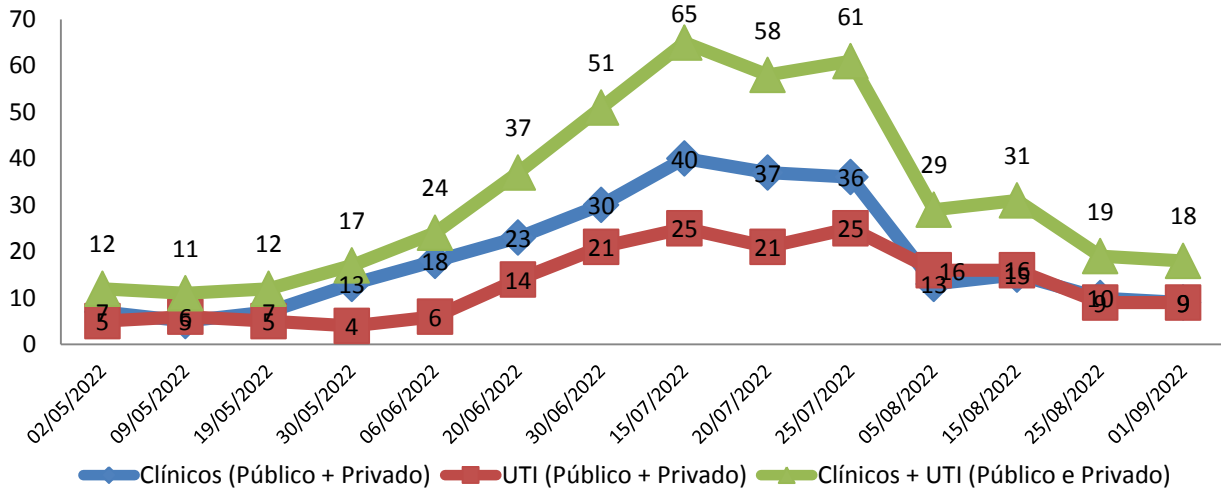
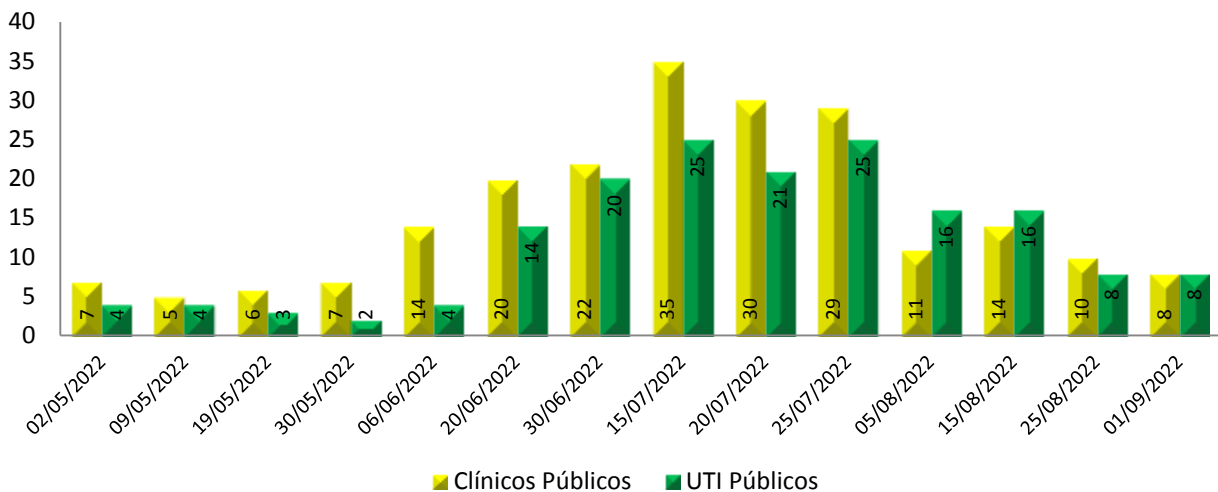


Gráfico 35 – Nº de pacientes com Covid-19 hospitalizados nos leito Leitos Clínicos e UTI Público e Privado – SUS e não SUS, no Estado do Tocantins, 2º Quad. 2022.



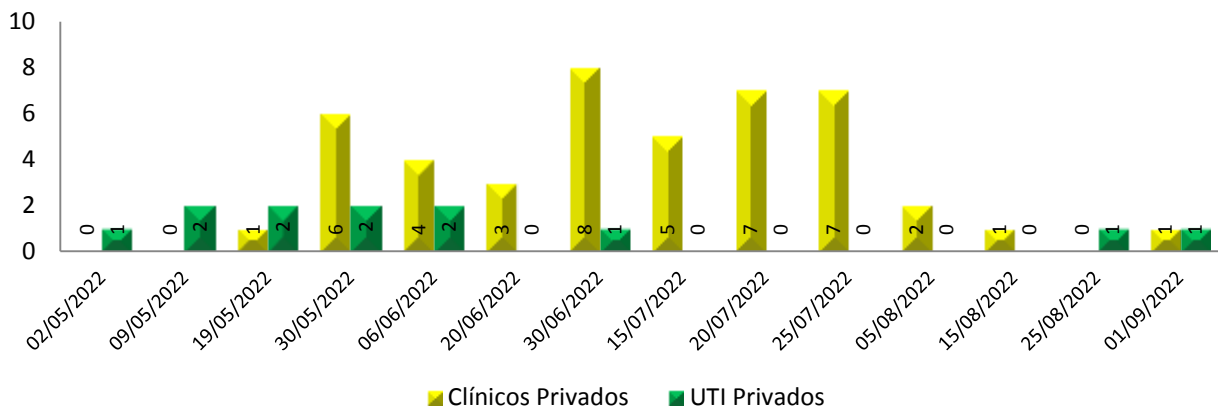
Fonte:SES/TO - Boletim Epidemiológico Covid-19 – Período de apuração: 02/05/2022 a 01/09/2022.

Gráfico 36 – Nº de pacientes com Covid-19 hospitalizados no leitos públicos e vinculados ao SUS, no Estado do Tocantins, 2º Quad. 2022.



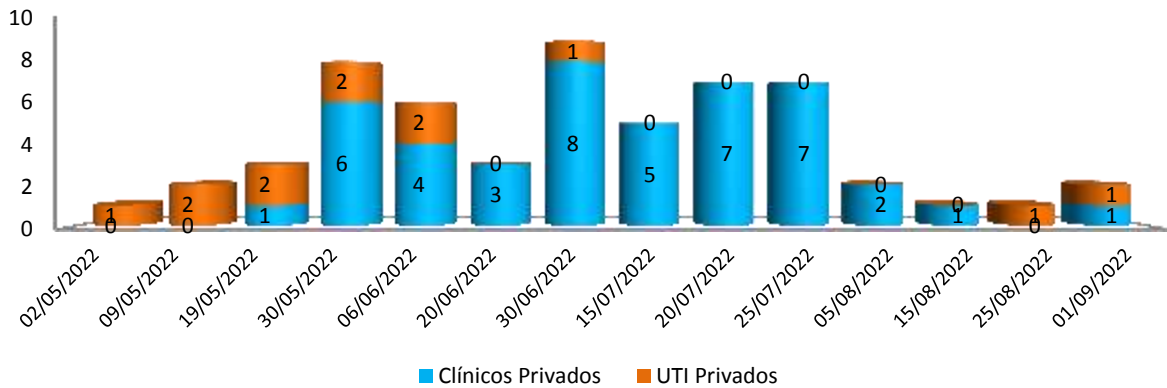
Fonte:SES/TO - Boletim Epidemiológico Covid-19 – Período de apuração: 02/05/2022 a 01/09/2022.

Gráfico 37 – Nº de pacientes com Covid-19 hospitalizados nos leitos privados - não SUS, no Estado do Tocantins, 2º Quad. 2022.



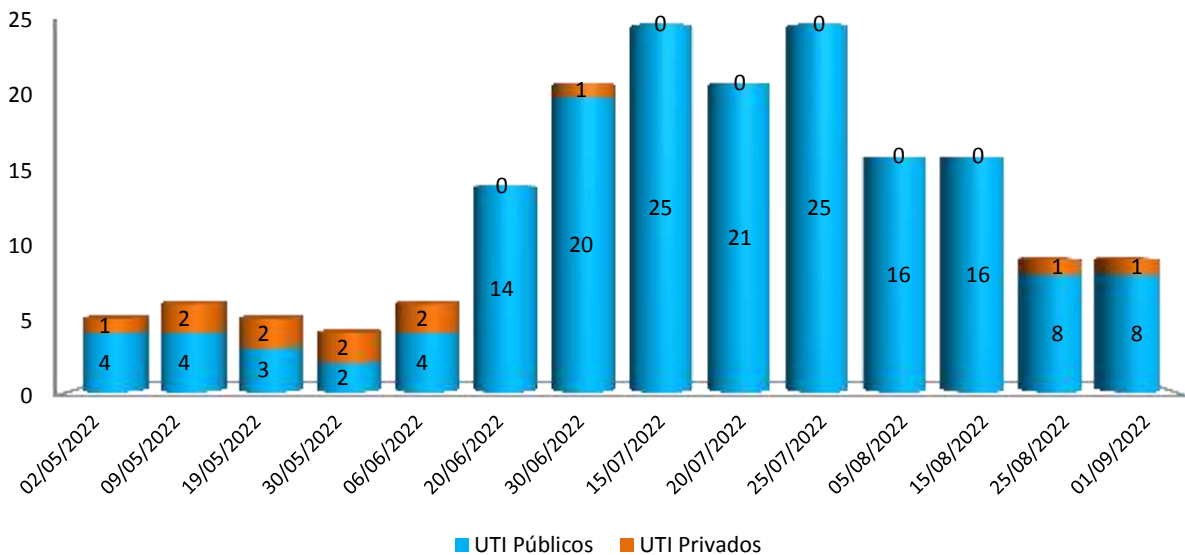
Fonte:SES/TO - Boletim Epidemiológico Covid-19 – Período de apuração: 03/01/2022 a 02/05/2022.

Gráfico 38 – Nº de pacientes com Covid-19 hospitalizados nos leitos clínicos público e privado – SUS e não SUS, no Estado do Tocantins, 2º Quad. 2022.



Fonte:SES/TO - Boletim Epidemiológico Covid-19 – Período de apuração: 03/01/2022 a 02/05/2022.

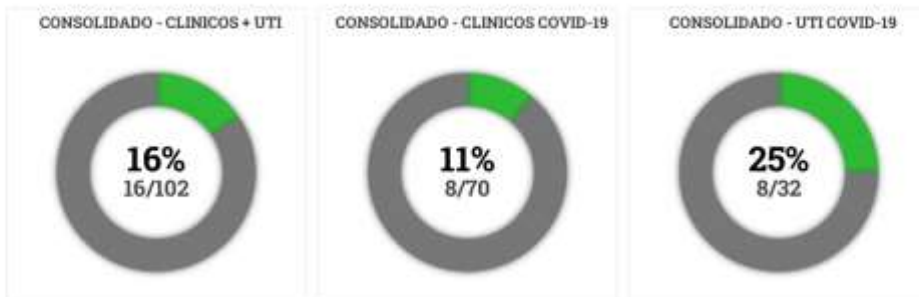
Gráfico 39 – Nº de pacientes com Covid-19 hospitalizados nos leitos de UTI público e privado – SUS e não SUS, no Estado do Tocantins, 2º Quad. 2022.



Fonte:SES/TO - Boletim Epidemiológico Covid-19 – Período de apuração: 03/01/2022 a 02/05/2022.

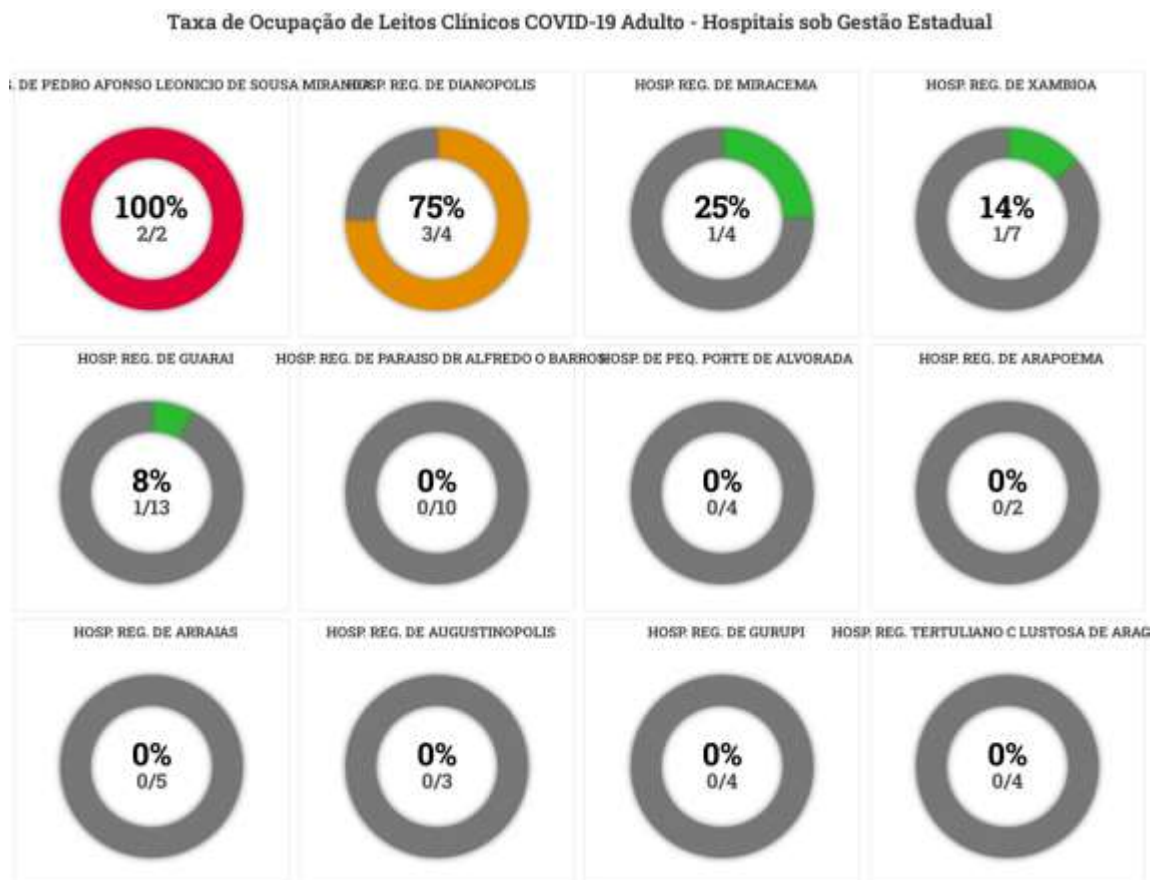
Gráfico 40 – Taxa de ocupação de leitos Covid-19 - consolidados, em 01/09/2022. Tocantins, 2022.

Taxa de Ocupação de Leitos COVID-19 - Consolidados



Fonte: SES/TO (Sistema SOUL MV e Sistema SeR/ECO) Atualização: 01/09/2022.

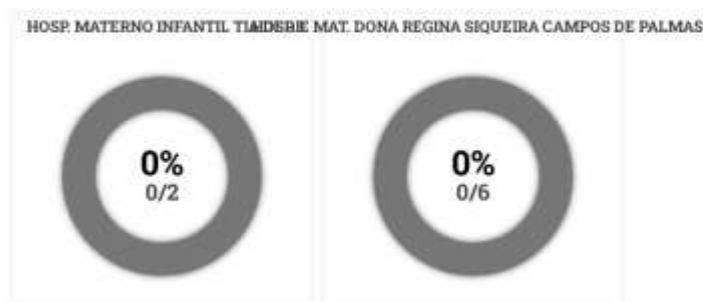
Gráfico 41 – Taxa de ocupação de leitos clínicos Covid-19 adulto nos Hospitais sob Gestão Estadual, em 01/09/2022. Tocantins, 2022.



Fonte: SES/TO (Sistema SOUL MV e Sistema SeR/ECO) Atualização: 01/09/2022.

Gráfico 42 – Taxa de ocupação de leitos clínicos Covid-19 Materno Infantil sob Gestão Estadual, em 01/09/2022. Tocantins, 2022.

Taxa de Ocupação de Leitos Clínicos COVID-19 Materno Infantil - Hospitais sob Gestão Estadual



Fonte: SES/TO (Sistema SOUL MV e Sistema SeR/ECO) Atualização: 01/09/2022.

Gráfico 43 – Taxa de ocupação de leitos UTI Covid-19 Complementares Contratualizados, em 01/09/2022. Tocantins, 2022.

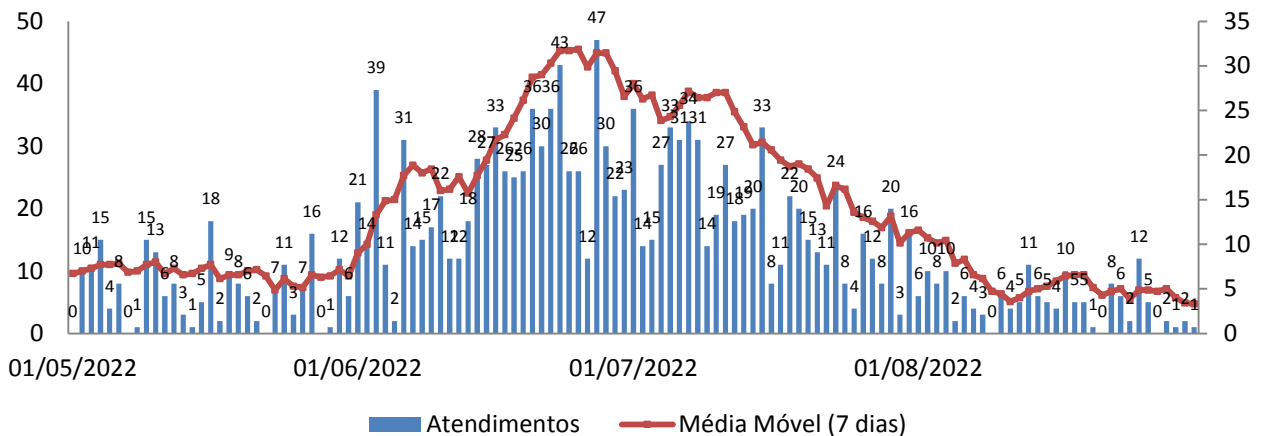
Taxa de Ocupação de Leitos de UTI COVID-19 - Complementares Contratualizados



Fonte: SES/TO (Sistema SOUL MV e Sistema SeR/ECO) Atualização: 01/09/2022.

3.3. atendimentos de Pronto Socorro

Gráfico 44 – Nº de atendimentos de casos suspeitos de Covid-19 em Pronto Socorro. Tocantins, 2º Quad. 2022.



Fonte: SES/TO (Sistema SOUL MV e Sistema SeR/ECO). Atualização: 01 setembro de 2022, às 13:39.

3.4. Regulação dos Leitos Covid-19

A central de regulação de leitos Covid-19 abrange a regulação de leitos nas unidades hospitalares do Estado e contratualizadas, nas categorias de Leitos de UTI Adulto Covid-19 e UTI Pediátrica Covid-19 e Leitos Clínicos.

O quantitativo de leitos disponíveis para regulação estão informados no item 3.1 deste relatório.

Consideram-se “Internações” aqueles pacientes que foram regulados e tiveram acesso aos leitos clínicos ou de UTI COVID.

Tabela 13 – Internações em Leitos Covid-19, regulados, Tocantins, 1º e 2º Quad., 2022.

Clínica	Unidade Executante	1º Quad 2022	2º Quad 2022
Clinico Covid-19	Hospital Regional de Dianópolis	4	4
	Instituto Sinai Palmas	37	-
	Hospital Regional Tertuliano C Lustosa de Araguaçu	9	4
	Hospital Regional de Xambioá	129	83
	Hospital Regional de Porto Nacional	114	3
	Hospital Regional de Pedro Afonso Leonicio de Sousa Miranda	5	7
	Hospital Regional de Paraíso Dr Alfredo O Barros	64	50
	Hospital Regional de Miracema	70	25
	Hospital Regional de Gurupi	82	44
	Hospital Regional de Guaraí	28	14
	Hospital Dom Orione de Araguaína	98	-
	Hospital Regional de Augustinópolis	85	24
	Hospital Regional de Arraias	14	11
	Hospital Regional de Arapoema	10	7
	Hospital de Pequeno Porte de Alvorada	19	6
	Hospital Materno Infantil Tia Dede	14	1
Hospital e Maternidade Dona Regina Siqueira Campos - Palmas	38	22	
Total		820	305
UTI Adulto Covid-19	Instituto Sinai Araguaína	70	37
	Instituto Sinai Palmas	70	51
	Intensicare Uti Iop Ltda Semus Palmas	7	-
	Hospital Regional de Augustinópolis	30	-
	Instituto de Terapia Intensiva Do Tocantins Semus Palmas	13	-
	Hospital Dom Orione de Araguaína	58	-
	Hospital Palmas Medical Semus Palmas	14	-
	Hospital Regional de Gurupi	100	-
Cuidare Cuidados Intensivos Ltda	-	24	
Total		362	112
Total Geral		1.182	417

Fonte: SER II 1º quad acesso em 03/05/2022 e 2º quad acesso em: 12/09/2022.

Tabela 14 – Óbitos em Leitos Covid-19, regulados, Tocantins no 1º e 2º Quad., 2022.

Clínica	Unidade Executante	1º Quad 2022	2º Quad 2022
Clinico Covid-19	Instituto Sinai Palmas	1	0
	Hospital Regional de Xambioá	3	3
	Hospital Regional de Porto Nacional	14	0
	Hospital Regional de Pedro Afonso	1	0
	Hospital Regional de Paraíso	9	1
	Hospital Regional de Miracema	7	0
	Hospital Regional de Gurupi	2	1
	Hospital Regional de Guaraí	1	3
	Hospital Regional de Augustinópolis	2	2
	Hospital Regional de Miracema	0	1
Total		40	11
UTI Adulto Covid-19	Instituto Sinai Araguaína	44	17
	Instituto Sinai Palmas	26	20
	Intensicare Uti Iop Ltda Semus Palmas	3	-
	Hospital Regional de Augustinópolis	21	-
	Instituto de Terapia Intensiva do Tocantins Semus Palmas	7	-
	Hospital Dom Orione de Araguaína	20	-
	Hospital Palmas Medical Semus Palmas	7	-
	Hospital Regional de Gurupi	32	-
	Cuidare Cuidados Intensivos Ltda	-	10
Total		156	47

Total Geral	196	58
--------------------	------------	-----------

Fonte: SER II 1º quad acesso em 03/05/2022 e 2º quad acesso em: 12/09/2022.

Tabela 15 – Altas (exceto óbito) em Leito Covid-19, regulados, Tocantins, 1º e 2º Quad., 2022.

Clínica	Unidade Executante	1º Quad 2022	2º Quad 2022
Clinico Covid-19	Hospital Regional de Dianópolis	3	3
	Instituto Sinai Palmas	36	-
	Hospital Regional Tertuliano C Lustosa de Araguaçu	9	4
	Hospital Regional de Xambioá	125	80
	Hospital Regional de Porto Nacional	100	3
	Hospital Regional de Pedro Afonso	3	5
	Hospital Regional de Paraíso Dr Alfredo O Barros	55	49
	Hospital Regional de Miracema	63	24
	Hospital Regional de Gurupi	80	43
	Hospital Regional de Guaraí	27	11
	Hospital Dom Orione de Araguaína	98	
	Hospital Regional de Augustinópolis	83	22
	Hospital Regional de Arraias	14	11
	Hospital Regional de Arapoema	9	7
	Hospital de Pequeno Porte de Alvorada	19	6
	Hospital Materno Infantil Tia Dede	14	1
	Hospital e Maternidade Dona Regina - Palmas	38	22
Total	776	291	
UTI Adulto Covid-19	Instituto Sinai Araguaína	26	20
	Instituto Sinai Palmas	43	31
	Intensicare Uti Iop Ltda Semus Palmas	4	-
	Hospital Regional de Augustinópolis	9	-
	Instituto de Terapia Intensiva Do Tocantins Semus Palmas	6	-
	Hospital Dom Orione de Araguaína	37	-
	Hospital Palmas Medical Semus Palmas	6	-
	Hospital Regional de Gurupi	68	-
	Cuidare Cuidados Intensivos Ltda	-	14
Total	199	65	
Total Geral		975	356

Fonte: SER II 1º quad acesso em 03/05/2022 e 2º quad acesso em: 12/09/2022.

Tabela 16 – Demonstrativo de pacientes internados em leitos Covid, por tipo de leito e por Região de Saúde, 1º e 2º Quad., 2022.

Tipo de Leito Internação	Região de Saúde de Residência do Paciente	1º Quad 2022	2º Quad 2022
Clínico Covid-19	Amor Perfeito	120	11
	Bico do Papagaio	112	35
	Cantão	72	40
	Capim Dourado	123	42
	Cerrado Tocantins Araguaia	72	28
	Fora Estado	6	2
	Ilha do Bananal	113	54
	Médio Norte Araguaia	170	74
	Sudeste	32	19
UTI Adulto Covid-19	Amor Perfeito	31	9
	Bico do Papagaio	34	2
	Cantão	13	9
	Capim Dourado	61	29
	Cerrado Tocantins Araguaia	34	9
	Fora Estado	5	4
	Ilha do Bananal	95	21
	Médio Norte Araguaia	83	23
	Sudeste	6	6

Fonte: SER II 1º quad acesso em 03/05/2022 e 2º quad., acesso em: 12/09/2022.

Tabela 17 – Média de permanência (d) por unidade executante de internações nos Leitos Clínicos Covid-19, regulados no Sistema Estadual de Regulação – SER II, Tocantins, 1º e 2º Quad., 2022.

Unidade Executante	Quant. de Dias Internação	
	1º Quad 2022	2º Quad 2022
Hospital de Pequeno Porte de Alvorada	1	4
Hospital Dom Orione de Araguaína	3	0
Hospital e Maternidade Dona Regina Siqueira Campos de Palmas	2	3
Hospital Materno Infantil Tia Dede	1	0
Hospital Regional de Arapoema	3	1
Hospital Regional de Arraias	3	5
Hospital Regional de Augustinópolis	3	2
Hospital Regional de Dianópolis	2	4
Hospital Regional de Guaraí	4	4
Hospital Regional de Gurupi	5	4
Hospital Regional de Miracema	4	2
Hospital Regional de Paraíso Dr. Alfredo O Barros	3	2
Hospital Regional de Pedro Afonso Leonício de Sousa Miranda	2	1
Hospital Regional de Porto Nacional	2	2
Hospital Regional de Xambioá	4	6
Hospital Regional Tertuliano C Lustosa de Araguaçu	1	2
Instituto Sinai de Palmas	6	0

Fonte: SER II 1º quad acesso em 03/05/2022 2º quad acesso em: 12/09/2022.

Tabela 18 – Média de permanência (d) por unidade executante de internações nos Leitos de UTI Adulto Covid-19, regulados no Sistema Estadual de Regulação – SER II, Tocantins, 1º e 2º Quad., 2022.

Unidade Executante	Quant. de Dias Internação	
	1º Quad 2022	2º Quad 2022
Instituto de Terapia Intensiva Do Tocantins Semus Palmas	12	-
Intensicare Uti IopLtdaSemus Palmas	16	-
Cuidare Cuidados Intensivos Ltda	-	9
Instituto Sinai Araguaína	11	11
Hospital Palmas Medical Semus Palmas	5	-
Instituto Sinai Palmas	11	15
Hospital Dom Orione de Araguaína	11	-
Hospital Regional de Gurupi	8	-
Hospital Regional de Augustinópolis	6	-

Fonte: SER II 1º quad acesso em 03/05/2022. 2º quad acesso em: 12/09/2022.

Consideram-se “Solicitações” aqueles pacientes que foram inseridos no sistema podendo ou não ter sido regulado. Em alguns casos essa solicitações podem ter sido canceladas antes mesmo de o paciente ser direcionado a algum leito, ainda o mesmo pode ter sido regulado a algum leito, porém houve recusa por parte do executante. Baseado nesses conceitos segue abaixo:

Tabela 19 – Solicitações de Leitos Clínico Covid-19 no Sistema Estadual de Regulação – SER II, Tocantins, 1º e 2º Quad., 2022.

Unidade Solicitante	1º Quad 2022	2º Quad 2022
Gestor Municipal de Aliança	3	-
Gestor Municipal de Ananás	5	-
Gestor Municipal de Araguacema	1	2
Gestor Municipal de Aragominas	-	3
Gestor Municipal de Araguaína	4	23
Gestor Municipal de Araguaatins	9	2
Gestor Municipal de Arraias	-	1
Gestor Municipal de Augustinópolis	13	1
Gestor Municipal de Aurora	1	-



Unidade Solicitante	1º Quad 2022	2º Quad 2022
Gestor Municipal de Axixá	1	-
Gestor Municipal de Babaçulândia	3	-
Gestor Municipal de Barrolândia	2	-
Gestor Municipal de Brasilândia	-	2
Gestor Municipal de Brejinho de Nazaré	2	1
Gestor Municipal de Buriti	5	-
Gestor Municipal de Cariri	2	1
Gestor Municipal de Chapada da Natividade	5	3
Gestor Municipal de Chapada de Areia	1	-
Gestor Municipal de Colinas	8	3
Gestor Municipal de Colmeia	9	1
Gestor Municipal de Combinado	1	1
Gestor Municipal de Cristalândia	2	1
Gestor Municipal de Darcinópolis	7	2
Gestor Municipal de Divinópolis	-	1
Gestor Municipal de Dois Irmãos	1	-
Gestor Municipal de Dueré	4	-
Gestor Municipal de Fatima	1	-
Gestor Municipal de Figueirópolis	-	1
Gestor Municipal de Formoso do Araguaia	3	1
Gestor Municipal de Fortaleza do Tabocão	2	-
Gestor Municipal de Goianorte	1	-
Gestor Municipal de Gurupi	35	19
Gestor Municipal de Itacajá	1	-
Gestor Municipal de Itapiratins	2	1
Gestor Municipal de Itaporã	1	1
Gestor Municipal de Jau	-	1
Gestor Municipal de Lagoa da Confusão	3	1
Gestor Municipal de Lagoa do Tocantins	-	1
Gestor Municipal de Marianópolis do TO	-	2
Gestor Municipal de Luzinópolis	2	-
Gestor Municipal de Mateiros	1	-
Gestor Municipal de Maurilândia do To	1	-
Gestor Municipal de Miranorte	7	2
Gestor Municipal de Monte do Carmo	2	1
Gestor Municipal de Monte Santo	1	-
Gestor Municipal de Natividade	4	-
Gestor Municipal de Nazaré	3	-
Gestor Municipal de Nova Olinda	3	2
Gestor Municipal de Nova Rosalândia	3	3
Gestor Municipal de Novo Alegre	1	3
Gestor Municipal de Palmas	25	28
Gestor Municipal de Palmeirópolis	1	5
Gestor Municipal de Paraíso	27	14
Gestor Municipal de Paranã	-	1
Gestor Municipal de Peixe	4	1
Gestor Municipal de Pequizeiro	1	-
Gestor Municipal de Pium	5	3
Gestor Municipal de Ponte Alta do Bom Jesus	3	1
Gestor Municipal de Ponte Alta do Tocantins	1	-
Gestor Municipal de Porto Nacional	42	10
Gestor Municipal de Pugmil	2	1
Gestor Municipal de Sampaio	3	-
Gestor Municipal de Santa Fe do Araguaia	7	3
Gestor Municipal de Santa Maria do Tocantins	1	-
Gestor Municipal de Santa Rosa do Tocantins	3	1
Gestor Municipal de São Bento	10	1
Gestor Municipal de São Valério	2	5
Gestor Municipal de São Salvador do Tocantins	-	1
Gestor Municipal de São Sebastiao do Tocantins	-	1
Gestor Municipal de Sitio Novo do Tocantins	3	-
Gestor Municipal de Sucupira	1	-
Gestor Municipal de Taguatinga	1	-
Gestor Municipal de Talismã	1	-
Gestor Municipal de Tocantinópolis	12	4



Unidade Solicitante	1º Quad 2022	2º Quad 2022
Gestor Municipal de Wanderlândia	4	1
Gestor Municipal Pindorama	8	1
Gestor Municipal Silvanópolis	5	1
Hospital de Doenças Tropicais da Universidade Federal Tocantins	5	-
Hospital de Pequeno Porte de Alvorada	27	4
Hospital Dom Orione de Araguaína	63	-
Hospital e Maternidade Dona Regina Siqueira - Palmas	33	19
Hospital Geral de Palmas Dr Francisco Ayres	53	2
Hospital Materno Infantil Tia Dede	14	1
Hospital Municipal de Campanha Araguaína-HMC	3	-
Hospital Regional de Araguaína	3	3
Hospital Regional de Arapoema	13	9
Hospital Regional de Arraias	19	10
Hospital Regional de Augustinópolis	25	20
Hospital Regional de Dianópolis	10	7
Hospital Regional de Guaraí	22	10
Hospital Regional de Gurupi	79	35
Hospital Regional de Miracema	69	21
Hospital Regional de Paraíso	31	18
Hospital Regional de Pedro Afonso	8	12
Hospital Regional de Porto Nacional	52	9
Hospital Regional de Xambioá	130	76
Hospital Regional de Araguaçu	10	6
Instituto Sinai Palmas	5	-
Total Geral	1.012	432

Fonte: SER II 1º quad acesso em 03/05/2022. 2º quad acesso em: 12/09/2022.

Tabela 20 – Solicitações de Leitos de UTI Covid-19 Adulto, reguladas no Sistema Estadual de Regulação – SER II, Tocantins no 1º e 2º Quad., 2022.

Unidade Solicitante	1º Quad 2022	2º Quad 2022
Complexo Regulador Estadual de Palmas	3	2
Cuidare Cuidados Intensivos Ltda	-	2
Gestor Municipal de Aliança	4	-
Gestor Municipal de Ananás	3	-
Gestor Municipal de Aragominas	1	1
Gestor Municipal de Aparecida do Rio Negro	-	1
Gestor Municipal de Araguaína	6	5
Gestor Municipal de Araguatins	1	-
Gestor Municipal de Augustinópolis	2	-
Gestor Municipal de Babaçulândia	3	-
Gestor Municipal de Brejinho de Nazaré	-	1
Gestor Municipal de Cariri	1	-
Gestor Municipal de Colinas	8	1
Gestor Municipal de Divinópolis	1	-
Gestor Municipal de Figueirópolis	1	-
Gestor Municipal de Filadélfia	2	-
Gestor Municipal de Formoso do Araguaia	4	1
Gestor Municipal de Goiatins	-	3
Gestor Municipal de Gurupi	30	10
Gestor Municipal de Itapiratins	1	-
Gestor Municipal de Jau	-	1
Gestor Municipal de Lagoa da Confusão	1	-
Gestor Municipal de Monte do Carmo	1	-
Gestor Municipal de Muricilandia	-	1
Gestor Municipal de Chapada da Natividade	-	1
Gestor Municipal de Nova Olinda	1	-
Gestor Municipal de Nova Rosalândia	1	-
Gestor Municipal de Novo Acordo	1	-
Gestor Municipal de Palmas	35	18
Gestor Municipal de Palmeirópolis	-	2
Gestor Municipal de Peixe	2	1
Gestor Municipal de Pequizeiro	1	1
Gestor Municipal de Porto Nacional	3	1
Gestor Municipal de Pugmil	1	-



Unidade Solicitante	1º Quad 2022	2º Quad 2022
Gestor Municipal de Santa Fe do Araguaia	2	1
Gestor Municipal de São Bento	1	-
Gestor Municipal de São Salvador Do Tocantins	-	2
Gestor Municipal de São Miguel	1	-
Gestor Municipal de São Valério	1	1
Gestor Municipal de Talismã	1	-
Gestor Municipal de Tocantinópolis	3	1
Gestor Municipal de Wanderlândia	1	-
Gestor Municipal Pindorama	1	-
Gestor Municipal Silvanópolis	3	1
Hospital de Doenças Tropicais da Universidade Federal Tocantins	3	4
Hospital de Pequeno Porte de Alvorada	9	1
Hospital Dom Orione de Araguaína	34	3
Hospital e Maternidade Dona Regina Siqueira Campos - Palmas	3	3
Hospital Geral de Palmas	30	8
Hospital Municipal de Campanha Araguaína-HMC	31	1
Hospital Palmas Medical - Semus Palmas	2	-
Hospital Regional de Araguaína	39	13
Hospital Regional de Arapoema	4	2
Hospital Regional de Augustinópolis	34	1
Hospital Regional de Dianópolis	-	1
Hospital Regional de Guaraí	8	2
Hospital Regional de Gurupi	63	19
Hospital Regional de Miracema	13	5
Hospital Regional de Paraiso	8	9
Hospital Regional de Pedro Afonso	2	3
Hospital Regional de Porto Nacional	16	1
Hospital Regional de Xambioá	4	-
Hospital Regional de Araguaçu	3	-
Instituto Sinai Araguaína	1	-
Instituto Sinai Palmas	23	8
Hospital Regional de Arraias	0	2
Total	462	145

Fonte: SER II 1º quad acesso em 03/05/2022 e 2º quad acesso em: 12/09/2022.

Tabela 21 – Cancelamentos (em fila) para Leitos Clínicos Covid-19 no Sistema Estadual de Regulação – SERII, Tocantins no 1º e 2º Quadrimestre, 2022.

Motivo do Cancelamento	1º Quad 2022	2º Quad 2022
Desistência por melhoria clínica	20	29
Fora do perfil	46	26
Falecimento	2	1
Transferência por meios próprios e/ou convenio particular	5	1
Ocupação de leito não autorizada	5	3
Outros	96	53
Desistência autorizada pelos pais	-	5
Falta de contato por 48h com a unidade	-	1
Transferência não autorizada	-	1
Total	174	120

Fonte: SER II 1º quad acesso em 03/05/2022 e 2º quad acesso em: 12/09/2022.

Tabela 22 – Cancelamentos (em fila) para Leitos de UTI Adulto Covid-19 nos Sistema Estadual de Regulação – SER II, Tocantins no 1º e 2º Quad., 2022.

Motivo do Cancelamento	1º Quad 2022	2º Quad 2022
Falecimento	35	13
Desistência por melhoria clínica	10	1
Fora do perfil	23	7
Transferência por meios próprios e/ou convenio particular	2	2
Ocupação de leito não autorizada	1	-
Outros	16	5
Duplicidade	-	1
Transferência não autorizada	-	1
Total	87	30

Fonte: SER II 1º quad acesso em 03/05/2022 e 2º quad acesso em: 12/09/2022.



Tabela 23 – Tempos de Espera para acesso aos leitos Clínico Covid-19 no Sistema Estadual de Regulação – SER II Tocantins 1º e 2º Quad., 2022

Unidade Solicitante	Tméd Espera Regul (d)		TMédEsperaAprInt(d)		Tmedio Internação(d)	
	1º Quad	2º Quad	1º Quad	2º Quad	1º Quad	2º Quad
Gestor Municipal de Aliança	0,02	-	0,23	-	-	-
Gestor Municipal de Ananás	0,02	-	0,35	-	-	-
Gestor Municipal de Araguacema	0,04	0,13	0,58	3,5	1	4
Gestor Municipal de Araguaína	0,02	0,08	0,44	0,58	-	1
Gestor Municipal de Araguatins	0,02	-	0,19	-	-	-
Gestor Municipal de Augustinópolis	0,03	-	0,4	-	1	-
Gestor Municipal de Aurora	0	-	0,79	-	1	-
Gestor Municipal de Arraias	-	0,04	-	0,33	-	-
Gestor Municipal de Axixá	0,04	-	0	-	-	-
Gestor Municipal de Babaçulândia	0,04	-	0,08	-	-	-
Gestor Municipal de Brasilândia	-	0,05	-	0,08	-	5
Gestor Municipal de Barrolândia	0	-	0,44	-	-	-
Gestor Municipal de Brejinho de Nazaré	0	0	0,67	0,13	1	-
Gestor Municipal de Buriti	0,02	-	0,33	-	-	-
Gestor Municipal de Cariri	0,02	-	0,13	-	-	-
Gestor Municipal de Chapada da Natividade	0,01	0	0,19	11,63	-	12
Gestor Municipal de Chapada de Areia	0	-	1,25	-	1	-
Gestor Municipal de Colinas	0,03	0	0,42	0,17	1	-
Gestor Municipal de Colmeia	0,03	-	0,99	-	1	-
Gestor Municipal de Cristalândia	0,06	0	0,17	0,67	-	1
Gestor Municipal de Darcinópolis	0,01	0,04	0,22	0,38	-	-
Gestor Municipal de Divinópolis	-	0	-	0,79	-	1
Gestor Municipal de Dueré	0,02	-	0,88	-	1	-
Gestor Municipal de Fatima	0	-	1,21	-	1	-
Gestor Municipal de Formoso do Araguaia	0,01	-	0,29	-	-	-
Gestor Municipal de Fortaleza do Tabocão	0,02	-	0,08	-	-	-
Gestor Municipal de Goianorte	0,04	-	1,13	-	1	-
Gestor Municipal de Gurupi	0,11	0,13	0,38	0,17	1	1
Gestor Municipal de Itapiratins	0	0	1	0,17	1	-
Gestor Municipal de Itaporã	0,04	0,04	0,58	0,13	1	-
Gestor Municipal de Lagoa Da Confusão	0	0	2,13	0,17	2	-
Gestor Municipal de Luzinópolis	0,04	-	0,38	-	-	-
Gestor Municipal de Miranorte	0,03	0	0,11	0,08	-	-
Gestor Municipal de Monte Do Carmo	0	0,4	0,19	0,17	-	9
Gestor Municipal de Novo Alegre	-	0,08	-	0,42	-	1
Gestor Municipal de Monte Santo	0	-	0,58	-	1	-
Gestor Municipal de Natividade	0,02	-	0,29	-	-	-
Gestor Municipal de Nazaré	0,04	-	0,29	-	-	-
Gestor Municipal de Nova Olinda	0	-	0,08	-	-	-
Gestor Municipal de Nova Rosalândia	0,03	0,07	1,79	1,75	2	2
Gestor Municipal de Palmas	0,04	0,1	1,4	1,42	2	2
Gestor Municipal de Palmeirópolis	0	0,04	0,25	1,46	-	2
Gestor Municipal de Paraíso	0,02	0,04	1,21	2,52	1	3
Gestor Municipal de Peixe	0,01	0,13	0,22	0,38	-	1
Gestor Municipal de Pezeiro	0	-	3,71	-	4	-
Gestor Municipal de Pium	0,02	0,33	1,14	0,22	1	4
Gestor Municipal de Ponte Alta do Bom Jesus	0,04	0,1	0,38	0,42	-	9
Gestor Municipal de Ponte Alta do Tocantins	0	-	0,33	-	-	-
Gestor Municipal de Porto Nacional	0,03	0,05	0,53	2,29	1	3
Gestor Municipal de Pugmil	-	0,04	-	1,21	-	1
Gestor Municipal de Sampaio	0	-	0,24	-	-	-
Gestor Municipal de Santa Fe do Araguaia	0	-	0,18	-	-	-
Gestor Municipal de Santa Rosa do Tocantins	0,07	0	0,1	0,54	-	1
Gestor Municipal de São Bento	0,03	0,33	0,39	0,63	-	1
Gestor Municipal de São Sebastiao do Tocantins	-	0	-	0,46	-	1
Gestor Municipal de São Miguel	0	-	0,21	-	-	-
Gestor Municipal de São Valério	0	0,07	0,23	1	-	2
Gestor Municipal de Sítio Novo Do Tocantins	0	-	0,1	-	-	-
Gestor Municipal de Sucupira	0	-	0,29	-	3	-

Unidade Solicitante	Tméd Espera Regul (d)		TMédEsperaAprInt(d)		Tmedio Internação(d)	
	1º Quad	2º Quad	1º Quad	2º Quad	1º Quad	2º Quad
Gestor Municipal de Taguatinga	0	-	1,08	-	1	-
Gestor Municipal de Tocantinópolis	0,03	0,13	0,57	1,08	1	1
Gestor Municipal de Wanderlândia	0,03	0	0,38	0,38	-	-
Gestor Municipal Pindorama	0,01	-	0,33	-	-	-
Gestor Municipal Silvanópolis	0	-	0,24	-	-	-
Hospital de Doenças Tropicais da Universidade Federal Tocantins	0,01	-	0,13	-	-	-
Hospital de Pequeno Porte de Alvorada	0,01	0	0,15	0,44	-	-
Hospital Dom Orione de Araguaína	0	-	0,12	-	-	-
Hospital E Maternidade Dona Regina	0	0	0,38	0,95	-	1
Hospital Geral de Palmas	0,18	-	0,47	-	1	-
Hospital Materno Infantil Tia Dede	0	0	0,14	1,04	-	1
Hospital Municipal de Campanha Araguaína-Hmc	0,33	-	0,63	-	1	-
Hospital Regional de Araguaína	0,04	-	0,13	-	-	-
Hospital Regional de Arapoema	0,01	0	0,21	0,95	-	1
Hospital Regional de Arraias	0	0	0,1	0,86	-	1
Hospital Regional de Augustinópolis	0	0	0,14	0,66	-	1
Hospital Regional de Dianópolis	0,04	0,08	1,38	1,06	2	1
Hospital Regional de Guaraí	0,02	0	0,2	0,39	-	1
Hospital Regional de Gurupi	0,31	0,13	0,19	0,16	-	-
Hospital Regional de Miracema	0,06	0	0,13	0,12	-	-
Hospital Regional de Paraiso	0,01	0,29	0,64	0,15	1	-
Hospital Regional de Pedro Afonso	0,02	0,04	0,4	0,36	-	-
Hospital Regional de Porto Nacional	0	0,04	0,05	1,71	-	2
Hospital Regional de Xambioá	0	0,13	0,47	0,59	-	1
Hospital Regional de Araguaçu	0	0,04	0,05	1,3	-	1
Instituto Sinai Palmas	0	-	0,44	-	-	-

Fonte: SER II 1º quad acesso em 03/05/2022 e 2º quad acesso em: 12/09/2022.

Tabela 24 – Tempos de Espera para acesso aos leitos UTI Adulto Covid-19 no Sistema Estadual de Regulação – SER II, Tocantins 1º e 2º Quad., 2022.

Unidade Solicitante	Tméd Espera Regul (d)		TMédEsperaAprInt(d)		Tmedio Internação(d)	
	1º Quad	2º Quad	1º Quad	2º Quad	1º Quad	2º Quad
Complexo Regulador Estadual de Palmas	0,47	0	0,31	0,08	1	-
Cuidare Cuidados Intensivos Ltda	-	0	-	0,38	-	-
Gestor Municipal de Aparecida do Rio Negro	-	1	-	0	-	0,04
Gestor Municipal de Aragominas	0	-	0,13	-	-	-
Gestor Municipal de Aliança	0	-	0,08	-	-	-
Gestor Municipal de Ananás	0,03	-	0,21	-	-	-
Gestor Municipal de Araguaína	0,03	0,08	0,11	0,24	-	1
Gestor Municipal de Araguatins	0	-	0,33	-	-	-
Gestor Municipal de Augustinópolis	0,01	-	0,17	-	-	-
Gestor Municipal de Babaçulândia	0,03	-	0,1	-	-	-
Gestor Municipal de Brejinho de Nazaré	-	0,04	-	0,08	-	1
Gestor Municipal de Cariri	0	-	0,08	-	-	-
Gestor Municipal de Colinas	0,05	0,02	0,3	0,42	-	1
Gestor Municipal de Divinópolis	0,04	-	0,13	-	-	-
Gestor Municipal de Filadélfia	0,02	-	0,1	-	-	-
Gestor Municipal de Formoso do Araguaia	0,03	0,13	0,25	1,54	-	2
Gestor Municipal de Goiatins	-	0,05	-	0,19	-	1
Gestor Municipal de Gurupi	0,17	0,15	0,12	0,33	1	1
Gestor Municipal de Itapiratins	0	-	0,17	-	-	-
Gestor Municipal de Jau	-	0	-	0,67	-	1
Gestor Municipal de Muricilandia	-	0,08	-	0,17	-	-
Gestor Municipal de Nova Olinda	0,02	-	0,08	-	-	-
Gestor Municipal de Nova Rosalândia	0	-	0,13	-	-	-
Gestor Municipal de Palmas	0,14	0,11	0,83	0,17	4	1
Gestor Municipal de Palmeirópolis	-	0,03	-	0,31	-	1
Gestor Municipal de Peixe	0	0,01	0,58	0,33	1	1
Gestor Municipal de Pequizeiro	0,02	0	0,25	0,33	-	1

Unidade Solicitante	Tméd Espera Regul (d)		TMédEsperaAprInt(d)		Tmedio Interação(d)	
	1º Quad	2º Quad	1º Quad	2º Quad	1º Quad	2º Quad
Gestor Municipal de Porto Nacional	0,25	0,02	0,17	0,25	-	-
Gestor Municipal de Pugmil	0,04	-	0,17	-	-	-
Gestor Municipal de Santa Fe do Araguaia	0	-	0,13	-	-	-
Gestor Municipal de São Valério	0	0,04	0,38	0,29	1	1
Gestor Municipal de São Salvador do Tocantins	-	0,02	-	0,65	-	1
Gestor Municipal de Talismã	0,04	-	0,5	-	1	-
Gestor Municipal de Tocantinópolis	0,08	0,04	0,25	0,25	-	-
Gestor Municipal de Wanderlândia	0	-	0,13	-	-	-
Gestor Municipal Pindorama	0,08	-	6,71	-	7	-
Gestor Municipal Silvanópolis	0,03	0	0,35	0,08	-	-
Hospital de Doenças Tropicais da Universidade Federal Tocantins	0,02	0,05	0,24	0,06	1	-
Hospital de Pequeno Porte de Alvorada	0,04	-	0,26	-	-	-
Hospital Dom Orione de Araguaína	0,17	0,02	0,13	0,08	-	-
Hospital e Maternidade Dona Regina	-	0,06	-	0,07	-	-
Hospital Geral de Palmas	0,15	0,28	0,62	0,32	1	1
Hospital Municipal de Campanha Araguaína-Hmc	0,03	0,88	0,36	0,08	-	1
Hospital Palmas Medical - Semus Palmas	0	-	0	-	-	-
Hospital Regional de Araguaína	0,04	0,03	0,32	0,13	1	-
Hospital Regional de Arapoema	0,04	0,05	0,29	0,4	-	1
Hospital Regional de Arraias	-	0,15	-	0,31	-	1
Hospital Regional de Augustinópolis	0,08	-	0,24	-	-	-
Hospital Regional de Guaraí	0,05	0	0,37	0,29	1	-
Hospital Regional de Gurupi	0,21	0,27	0,12	0,4	-	1
Hospital Regional de Miracema	0,07	0,01	0,5	0,14	1	-
Hospital Regional de Paraíso Dr Alfredo O Barros	0,07	0,11	0,52	0,23	1	1
Hospital Regional de Pedro Afonso	0,39	0,05	0,33	0,44	2	1
Hospital Regional de Porto Nacional	0,03	-	0,4	-	1	-
Hospital Regional de Xambioá	0,04	-	0,58	-	1	-
Hospital Regional de Araguaçu	0,03	-	0,79	-	1	-
Instituto Sinai Palmas	0,48	0,29	0,42	0,32	1	1

Fonte: Sistema Estadual de Regulação – SER II 1º quad acesso em 03/05/2022 2º quad acesso em: 12/09/2022.

Tabela 25 – Total de transportes em UTI Móvel Aérea e Terrestre – pacientes Covid-19 regulados no 1º e 2º Quad., 2022.

TIPO DE TRANSPORTE	1º Quad	2º Quad
UTI MÓVEL TERRESTRE (TRANSCARE)	191	57
UTI MÓVEL TERRESTRE (MEDISTAR)	1	12
UTI MÓVEL AÉREA	3	3
Total	195	72

Fonte: SER II 1º quad acesso em 06/05/2022 e 2º quad acesso em: 12/09/2022.

* Implementação do serviço de UTI Terrestre - prestador Medistar com início em Abril/2022.

3.5. Aquisição, Logística e Abastecimento

A Superintendência de Aquisição Estratégica e Logística é a responsável pela aquisição, armazenamento e distribuição.

Considerando que a pandemia da Covid-19 estabeleceu uma situação de extrema anormalidade, e com o aumento dos casos no Estado, exige-se para além do necessário o provimento de insumos nas unidades hospitalares.

Tabela 26 – Quantidade de equipamentos de proteção individual disponível no estoque da Secretaria Estadual de Saúde em 01/09/2022. Tocantins.

Produto	Unidade de Medida	Saldo em Estoque
MASCARA CIRURGICA C/ ELASTICO TRIPLA RETANGULAR	UNIDADE	420.100
MASCARA PFF2 DE PROTECAO FACIAL TIPO RESPIRADOR BICO DE PATO N95	UNIDADE	373.749
AVENTAL USO HOSPITALAR NAO ESTERIL TAM XG MANG LONGA TNT DE 30 A 40G	UNIDADE	135.088
AVENTAL CIRURGICO TAMANHO XG, NAO ESTERIL SMS REPELENTE A LIQ E FLUIDOS MANGA LONGA 40G	UNIDADE	69.200
LUVA DE PROCEDIMENTO P DE LATEX COM PO CX/ 100 UND	CAIXA	45.124
LUVA DE PROCEDIMENTO M DE NITRILO SEM PO CX/ 100.	CAIXA	43.380
ALCOOL GEL 70% 800ML	FRASCO	20.313
LUVA DE PROCEDIMENTO P DE NITRILO SEM PO, CX 100.	CAIXA	19.540
PROTETOR FACIAL DESENVOLVIDO ESPECIALMENTE PARA A AREA MEDICA CIRURGICA E ODONTOLOGICA	UNIDADE	19.157
LUVA DE PROCEDIMENTO PP CX/ 100 UND	CAIXA	17.779
LUVA DE PROCEDIMENTO M DE LATEX COM PO CX/ 100 UND	CAIXA	15.890
AVENTAL CIRURGICO IMPERMEAVEL TAMANHO XG	UNIDADE	13.600
LUVA CIRURGICA ESTERIL No 7,5 DE LATEX COM PO.	PAR	10.142
LUVA CIRURGICA ESTERIL No 8,0 DE LATEX COM PO.	PAR	9.900
LUVA CIRURGICA ESTERIL No 8,5 DE LATEX COM PO.	PAR	9.600
LUVA DE PROCEDIMENTO G DE LATEX COM PO CX/ 100 UND	CAIXA	6.620
FILTRO BACTERIOLOGICO UMIDIFICADOR PARA SISTEMA DE VENTILACAO ADULTO	UNIDADE	5.226
ALCOOL GEL 70% 190G	FRASCO	2.730
ALCOOL ETILICO 70% 1000ML	FRASCO	1.188
OCULOS DE SEGURANCA CONTRA IMPACTO MODELO LEOPARDO	UNIDADE	429
TOUCA SANFONADA BRANCA PCT C/100 UNID.	PACOTE	116
MASCARA LARINGEA No. 3	UNIDADE	80
KIT REANIMADOR COMPLETO NEONATAL 250 ML	KIT	72
MASCARA LARINGEA No. 4	UNIDADE	70
MASCARA LARINGEA No.1,5	UNIDADE	69
MASCARA LARINGEA No. 2	UNIDADE	54
MASCARA LARINGEA No 1	UNIDADE	51
MASCARA LARINGEA No. 2,5	UNIDADE	48
MASCARA LARINGEA No. 5	UNIDADE	21

Fonte: SES/TO (Sistema STOK/ECO) em 01/09/2022.

4. Força de Trabalho

4.1. Força de Trabalho

A Secretaria Estadual de Saúde conta 13.915 servidores ativos em seu quadro ao final do 2º quadrimestre de 2022, 11.126 laboram nas Unidades Hospitalares sob gestão estadual, perfazendo 80%, segundo dados do Sistema de ERGON – Folha agosto de 2022.

Tabela 27 – Trabalhadores dos Hospitais Estaduais, por forma de contratação, Folha com encargos, Tocantins, 1º e 2º Quad., 2022.

VÍNCULO	1º Quad. 2022		2º Quad. 2022	
	Quant.	%	Quant.	%
Concursado	5.848	57%	5.785	52%
Contrato Temporário	4.307	42%	5.264	47%
Comissionado	59	1%	59	1%
Remanescente Goiás	12	0%	11	0%
Requisitado	8	0%	7	0%
Total Geral	10.234	100%	11.126	100%

Fonte: ERGON – 1º quad. (competência abril/2022) e 2º quad. (competência agosto/2022).

Destaca-se que não há mais trabalhadores com a condição de afastamento remoto, pois, com o avanço do programa de vacinação reduziu-se o número de trabalhadores a condição de somente um nesta modalidade.

Em junho de 2020 foi criada a Indenização Extraordinária de Combate à Covid-19 para os profissionais dos Hospitais Estaduais e Laboratório Central de Saúde Pública (LACENTO), por meio da Medida Provisória Nº 15, de 05/06/2020 (DOE 5.617) convertida na Lei Nº 3.705, de 22/07/2020 (DOE 5.648), alterada pela Medida Provisória Nº 18, de 22 de julho de 2020 (DOE 5.648), convertida na Lei Nº 3.728, de 15/12/2020 (DOE 5.749). Os pagamentos realizados foram:

Tabela 28 – Indenização Extraordinária de Combate à Covid-19 para os profissionais dos Hospitais Estaduais e Laboratório Central de Saúde Pública. Tocantins 2020-2022.

Ano	Mês	Valor Pago (R\$)	Quant. de Profissional
1º Quad. 2020	Junho	2.672.800,00	1.902
	Julho	3.404.800,00	2.184
	Agosto	3.217.700,00	2.241
	Soma	9.295.300,00	Média: 2.109
2º Quad. 2020	Setembro	3.593.527,27	2.713
	Outubro	3.402.488,80	2.542
	Novembro	3.143.876,56	2.322
	Dezembro	3.243.481,46	2.419
	Soma	13.383.374,09	Média: 2.499
1º e 2º Quad. 2020	Total	22.678.674,09	Média: 2.332
1º Quad. 2021	Janeiro	3.127.781,83	2.292
	Fevereiro	2.958.667,12	2.059
	Março	1.710.069,48	1.127
	Abril	4.515.647,29	3.340
	Soma	12.312.165,72	Média: 2.205
2º Quad. 2021	Maio	4.115.427,20	2.753
	Junho	4.146.660,30	3.068
	Julho	3.987.035,80	3.166
	Agosto	3.748.001,30	3.003
	Soma	15.997.124,60	Média: 2.998
3º Quad. 2021	Setembro	3.819.178,50	3.015
	Outubro	3.810.485,70	2.951
	Novembro	3.818.483,70	2.971
	Dezembro	3.783.809,60	3.065
	Soma	15.231.957,50	Média: 3.001
Anual 2021	Total	43.541.247,82	Média: 2.734
1º Quad. 2022	Janeiro	3.972.015,46	3.318
	Fevereiro	4.469.457,40	3.517
	Março	4.373.883,00	3.478
	Abril	4.437.615,60	3.593
	Soma	12.815.355,86	Média: 3.477
2º Quad. 2022	Maio	4.156.229,57	3.088
	Junho	4.076.892,17	3.046
	Julho	398.024,71	316
	Agosto	132.555,21	94
	Soma	8.763.701,66	Média: 1.636
1º e 2º Quad. 2022	Total	21.579.057,52	Média: 2.556

Fonte: SES-TO/ SGPEs.

5. Recursos Financeiros para Ações de Enfrentamento da Covid-19

Na tabela a seguir constam os valores repassados pelo Ministério da Saúde para o custeio de despesas relacionadas a Covid-19 até o final do segundo quadrimestre de 2022.

Tabela 29 – Total de Recursos de Custeio repassados pelo Ministério da Saúde – Covid-19, UF Tocantins, 1º e 2º quad. 2022.

Esfera de Gestão dos Recursos	1º Quad. (R\$)	%	2º Quad. (R\$)	%	Total	%
Estadual - SES-TO	2.215.500,00	19%	1.393.500,00	60%	3.609.000,00	26%
Municipal - 139 municípios	9.294.998,56	81%	929.911,36	40%	10.224.909,92	74%
Total da UF Tocantins	11.510.498,56	100%	2.323.411,36	100%	13.833.909,92	100%

Fonte: FNS acesso em <https://consultafns.saude.gov.br/#/consolidada>.

Na tabela a seguir constam os valores do Tesouro Estadual aplicados em despesas relacionadas a Covid-19 até o final do segundo quadrimestre de 2022.

Tabela 30 – Total de repasse de Recursos do Tesouro do Estado à Secretaria da Saúde para ações de enfrentamento da Covid-19 – valores executados – dados acumulados. Tocantins, 2º quad. 2022.

Grupo Receita/Despesa	Empenhado	Liquidado	Pago	Não Pago	A Liquidar
Pessoal	22.682.157,74	22.682.157,74	22.346.987,19	335.170,55	-
Custeio	79.672.080,10	76.164.220,96	76.080.138,22	84.082,74	3.507.859,14
Total Geral	102.354.237,84	98.846.378,70	98.427.125,41	419.253,29	3.507.859,14

Fonte: SIAFE – Relpdug 2022 emitido em 29/09/2022.

No quadro a seguir está demonstrada a execução orçamentária e financeira das despesas referentes ao enfrentamento da Covid-19, por fonte/origem de recursos e natureza da despesa.

Quadro 1 – Valores executados no enfrentamento da Covid-19, por fonte de recursos e grupo de despesa – dados acumulados. Tocantins, 2º quad. 2022.

Fonte	Natureza Despesa	Empenhado	Liquidado	Pago	Não Pago	A Liquidar	
Tesouro Estadual	319004	Pessoal	15.383.904,99	15.383.904,99	15.264.228,77	119.676,22	-
	319013	Pessoal	3.390.582,64	3.390.582,64	3.175.088,31	215.494,33	-
	319092	Pessoal	2.098.249,26	2.098.249,26	2.098.249,26	-	-
	319094	Pessoal	1.809.420,85	1.809.420,85	1.809.420,85	-	-
		Total	22.682.157,74	22.682.157,74	22.346.987,19	335.170,55	-
	339093	Custeio	25.206.641,61	25.206.641,61	25.206.641,61	-	-
	339039	Custeio	30.147.266,02	26.639.406,88	26.555.324,14	84.082,74	3.507.859,14
	339092	Custeio	24.318.172,47	24.318.172,47	24.318.172,47	-	-
	Total	79.672.080,10	76.164.220,96	76.080.138,22	84.082,74	3.507.859,14	
	Total Geral	102.354.237,84	98.846.378,70	98.427.125,41	419.253,29	3.507.859,14	
RecursoProprio	449052	Investimento	773.398,52	11.598,52	-	11.598,52	761.800,00
Recurso Decisão Judicial para Covid-19	339030	Custeio	1.071.763,09	1.071.763,09	1.071.763,09	-	-
	339092	Custeio	268.055,00	268.055,00	268.055,00	-	-
		Total	1.339.818,09	1.339.818,09	1.339.818,09	-	-
	Total Geral	104.467.454,45	100.197.795,31	99.766.943,50	430.851,81	4.269.659,14	

Fonte: SIAFE – Relpdug 2022 emitido em 29/09/2022.

6. Considerações Finais

No 2º quadrimestre de 2022 a situação de transmissão da Covid-19 apresentou queda significativa, com redução de 41% no número de casos em relação a 1º quadrimestre e de 78% no número de óbitos, demonstrando uma situação de controle da doença o que contribui para orientação das medidas de reorganização da assistência hospitalar sob gestão estadual, que devido ao avanço da vacinação ocorreram menor número de internações, casos graves e óbitos.

Após dois anos, desde o início da pandemia, muitas são as mudanças que ocorreram quanto ao comportamento com relação à Covid-19. As alterações são decorrentes das variantes que surgiram do novo Coronavírus e também do avanço da vacinação contra a doença. Até o 1º quadrimestre de 2022, eram quatro vacinas em atividade (CoronaVac, AstraZeneca, Pfizer e Janssen). No Tocantins, três variantes foram identificadas por sequenciamento genético: Gama, Delta e Ômicron.

Com o avanço da vacinação e o surgimento de novas variantes, alguns protocolos foram se adequando, como é o caso do isolamento para pacientes com Covid-19. No primeiro ano da pandemia, quando não existiam as vacinas, o paciente infectado deveria ficar até 14 dias em isolamento, independentemente de ser assintomático ou não. Atualmente, aqueles que realizarem testagem para covid-19, com resultado negativo no 5º dia, poderão sair do isolamento, desde que não apresentem sintomas respiratórios e febre, há pelo menos 24 horas, e sem o uso de antitérmicos. Se o resultado for positivo, é necessário permanecer em isolamento por 10 dias, a contar do início dos sintomas.

Diante de todas as informações constantes deste relatório, há a intenção de demonstrar a real situação da Covid-19 no Tocantins, desde a transmissão, hospitalização, óbitos e vacinação, para melhor compreensão das ações realizadas diante desta grave situação em saúde pública.

Ressalta-se que os dados da descrição da Situação Epidemiológica estão baseados nos 796º Boletim Epidemiológico, publicado no dia 01/09/2022 (<http://integra.saude.to.gov.br/covid19/BoletimEpidemiologico>)

Os dados apresentados com informações cumulativas ao serem extraídos posteriormente ao dia 01/09/2022 poderão apresentar números divergentes devido a possibilidade de inserção ou revisão do banco de dados.

Qualquer divergência entre dados da mesma natureza neste relatório, sobretudo, no que se refere aos bancos de dados do CIEVS e site do Integra.saude se justifica pela mesma razão descrita acima. A extração de dados em datas posteriores à data de corte da análise pode apresentar inconsistência.

Dados epidemiológicos e operacionais da Covid-19 atualizados encontram-se disponível em <http://integra.saude.to.gov.br/covid19>.

Para acesso aos dados de transparência no Tocantins: <http://coronavirus.to.gov.br/>.

Para acesso aos dados nacionais: <https://covid.saude.gov.br/>

Cabe destacar que a calamidade pública decorrente da Covid-19 teve seu fim estabelecido no Decreto Estadual nº 6.456 de 31 de maio de 2022.

Palmas-TO, 30 de setembro de 2022.