



SECRETARIA DO MEIO AMBIENTE  
E RECURSOS HÍDRICOS



GOVERNO DO  
**TOCANTINS**  
TRABALHANDO E CUIDANDO DE TODOS



Boletim Mensal nº 07 | 2025

# DESMATAMENTO NO TOCANTINS

# ÁREA DESMATADA

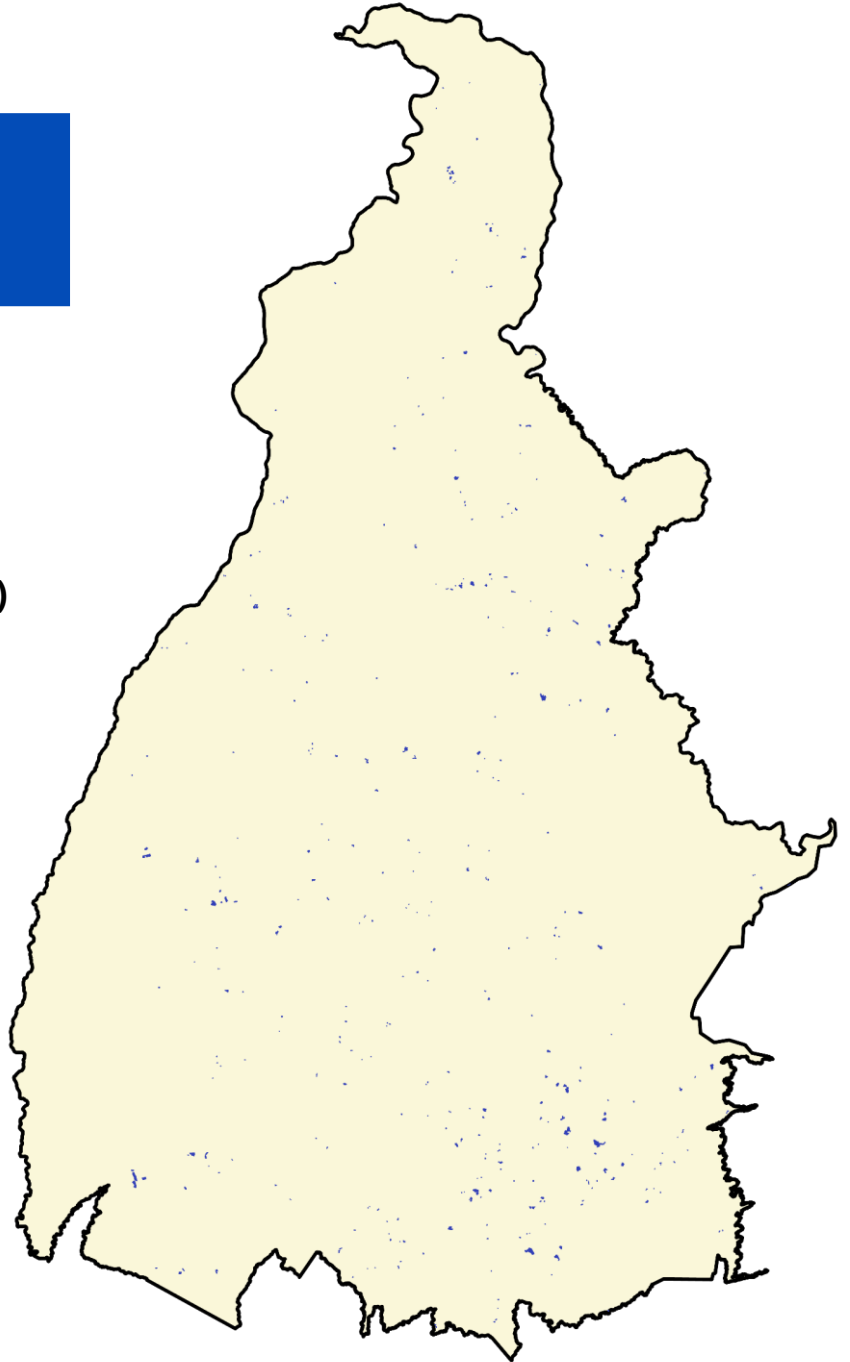
Janeiro a Março de 2025

DESMATAMENTO DE

**259,19 km<sup>2</sup>**

entre janeiro a março de  
2025

Houve **redução de 36,5%** neste período (**janeiro a março de 2025**) em relação ao mesmo período do ano anterior (2024)



Fonte: CIGMA / SEMARH com dados do DETER (Avisos) do INPE

# ÁREA DESMATADA

Janeiro a Março de 2025

DESMATAMENTO DE

408,49 km<sup>2</sup>

entre janeiro a março de  
2024

DESMATAMENTO DE

259,19 km<sup>2</sup>

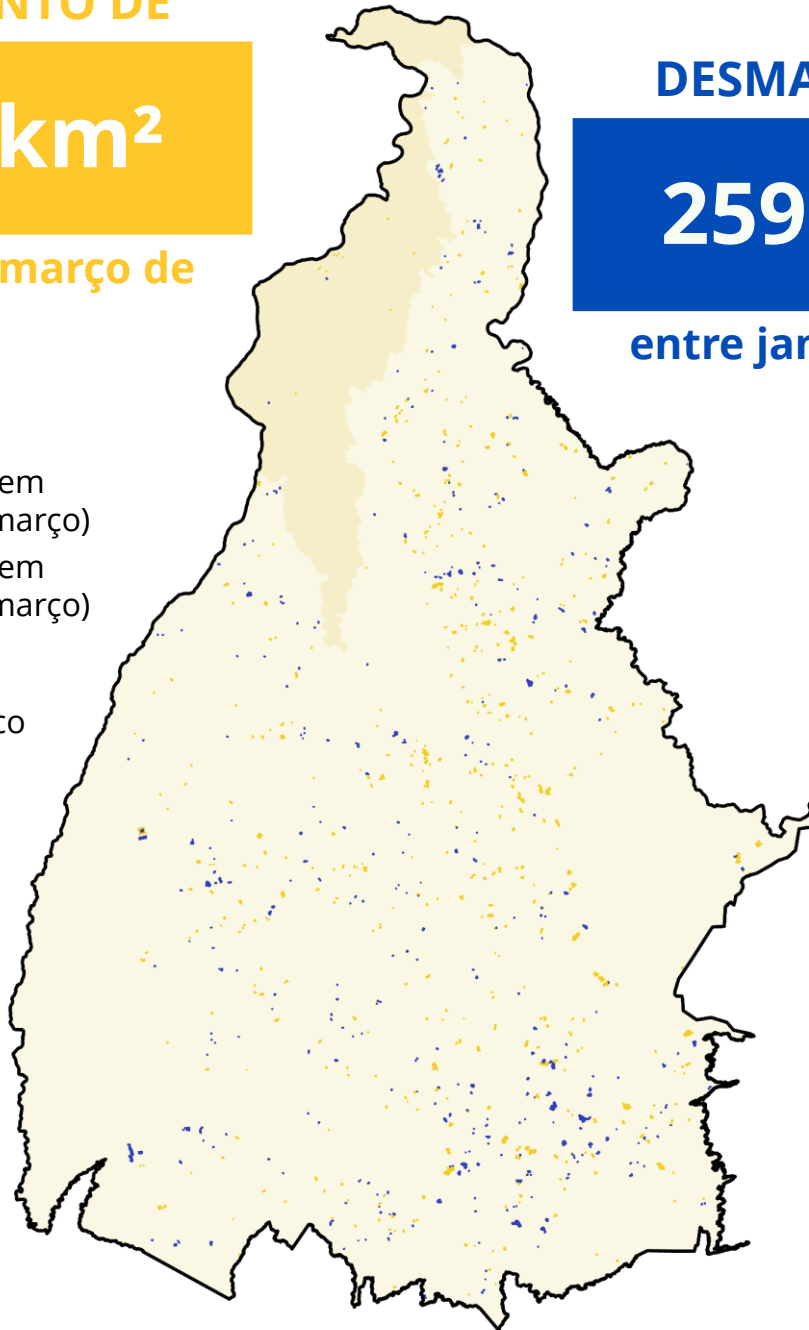
entre janeiro a março de  
2025

## Legenda

- Desmatamento em 2024 (janeiro a março)
- Desmatamento em 2025 (janeiro a março)

## Bioma

- Bioma Amazônico
- Bioma Cerrado



Fonte: CIGMA / SEMARH com dados do DETER (Avisos) do INPE

# ÁREA DESMATADA

Janeiro a Março de 2025

JANEIRO A MARÇO

2024

JANEIRO A MARÇO

2025

## BIOMA AMAZÔNICO

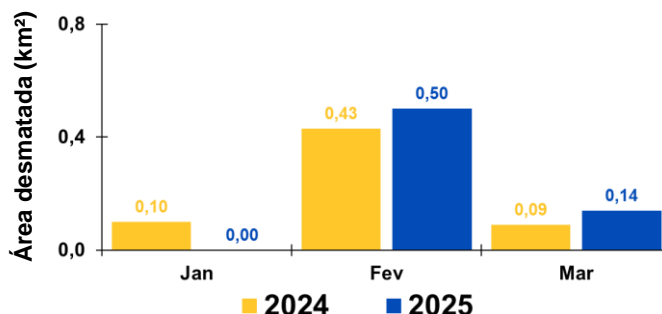
0,62 km<sup>2</sup>

(0,0025% do bioma)

Houve **aumento de 3,2%** neste primeiro período (**janeiro a março de 2025**) em relação ao mesmo período do ano anterior (2024)

0,64 km<sup>2</sup>

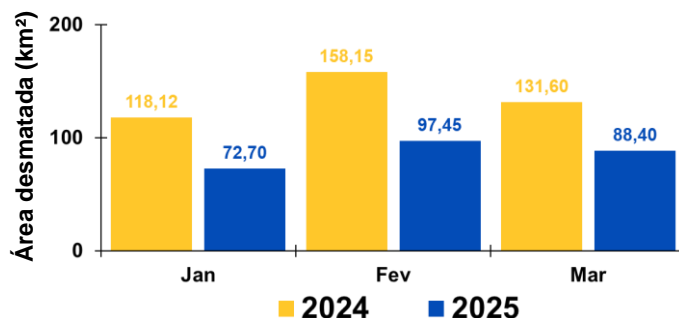
(0,0026% do bioma)



## BIOMA CERRADO

407,87 km<sup>2</sup>

(0,161% do bioma)



258,55 km<sup>2</sup>

(0,102% do bioma)

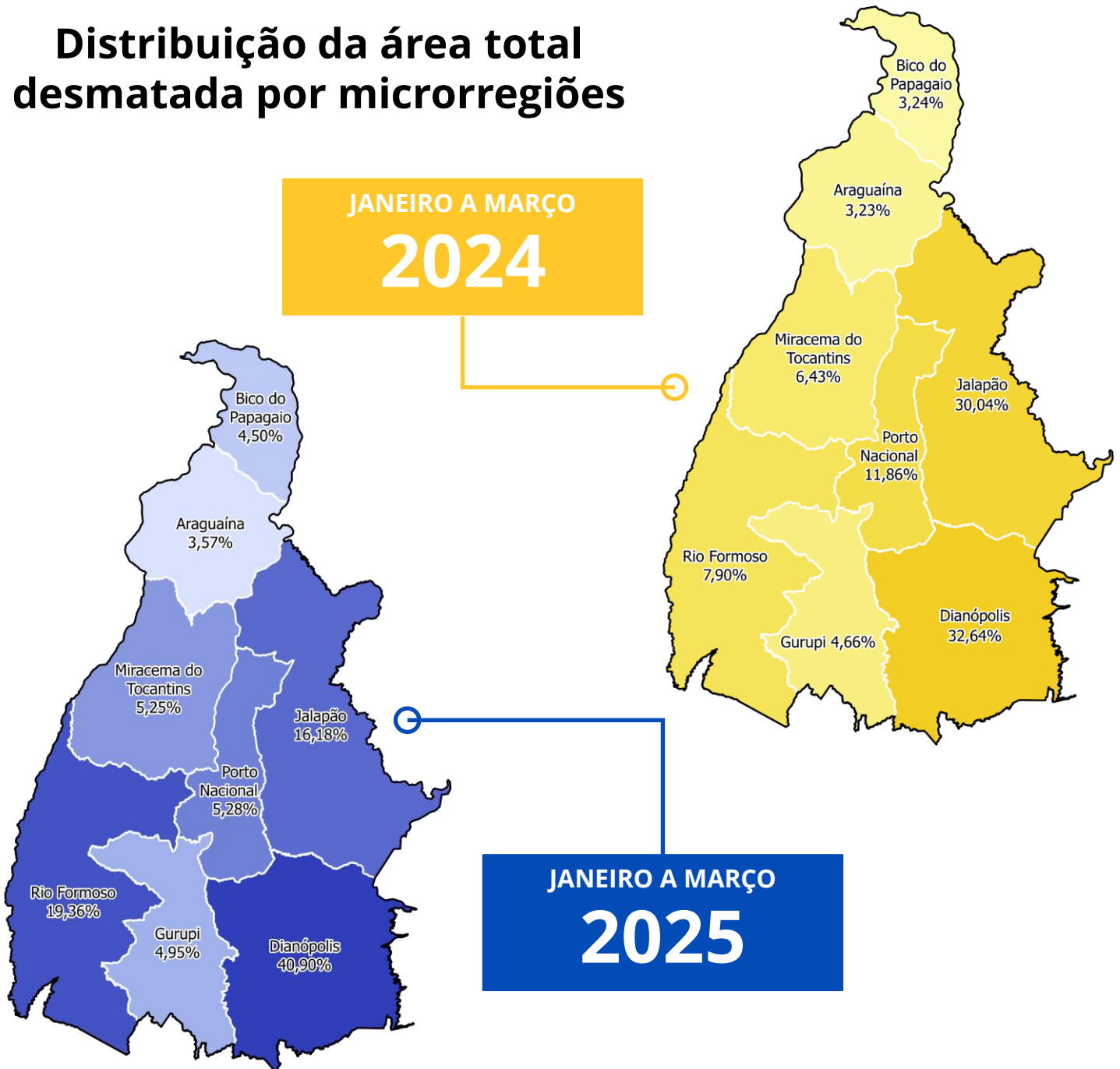
Houve **redução de 36,6%** neste primeiro período (**janeiro a março de 2025**) em relação ao mesmo período do ano anterior (2024)

Fonte: CIGMA / SEMARH com dados do DETER (Avisos) do INPE

# ÁREA DESMATADA

Janeiro a Março de 2025

## Distribuição da área total desmatada por microrregiões



Fonte: CIGMA / SEMARH com dados do DETER (Avisos) do INPE



SECRETARIA DO MEIO AMBIENTE  
E RECURSOS HÍDRICOS



GOVERNO DO  
**TOCANTINS**  
TRABALHANDO E CUIDANDO DE TODOS