



Dengue

- Casos Prováveis – 2.821
- Casos Confirmados – 1.909
- Óbitos - 02

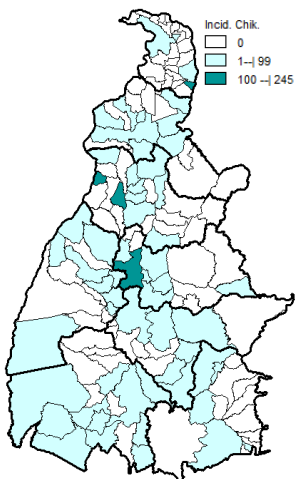
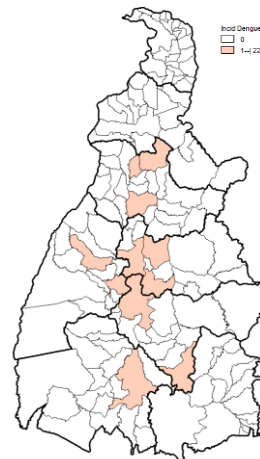
- Dengue com Sinais de Alarme – 27
- Dengue grave - 02
- Sorotipo Circulante – DENV 1, 2 e 3

Fonte: SINAN ONLINE/SES-TO, 18/11/2025.

Número de municípios com média e alta incidência de casos prováveis no mês de outubro de 2025.

Média - 0

Alta - 0



Chikungunya

- Casos Prováveis – 527
- Casos Confirmados – 399
- Óbito - 0

Fonte: SINAN ONLINE/SES-TO, 18/10/2025

Média - 04

Alta - 0

Número de municípios com média e alta incidência acumulada de casos prováveis

Incidência de Casos:

- Baixa – 1 a 99
 - Média – 100 a 300
 - Alta – 301 a 500
 - Muito Alta – acima de 500
- Cálculo da Incidência – (n° de casos prováveis / total da população residente) x 100.000 hab.

Zika

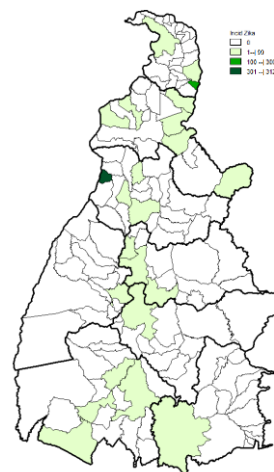
- Casos Prováveis – 64
- Casos Confirmados – 04
- Óbitos – 0
- Gestantes positivas - 0

Fonte: SINAN NET/SES-TO, 18/11/2025.

Número de municípios com média e alta incidência acumulada de casos prováveis

Média - 01

Alta - 01





Febre Amarela

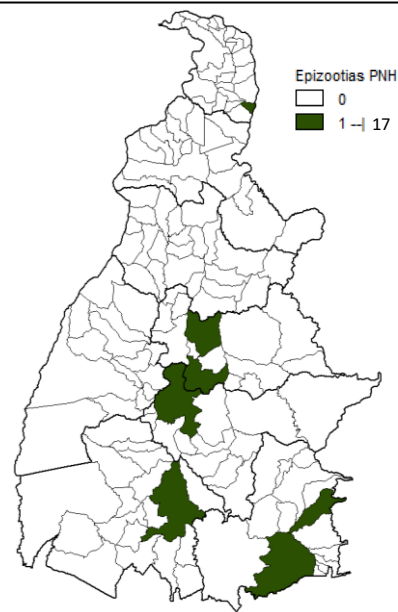
Casos Humanos

- Casos Notificados – 15
- Casos Confirmados – 01
- Casos em Investigação – 01
- Óbito pelo agravo – 01

Epizootias em PNH

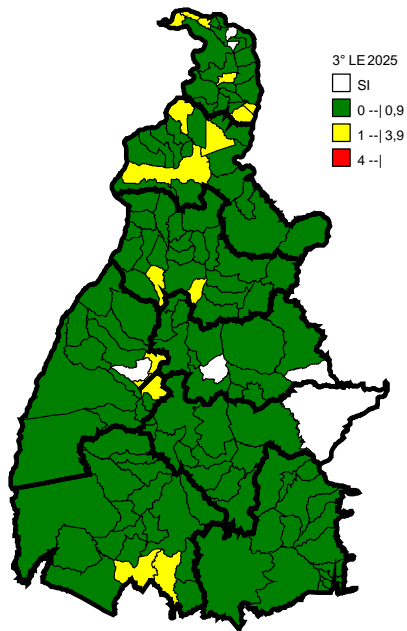
- Eventos Notificados – 26
- PNH Confirmados – 00
- Em investigação - 09

Fonte: SES-TO/SVS/DVDVZ/GVA e SINAN NET, 19/11/2025

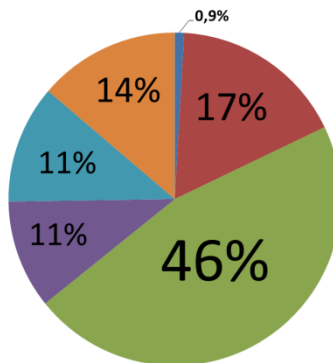


Controle Vetorial

Índice de Infestação Predial por *Aedes aegypti* (3° LIA/LIRAA - 2025) por município



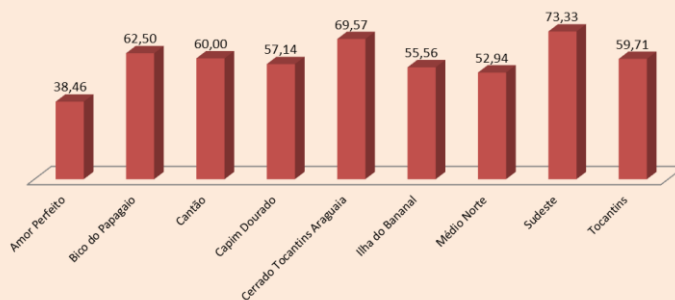
Principais depósitos positivos - 3° LIA/LIRAA - 2025



- A1 - Armazenamento de água elevado
- A2 - Armazenamento de água no solo
- B - Pequenos depósitos móveis
- C - Depósitos fixos
- D1 - Pneus e materiais rodantes
- D2 - Lixo, entulho e sucata
- E - Depósitos naturais

Fonte: LIA/LIRAA, 19/09/2025.

Proporção de municípios com visitas domiciliares regulares para controle das arboviroses



Fonte: SisPNCD, 03/11/2025.

Classificação IIP	Total de Municípios	%
Tolerável < 1	118	84,9
Alerta 1 - 3,9	15	10,8
Risco > 3,9	0	0,0
Sem informações	6	4,3

Fonte: LIA/LIRAA, 19/09/2025.